

Создано: 08.04.2026 в 16:33

Обновлено: 08.04.2026 в 16:33

Казань, проспект Ямашева, д. 103

**45 000 ₹**

Казань, проспект Ямашева, д. 103

Улица

[проспект Ямашева](#)

## Квартира

Количество комнат

2

Высота потолков

2.75 м

Жилая площадь

35 м<sup>2</sup>

Площадь кухни

13 м<sup>2</sup>

Общая площадь

60 м<sup>2</sup>

Этаж

7/18

## Детали объекта

Тип сделки

Сдаю

Раздел

[Квартиры](#)

Строение

Монолитно-кирпичное

Тип комнат

раздельные

<https://tatarstan.move.ru/objects/929340462>

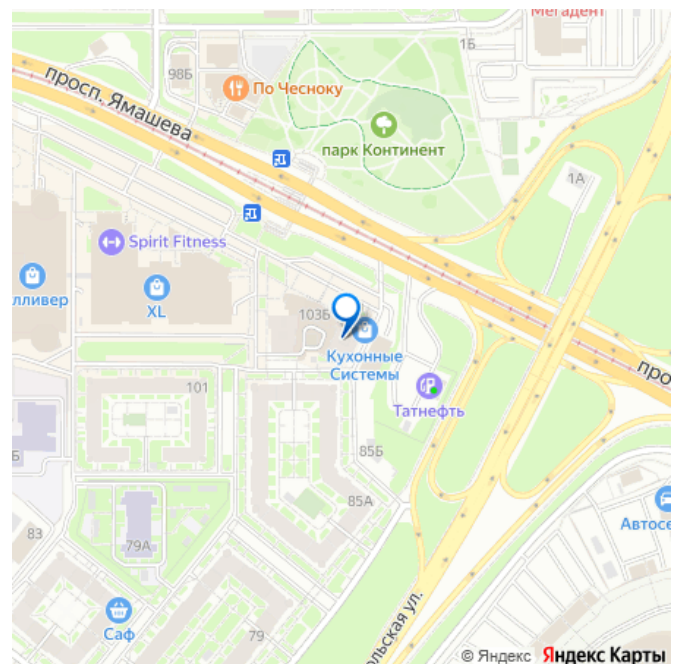
6

**Альберт Рамазанов, РАМАЗАН**

**агентство недвижимости**

**79872967524**

для заметок



Тип балкона

балкон

Тип санузла

совмещенный

Покрытие пола

ламинат

Вид из окна

на улицу

Ремонт

дизайнерский

Заселение с детьми

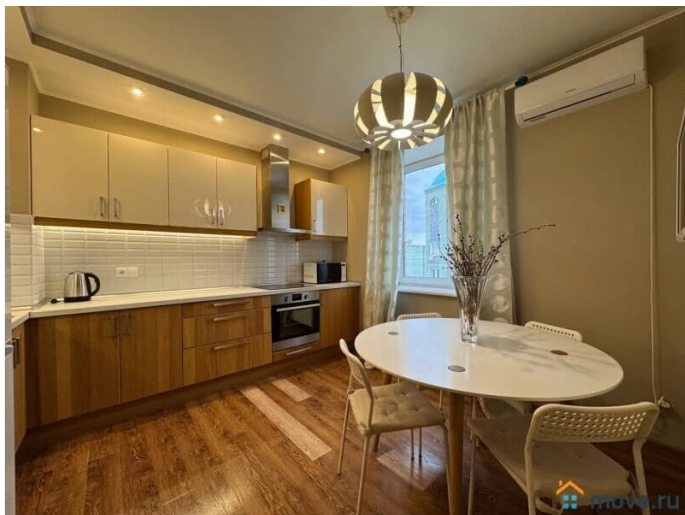
да

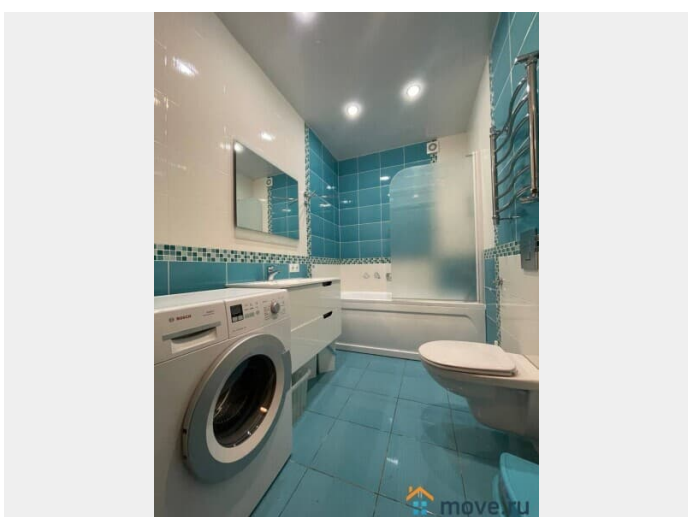
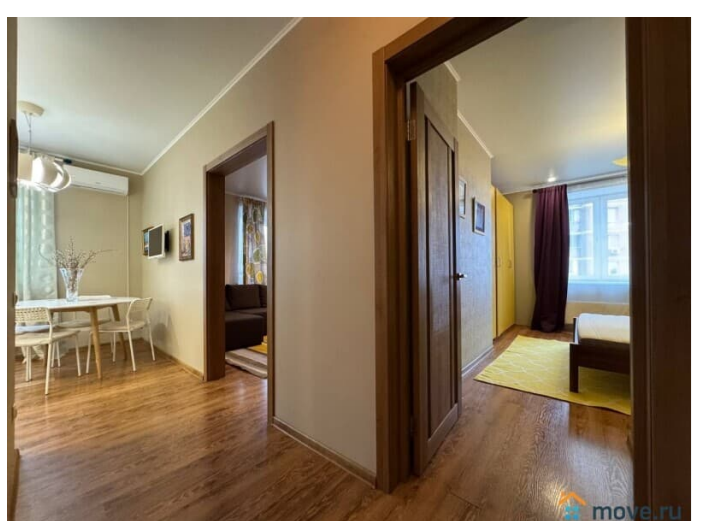
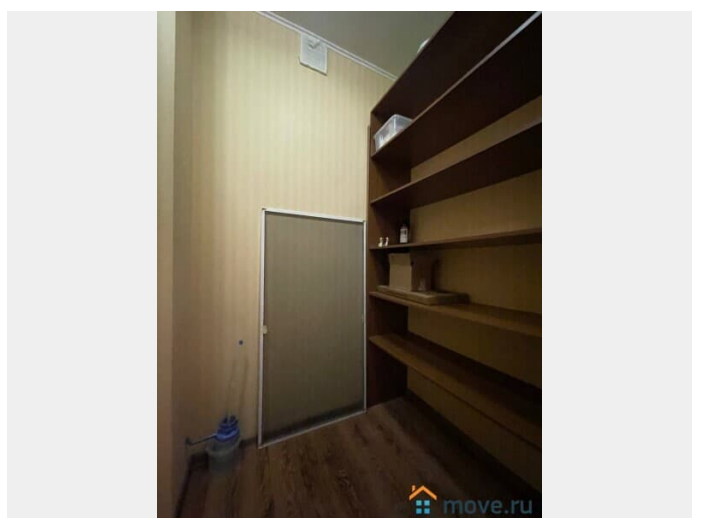
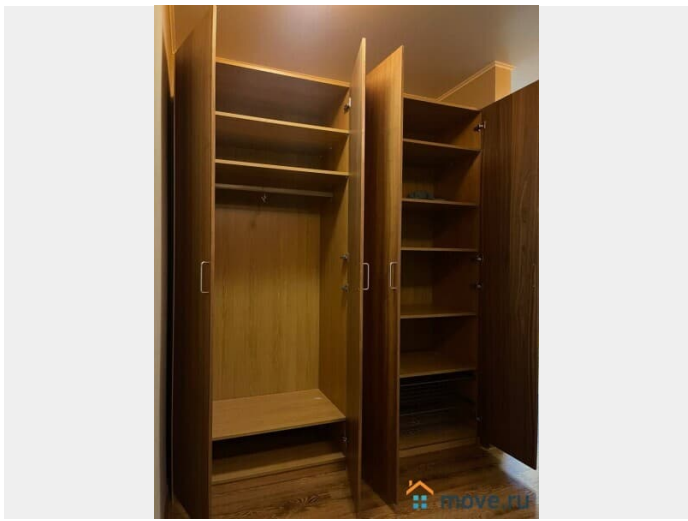
агентам просьба не беспокоить, интернет, мебель, мебель на кухне, телевизор, стиральная машина, холодильник, лифт

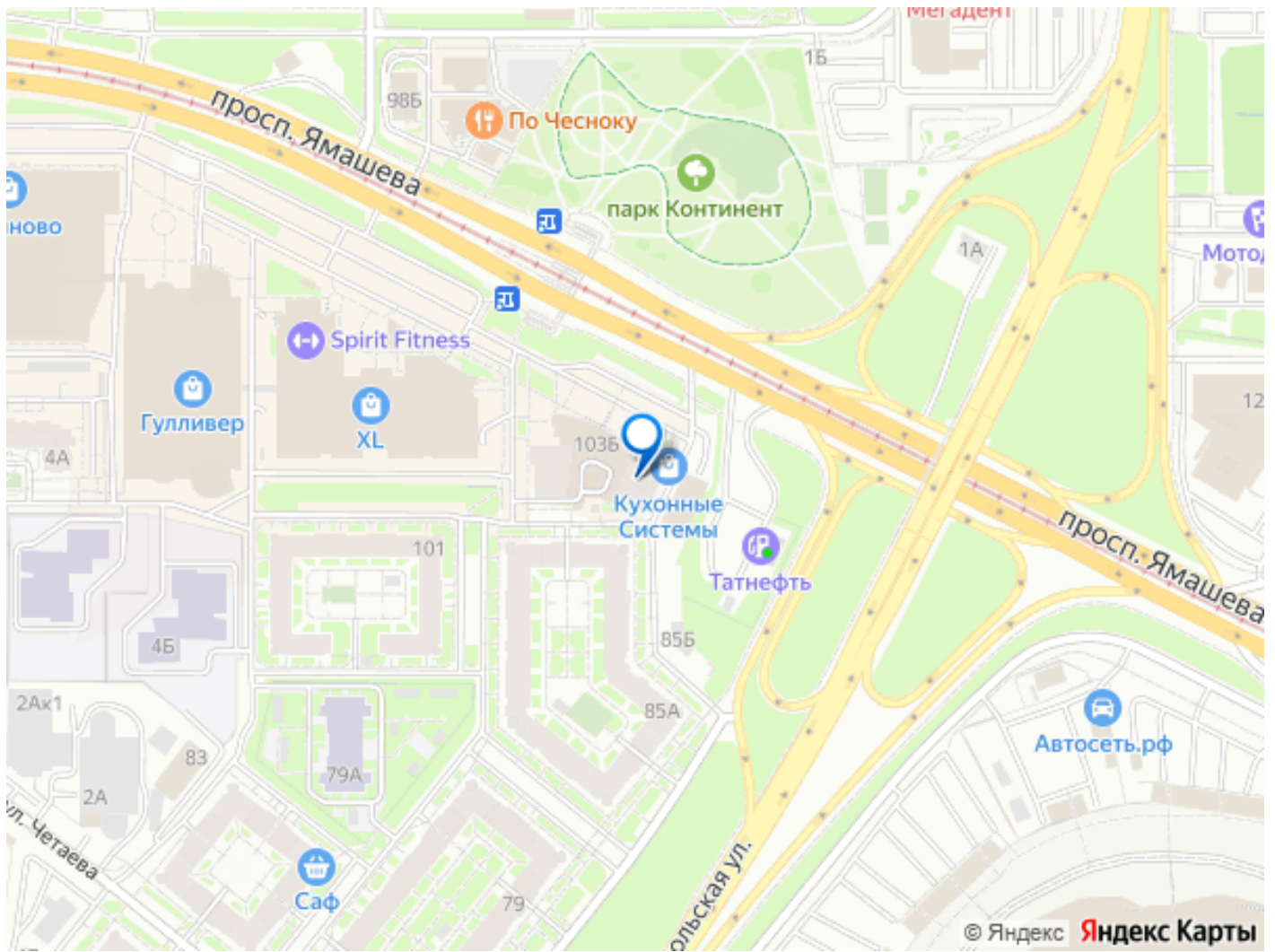
## Описание

Сдаётся в аренду уютная двухкомнатная квартира общей площадью 60 кв. м, расположенная на 7 этаже 19-этажного дома 2013 года постройки. Дом выполнен из блочных материалов, что обеспечивает отличную тепло- и звукоизоляцию. Жилая площадь квартиры составляет 40 кв. м, а просторная кухня занимает 13 кв. м, что позволит вам комфортно разместить всю необходимую мебель и технику. Квартира с дизайнерским ремонтом, продуманным до мелочей, чтобы вы чувствовали себя как дома. В наличии вся необходимая техника: холодильник, телевизор, кондиционер и стиральная машина. Уютная мебель на кухне и в комнате создаёт атмосферу уюта и комфорта. Ванная комната оборудована ванной, что позволит вам расслабиться после долгого дня. Высота потолков составляет 2,5 метра, а окна выходят на улицу, даря много

света и простора. Есть балкон, где можно наслаждаться свежим воздухом. Дом оснащён пассажирским и грузовым лифтами, а также пандусом, что делает его доступным для всех жителей. Наземная парковка обеспечит удобное размещение вашего автомобиля. В доме проведён интернет, поэтому можно всегда оставаться на связи. В шаговой доступности находятся школы, детские сады, клиники и магазины — всё необходимое для комфортной жизни. До станции метро "Яшьлек" можно добраться на автомобиле всего за 7 минут, что делает расположение квартиры особенно удобным для активных жителей города. Условия аренды: квартира сдаётся на долгосрочной основе. Предусмотрен залог. Приглашаем вас на просмотр, чтобы лично оценить все преимущества этой замечательной квартиры. Свяжитесь с нами, чтобы записаться на удобное время!







Move.ru - вся недвижимость России