

🕒 Создано: 06.03.2025 в 11:06

🔄 Обновлено: 11.12.2025 в 10:21

12 160 000 ₹

Округ

[Казань, Кировский район](#)

Квартира

Количество комнат

1

Высота потолков

2.87 м

Жилая площадь

14 м²

Площадь кухни

12.4 м²

Общая площадь

37.62 м²

Этаж

1/8

Детали объекта

Тип сделки

Продам

Раздел

[Квартиры](#)

Квартира в новостройке

да

Год сдачи

2 квартал 2027 г.

лифт

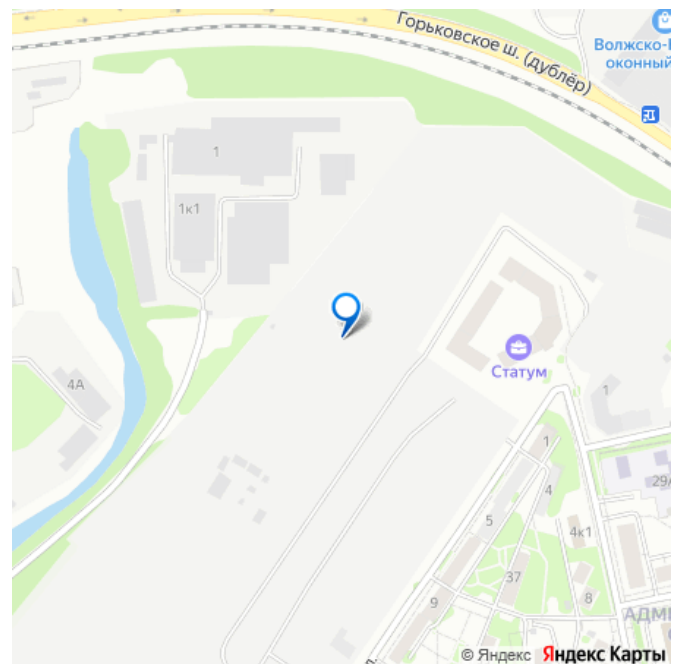
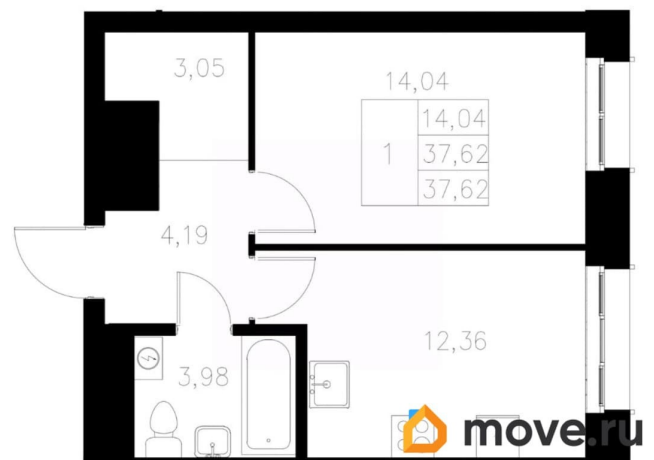
<https://tatarstan.move.ru/objects/927398227>

9

Унистрой, Унистрой

79587061906

для заметок



Описание

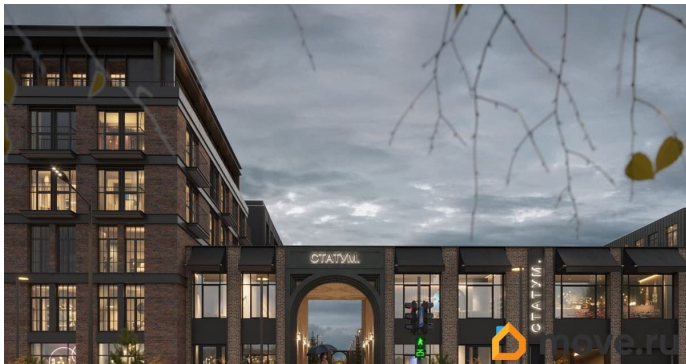
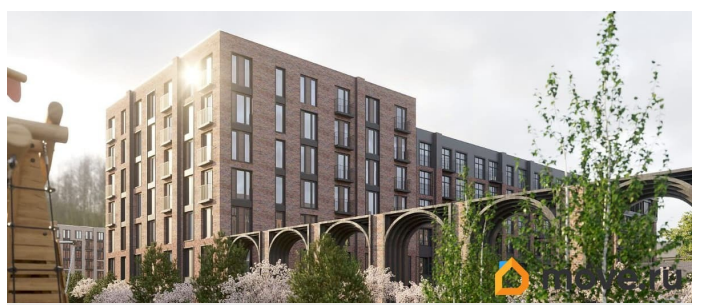
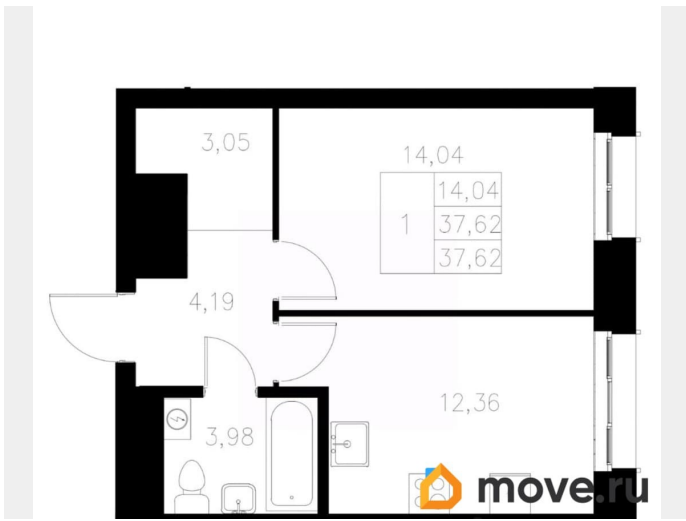
Статум «Статум» — проект бизнес-класса в исторической части Казани от компании «Унистрой». До центра города 10 минут на машине, остановка транспорта в 10 минутах ходьбы. Рядом детские сады, школы и Зилантов монастырь. Экстерьер выполнен в английском промышленном стиле: фасады из керамического кирпича подчёркивают строгость и историю. Обилие стекла, вертикальные балки и арочные конструкции создают гармоничный современный облик.

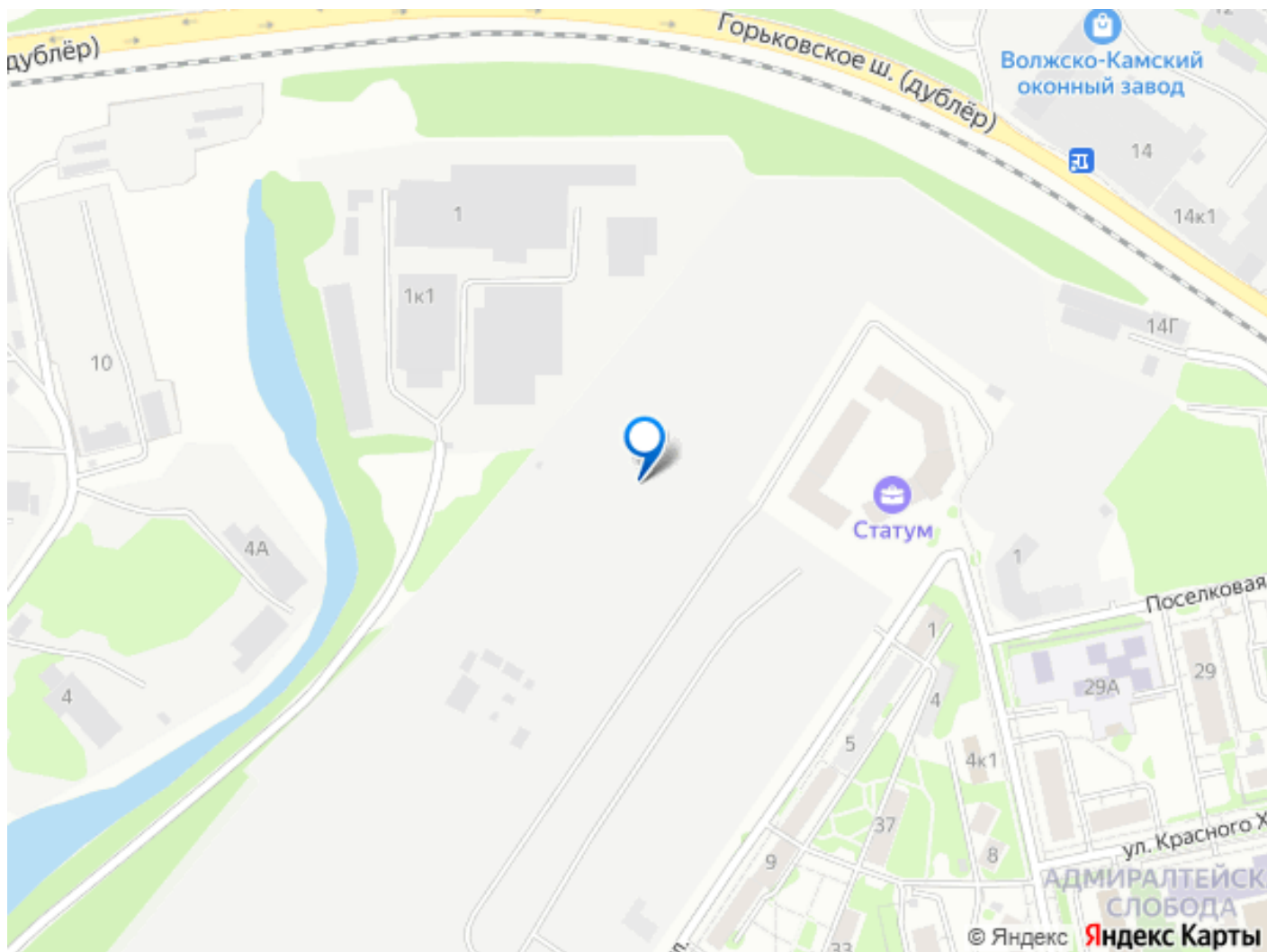
«Statum» — это место, где предугаданы ваши желания. Где вдохновение и сила сливаются в одно целое. Здесь каждая деталь — элемент произведения искусства.

Композиция форм и линий создает объем и отражает статус. История и расположение «Статум» расположен в 10 минутах от Кремля, между улицей Адмиралтейской и старым руслом Казанки. Вдохновлённые историей судостроения, которое развивалось здесь в Казани в 18 веке, мы создали статусный жилой комплекс, который продолжает традиции города. Рядом с комплексом находятся несколько детских садов, школ, Зилантов монастырь. Старое русло Казанки в скором времени будет благоустроено по программе «12 парков Казани» с сохранением исторического природного ландшафта местности, его флоры и фауны. Архитектура и ландшафт

Комплекс из 6 домов квартальной застройки в стиле английской промышленной архитектуры. Фасады из серо-бежевого и винно-красного кирпича подчеркивают историческую особенность. Переменная этажность и террасы добавляют динамики. Дворы «Статум» — зелёные пространства с ландшафтным дизайном. Здесь лаунж-зоны,

детские площадки, спортивные зоны, бульвар и сквер. Интерьер Входные группы «Статум» — это тёплая атмосфера и современный дизайн с природными оттенками: текстуры мрамора, акцентные вставки из стекла и металла, мягкий свет, бесшумные лифты в паркинг, вело- и колясочные. Единый стиль продолжается на этажах и лестницах. Квартирография В «Статум» представлены двухуровневые квартиры, варианты со свободной планировкой и открытыми балконами. Также на выбор разнообразие планировок: от компактных до просторных квартир с зимними садами и террасами. Высокое качество и персонифицированное пространство: В квартирах выполнена предчистовая отделка с качественными материалами: металлические двери с сейфовыми замками, видеодомофоны, улучшенная тепло- и шумоизоляция, окна с энергоэффективными стеклопакетами, стяжка пола, скрытая разводка коммуникаций, радиаторы с терморегуляцией. На входе в здание видеодомофоны и автоматическим открыванием дверей. В квартирах будут установлены двери с умными замками. Инфраструктура Внутри комплекса будет детский сад и школа. На первых этажах откроются офисы, рестораны, кофейни, творческие мастерские, спортивные студии, детские центры, клиники и многое другое. Подземный паркинг Паркинг с системой распознавания номеров, зарядки для электромобилей, локеры, семейные парковочные места. Территория двора, вход в подъезд и паркинг, оборудованы видеонаблюдением и охраной. Россия, Республика Татарстан, Казань, Адмиралтейская , 003 кв.224





Move.ru - вся недвижимость России