

Создано: 25.04.2025 в 15:46

Обновлено: 31.01.2026 в 11:44

**19 659 456 ₽**

Округ

[Казань, Вахитовский район](#)

## Квартира

Количество комнат

1

Высота потолков

3.3 м

Жилая площадь

15.4 м<sup>2</sup>

Площадь кухни

14.5 м<sup>2</sup>

Общая площадь

44.64 м<sup>2</sup>

Этаж

5/5

## Детали объекта

Тип сделки

Продам

Раздел

[Квартиры](#)

Тип санузла

совмещенный

Вид из окна

на улицу

Ремонт

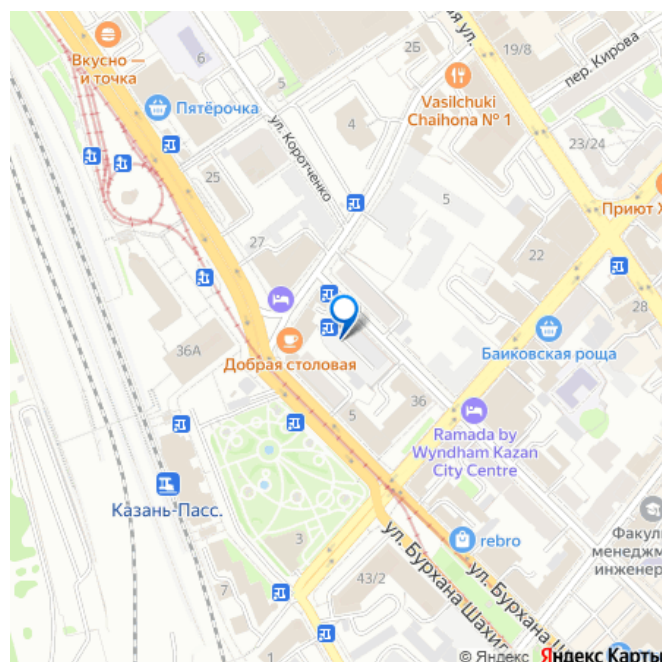
<https://tatarstan.move.ru/objects/927812670>

0

**Ак Барс Дом, Ак Барс Дом**

**79344726440**

для заметок



Квартира в новостройке

да

---

Год сдачи

4 квартал 2026 г.

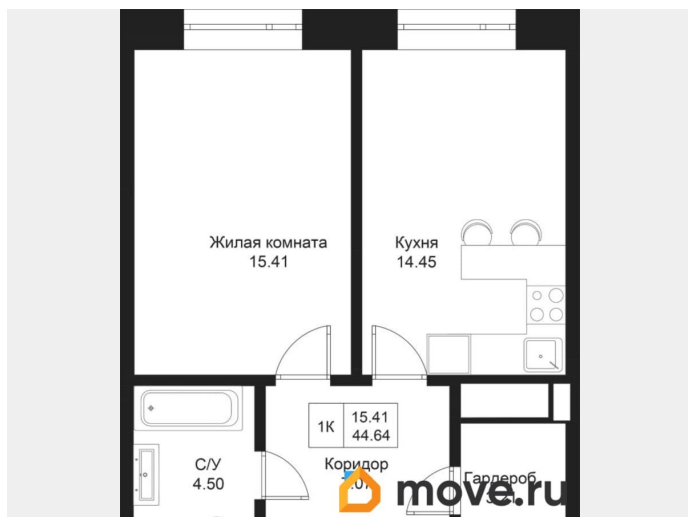
---

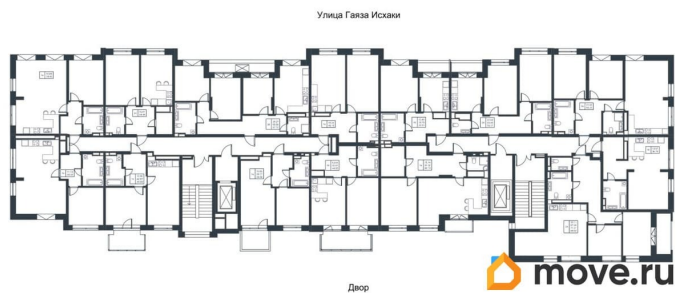
лифт

## Описание

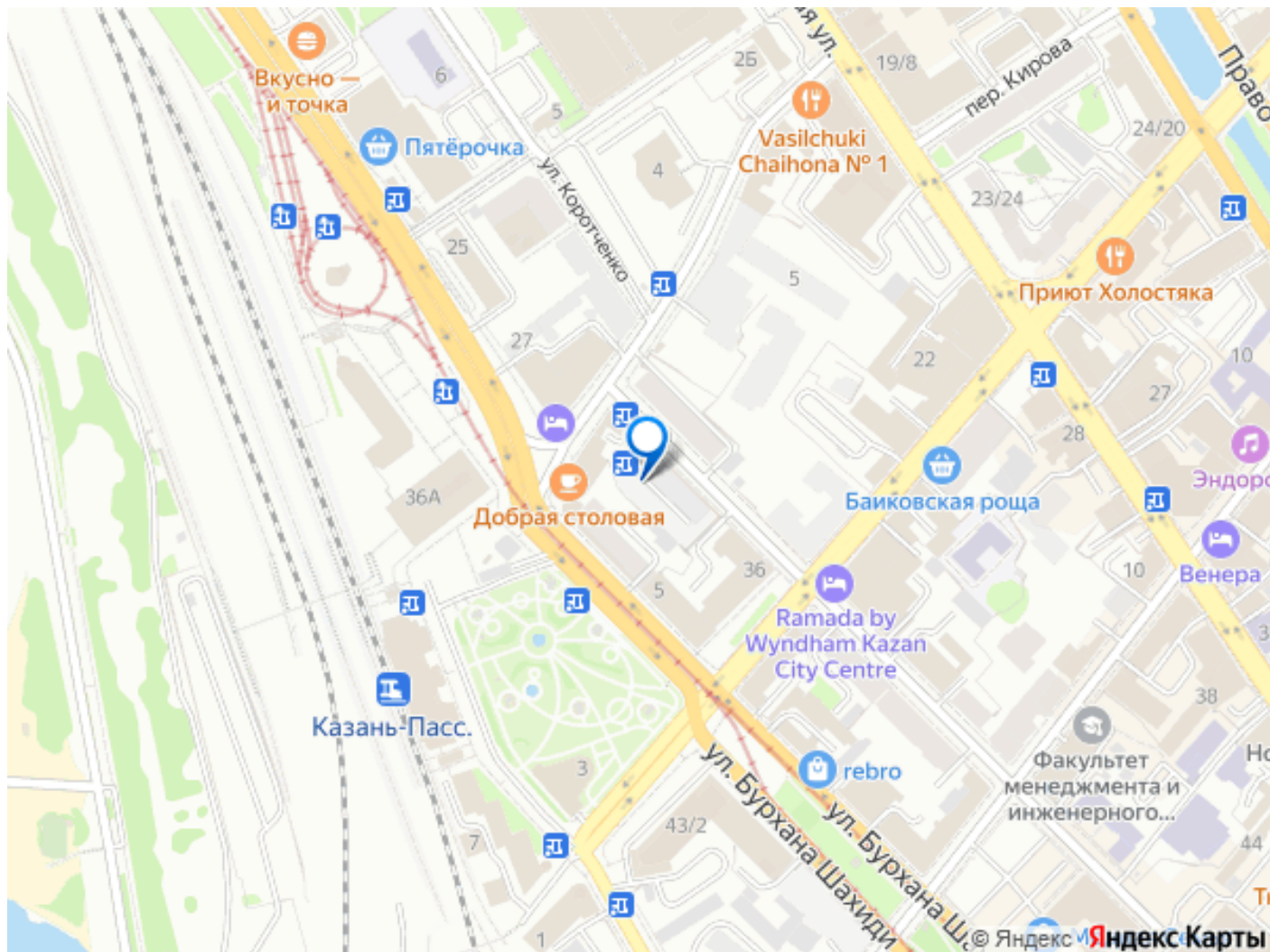
Продается 1-комнатная квартира 28 площадью 44,64 кв.м на 5 этаже проекта «Дом на Исхаки» от «Ак Барс Дом». Купить квартиру можно в ипотеку со ставкой от 4,5%. «Дом на Исхаки» новый жилой комплекс бизнес-класса в историческом центре Казани. Для тех, кто хочет жить в сердце мегаполиса, и при этом сохранить атмосферу приватности. В доме всего 56 квартир. ЖК расположен недалеко от Кремля в окружении необходимой инфраструктуры: в пешей доступности бизнес-центры, Академический лицей им. Лобачевского и другие школы, федеральные университеты, детские сады, Большой драматический театр, ЦУМ, ТРК «Кольцо», спортивные и медицинские центры. Проект «Дом на Исхаки» это премиальный комфорт. Уютный двор с детской площадкой и возможностями для спокойного отдыха, подземный паркинг с современной системой охраны и удобным заездом по считыванию номеров. Эффектная входная группа впечатляет: художественная подсветка фасадов, панорамное остекление, лаунж-зоны с мягкими диванами, система антиобледенения при входе. Вместительная колясочная и гостевой санузел в холле. В проекте высокие потолки до 3 м и до 4,4 м на мансардном этаже, просторные видовые террасы. Увеличенные окна и стекла с

нанонапылением повышают шумоизоляцию, делают жилое пространство светлее и теплее, помогают сократить расходы на отопление. Комфортная 1-комнатная квартира с просторной кухней, где хватит места, чтобы разместить большой обеденный стол. Удачное зонирование позволит организовать в комнате и зону отдыха, и рабочее пространство. Для хранения вещей есть не только ниша в коридоре, а также вместительная гардеробная комната. В проекте отдельная спальня, высокие потолки до 4, 4 м. и окна увеличенного размера. Видеонаблюдение по периметру дома, в лифтах, в подъезде и на парковке. Система IP-домофонии с функцией Face-ID. В квартиры установлены стильные вызывные панели со встроенной камерой. Через приложение вы можете наблюдать, что происходит перед дверью квартиры и удаленно открывать дверь в подъезде своим гостям. Мы сделали все, чтобы придать Вашей мечте форму дома. Дом там, где мы.









Move.ru - вся недвижимость России