

Создано: 07.08.2025 в 17:13

Обновлено: 28.01.2026 в 13:02

Республика Татарстан, Казань, улица
Рауиса Гареева, Очередь 2

9 646 000 ₽

Республика Татарстан, Казань, улица Рауиса Гареева,
Очередь 2

Округ

[Казань, Приволжский район](#)

Улица

[улица Рауиса Гареева](#)

Квартира

Количество комнат

2

Высота потолков

2.76 м

Общая площадь

44.74 м²

Этаж

3/24

Детали объекта

Тип сделки

Продам

Раздел

[Квартиры](#)

Ремонт

без отделки

Квартира в новостройке

да

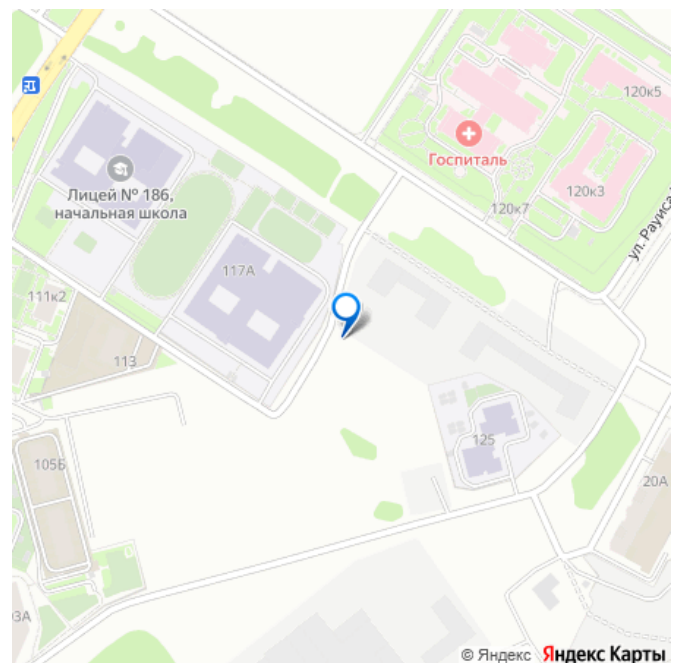
<https://tatarstan.move.ru/objects/928546749>

5

Суварстроит, Суварстроит

79011439337

для заметок



Описание

ЖК «Батталовский» (Приволжский район).

Наследие братьев Батталовых вдохновило нас на создание нового произведения — целого цикла домов «Батталовский».

Многотомное издание «Батталовский» — это повествование об одной самой главной истории — долгой и счастливой жизни в новом жилом комплексе. Батталовский. ТОМ I. О любви О любви, с которой все начинается.

- 6 секций; - 4700 чел население; - 264 мест подземный паркинг; - 2 детских сада на 340 мест; - 2 школы на 2725 мест; - 2027 I кв. срок

реализации. Батталовский. ТОМ II. О семье Новая глава в жизни маленьких и взрослых героев. - 13 секций; - 2999 чел население; - 933 мест подземный паркинг; - 2 детских сада на 340 мест; - 2 школы на 2725 мест; - 2027 III кв. срок реализации. Батталовский.

ТОМ I. О Гармонии. Для тех, кто начинает новый этап в жизни, открывает новую страницу и решает написать лучший сценарий для себя и детей. - 13 секций; - 4488 чел население; - 706 мест подземный паркинг; - 370 мест многоур. паркинг; - 2 детских сада на 340 мест; - 2 школы на 2725 мест; - 2028 II кв. срок реализации.

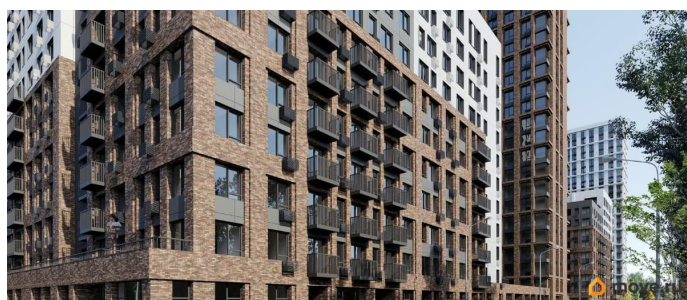
Расположение Жилой комплекс расположен в Приволжском районе Казани - самом экологически чистом и географически удобном. Отсюда легко и быстро добраться до нужных локаций: - 15 мин до центра, - 20 мин до аэропорта, - 5 мин до РКБ Вдоль жилого комплекса до ул. Братьев Батталовых будет продлена улица Уныш, которая станет четырех полосной. Активно развивающийся

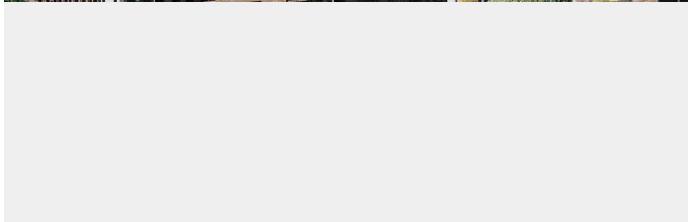
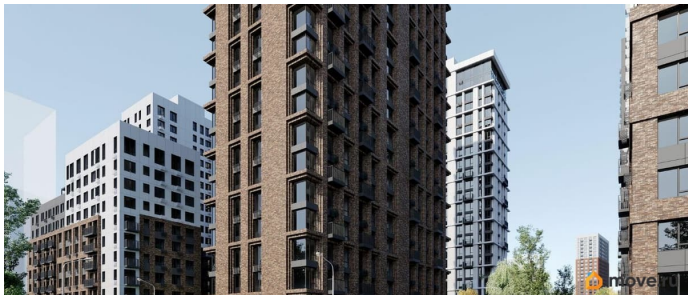
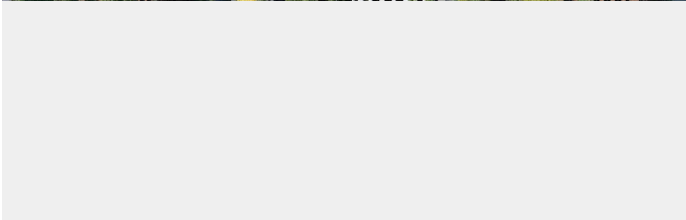
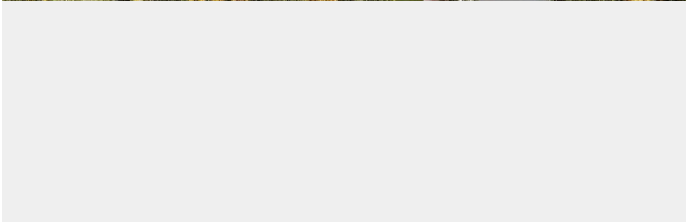
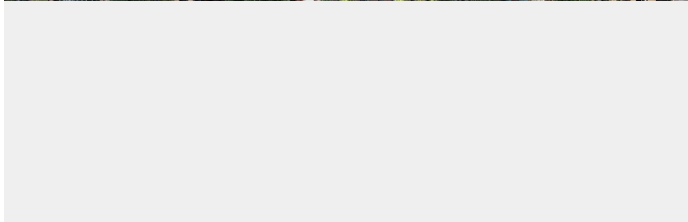
микрорайон, где возводятся дома комфорт класса и новая современная инфраструктура:
- 2 школы - 2 детских сада - крупнейшие медицинские центры РКБ, ДРКБ. Микрорайон совмещает в себе удобство и размеренность с активным ритмом современного мегаполиса. Все нужное для жизни уже есть рядом: продуктовые магазины, аптеки, ТЦ «Порт», супермаркет Smart, «Леруа Мерлен» и многое другое. Жилой комплекс состоит из шести секций разной этажности - от 16 до 24 этажей, и разделен на две части. Между домами расположен уютный сквер. Всего в доме 908 квартир, среди них и классические, и европланировки. Подземный паркинг к своему парковочному месту можно спуститься на лифте с каждого этажа.

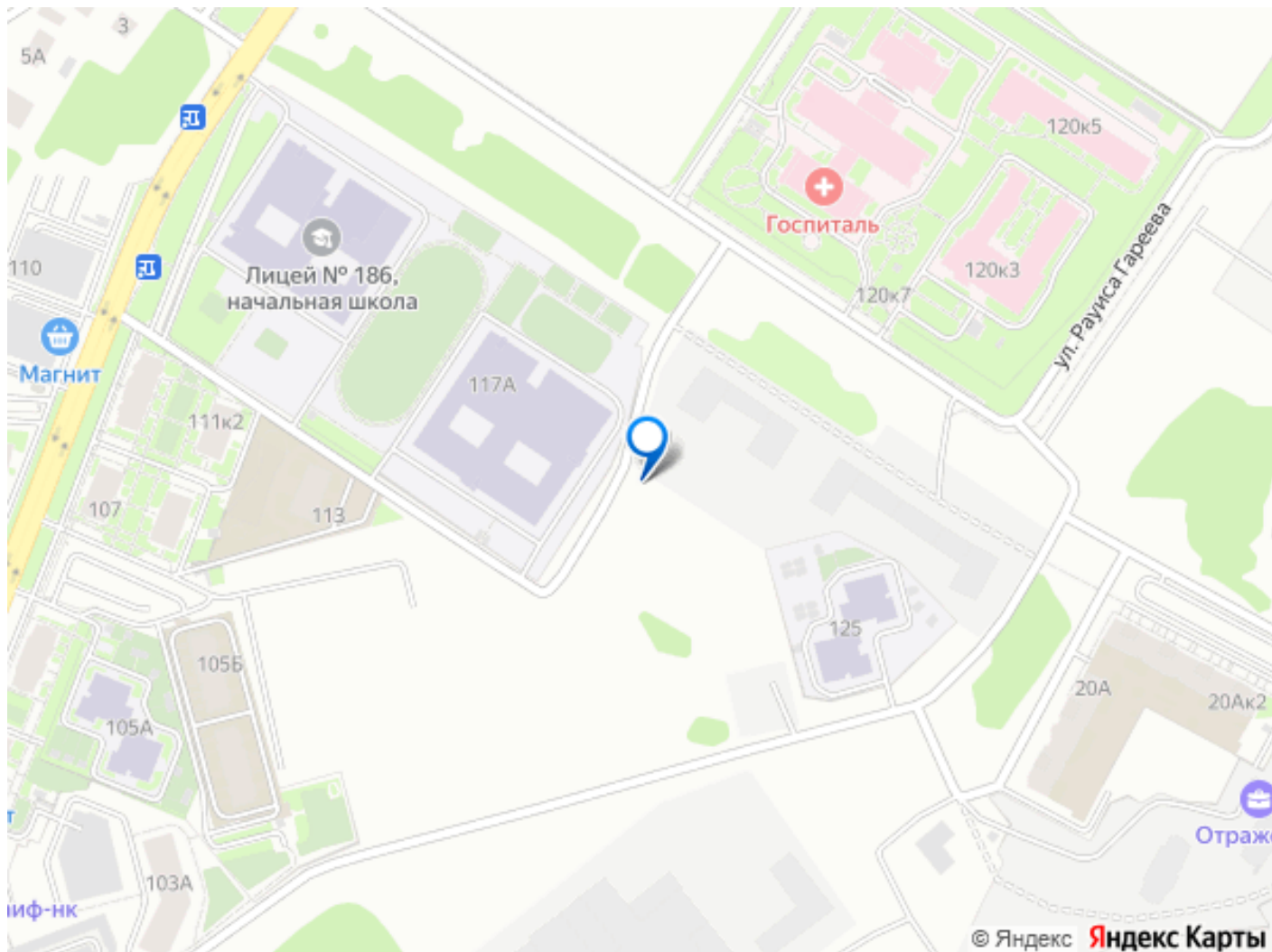
Способы покупки:

1. Ипотека от 2000 рублей в месяц!
2. Семейная ипотека под 3,9%
3. Субсидирование первоначального взноса застройщиком
4. Беспроцентная рассрочка
5. Программа ЖНК «СУВАРСОЮЗ»
6. Ипотека для IT-специалистов 6%
7. Программа Trade-in
8. Программа «Выкуп квартиры»

Покупка защищена ФЗ 214 с использованием эскроу счетов.







Move.ru - вся недвижимость России