

Создано: 11.02.2026 в 03:59

Обновлено: 13.02.2026 в 04:12

Республика Татарстан, Казань, проезд  
Детский, 1

**8 600 000 ₽**

Республика Татарстан, Казань, проезд Детский, 1

## Квартира

Количество комнат

2

Общая площадь

46.5 м<sup>2</sup>

Этаж

3/19

## Детали объекта

Тип сделки

Продам

Раздел

[Квартиры](#)

Ремонт

с отделкой

Квартира в новостройке

да

## Описание

Жилой комплекс «Станция Спортивная» - это современный мини-город в экологически чистом районе вблизи села Усады, Лаишевский район. Комплекс представляет собой комплексную застройку монолитными многоэтажными зданиями высотой от 11 до

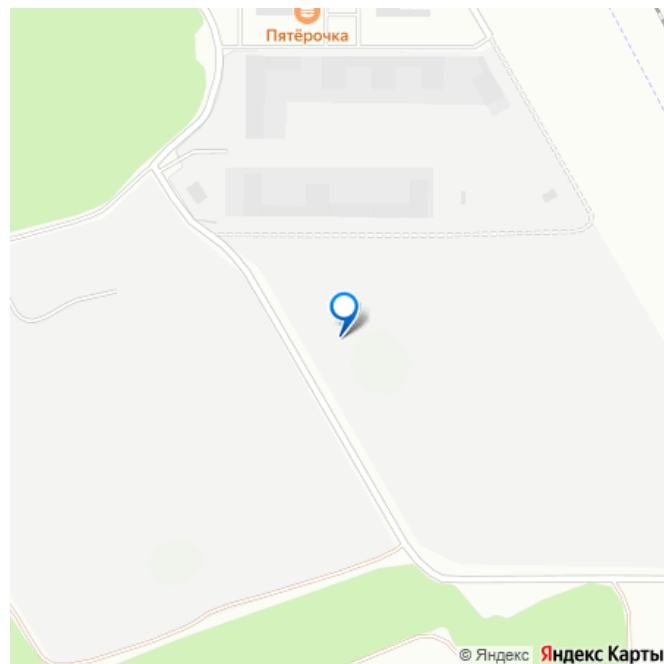
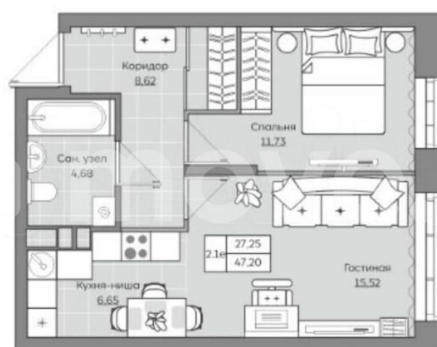
<https://tatarstan.move.ru/objects/928951667>

6

Новостройки, Риелтор

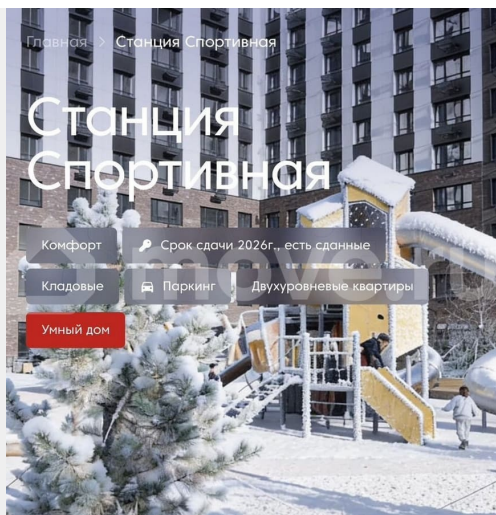
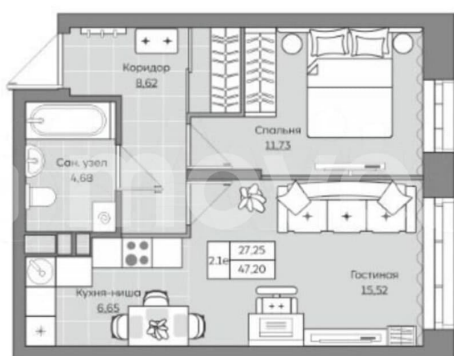
**89251234567**

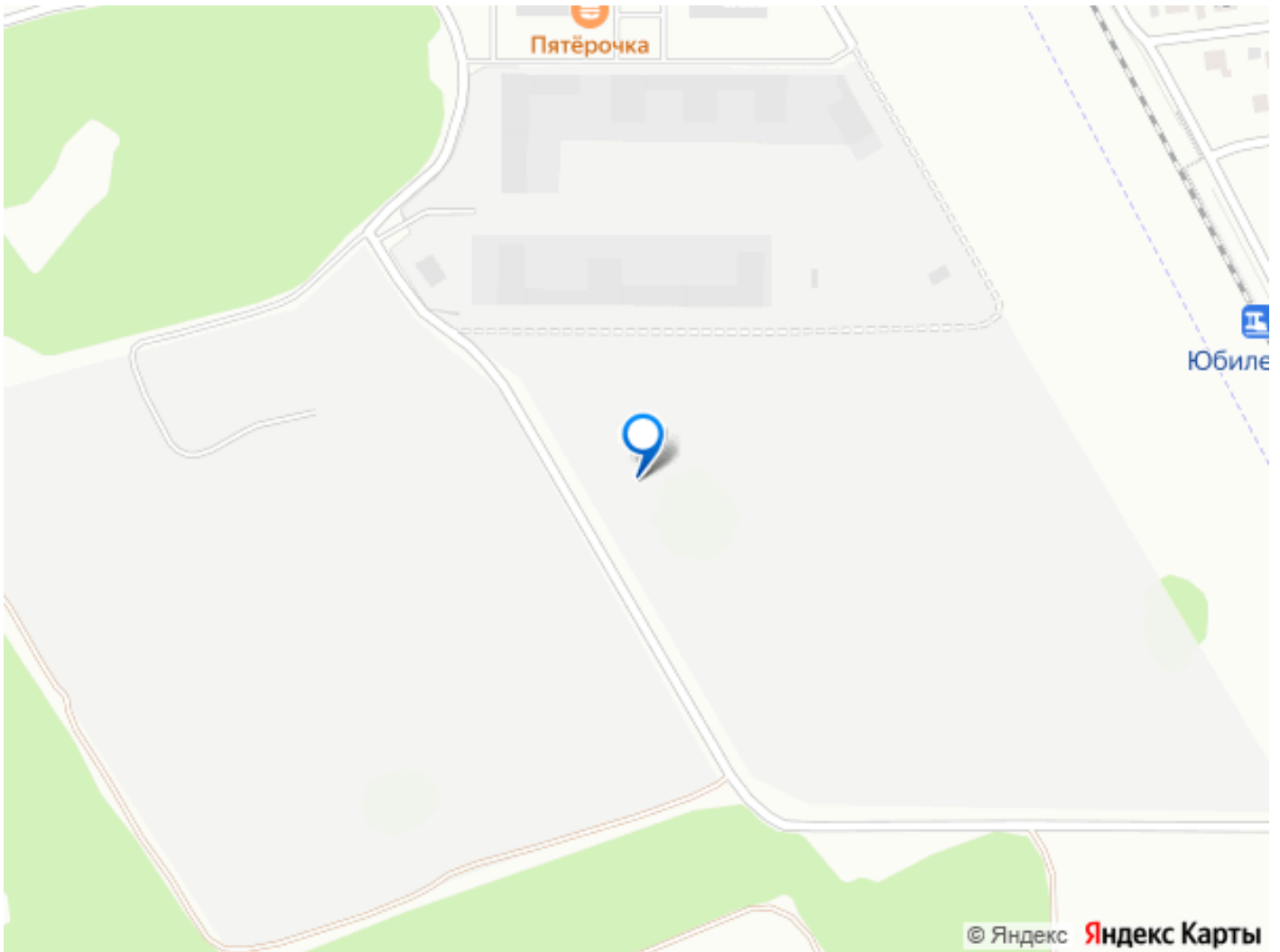
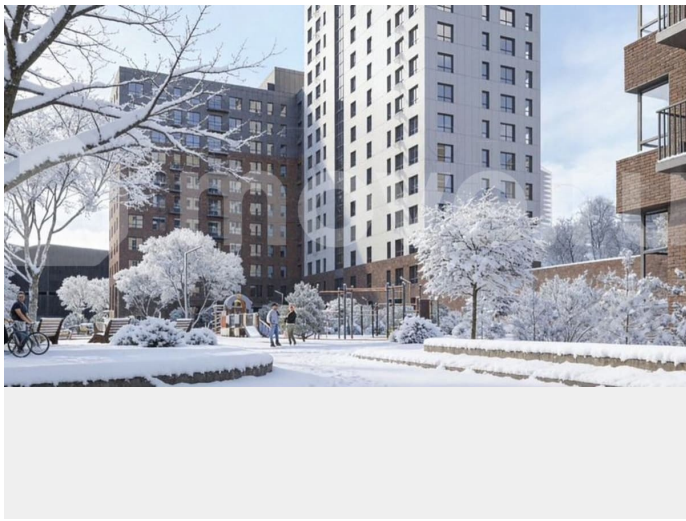
для заметок



19 этажей. Застройщиком предлагается разнообразие квартирных планировок - от студий до трехкомнатных квартир, площадью от 24,7 до 75,78 кв. м, а также уникальные планировочные решения с круговой планировкой и двухуровневыми квартирами. Комплекс входит в состав микрорайона «Суварово», объединяющего три жилых комплекса с собственной развитой инфраструктурой. Комфорт и безопасность Для удобства и безопасности жителей предусмотрены пассажирские и грузовые лифты в каждом корпусе. Организованы наземные паркинги. Особое внимание уделяется современному уровню комфорта и безопасности, включая охрану территории и видеонаблюдение. На территории комплекса располагаются удобные колясочные и велопарковки. Архитектура Инфраструктура проекта выстроена таким образом, чтобы жителям было удобно на каждом шагу Комфортное расстояние между домами и переменная этажность домов создают объем, воздушность и обеспечивают прекрасный вид на зеленые массивы Нижние этажи - в кирпичной кладке, верхние этажи - крупноформатные материалы, композит Угловое остекление - акцент на естественное освещение в квартирах Стилизованные корзины под кондиционеры На территории комплекса предусмотрено озеленение с выделением зон отдыха и проведения активного досуга. Здесь обустроены детские и спортивные площадки, а также профессионально оборудованные площадки для спортивных игр и тренировок, включая теннисные корты, велотреки Окружение и досуг Жилой комплекс располагается в непосредственной близости от Усадского леса, что обеспечивает жителям доступ к прогулочным зонам и возможности для

активного отдыха на свежем воздухе. В шаговой доступности находятся супермаркет «Магнит», продовольственные магазины, а также развитая спортивная инфраструктура с канатной дорогой и лыжными трассами. На территории комплекса запланировано строительство многофункционального торгового комплекса и наземного паркинга. Для семей с детьми предлагаются 9 детских садов, из которых один уже функционирует, и три школы (в проекте).





Move.ru - вся недвижимость России