

**14 250 000 ₽**

Округ

[Казань, Приволжский район](#)

## Квартира

Количество комнат

2

Высота потолков

2.7 м

Жилая площадь

25.6 м<sup>2</sup>

Площадь кухни

10.2 м<sup>2</sup>

Общая площадь

57.8 м<sup>2</sup>

Этаж

8/10

## Детали объекта

Тип сделки

Продам

Раздел

[Квартиры](#)

Ремонт

с отделкой

Квартира в новостройке

да

Год сдачи

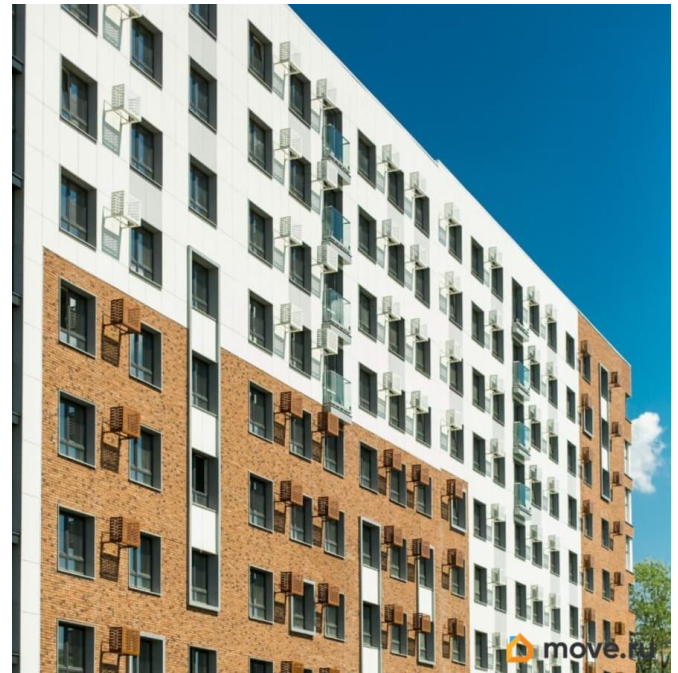
<https://tatarstan.move.ru/objects/928895303>

9

**Унистрой, Унистрой**

**79868898689**

для заметок

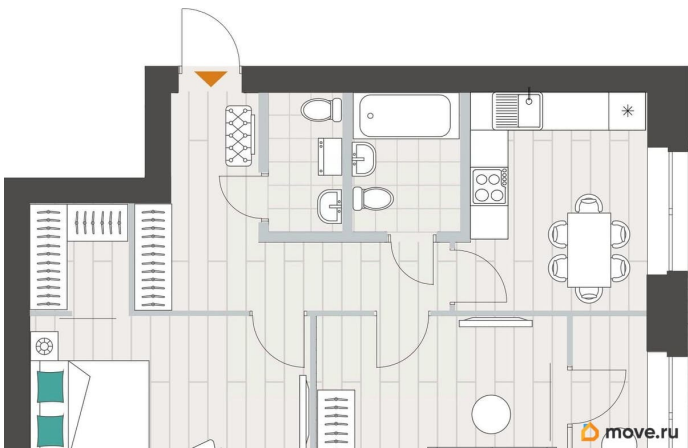
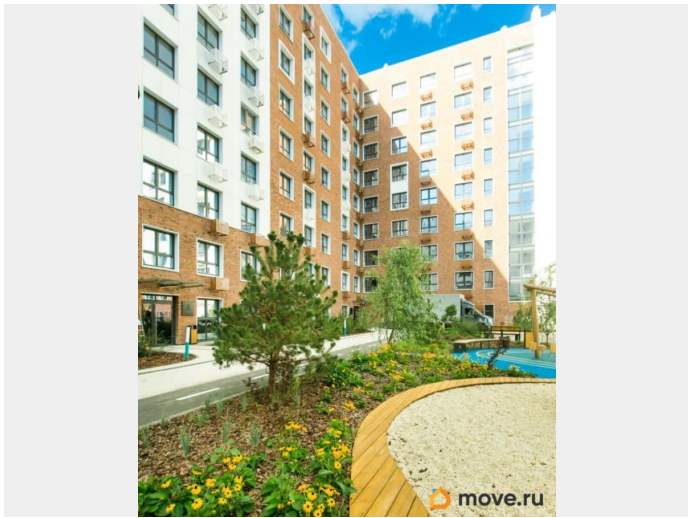
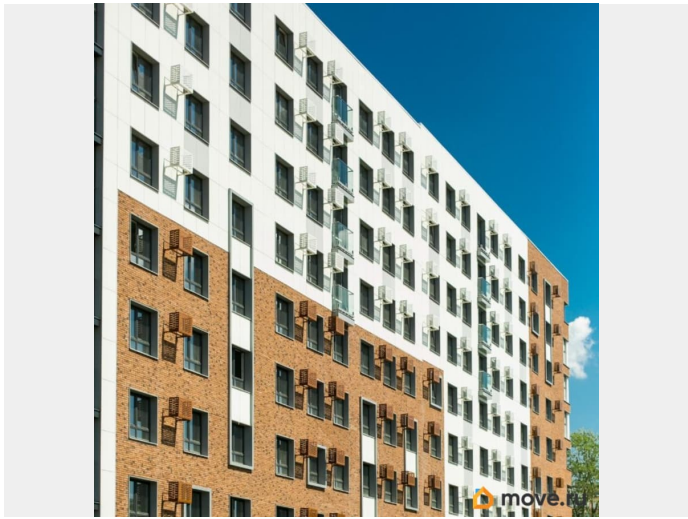


## Описание

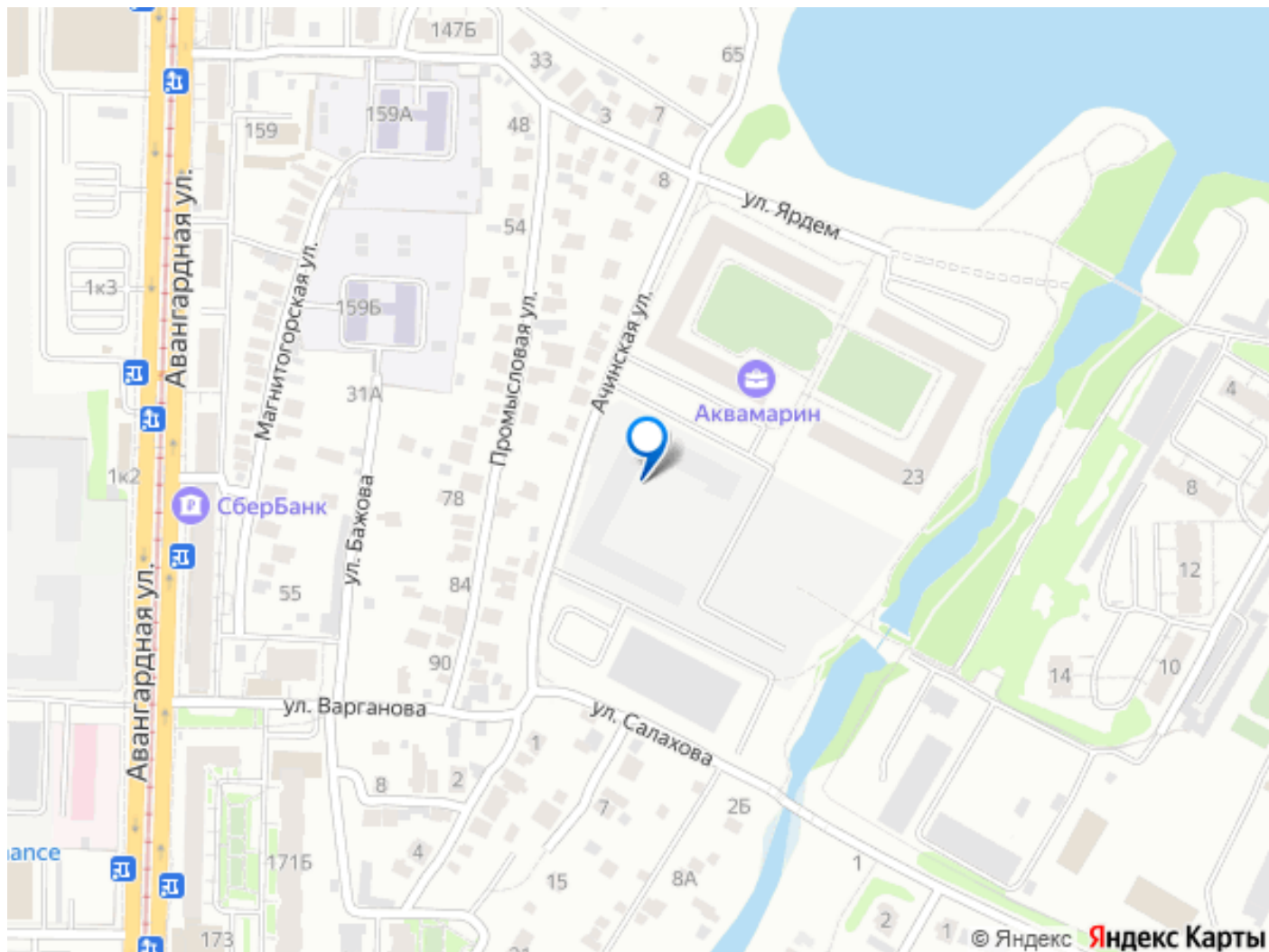
Аквамарин «Аквамарин» проект компании «Унистрой», расположенный в тихом месте у озера, всего в 30 метрах от воды. Парк, набережная и озеро для рыбалки создают атмосферу загородного уикенда в 5 минутах от дома. Комплексная жилая застройка включает 3 дома с закрытыми дворами, обеспечивая жителям уют, комфорт и безопасность. Городская среда Квартал комфорт-класса расположен рядом с озером Средний Кабан и Монастырской протокой. До центра города 10 минут на авто. Фасады домов выполнены в сдержанных европейских цветах, дополнены стильной подсветкой. Для удобства предусмотрено два заезда: через улицу Варганова и Фермское шоссе. Рядом расположены ТЦ «KazanMall», «Кольцо», набережная озера Кабан, Казанский Кремль.

Природа В парке вы сможете отдохнуть от городской суеты и побыть наедине с природой, заняться спортом и провести выходные с семьей. В «Аквамарине» возможны любые сценарии отдыха: дружеские вечера, пикники, рыбалка, романтические прогулки, йога, игры с детьми. На набережной вас будут ждать велодорожки и разнообразные общественные пространства. Комфорт В комплексе 3 дома с закрытыми дворами без машин и доступа посторонних. Дворы соединены живописными бульварами. Прогулочные зоны ведут в парк и к озеру. Жители оценят протяженность вело- и беговых маршрутов, а также близость магазинов, аптек, кафе, салонов красоты и ресторанов. Дворы-парки Места для отдыха организованы и внутри дворов. Игровые

локации для детей, воркаут-зоны, спортплощадки для футбола, волейбола, баскетбола, позволят найти развлечения по интересам. Покрытия детских площадок и прогулочных зон выполнены из природных материалов. Внимание к деталям Территория комплекса, дворы и первые этажи подъездов, оснащены видеонаблюдением. Вход в подъезд на уровне земли. Домофоны установлены в теплых тамбурах. В домах скоростные бесшумные лифты. На первых этажах предусмотрены колясочные комнаты с велопарковками и местами для хранения. Планировки В «Аквамарине» представлены различные планировки: студии, 1-, 2-, 3-комнатные квартиры, в том числе евроформаты. Большой выбор квартир под любые потребности: с кухнями-гостиными, собственной кладовой для кухни, угловыми или панорамными окнами, видами на озеро и Гребной канал. Также предлагается уникальный формат урбан-вилл с личным входом, варианты с террасами на первых и последних этажах, квартиры с теплыми лоджиями. Дома будут сдаваться в качественной предчистовой отделке. Бережливое потребление Показания приборов учёта воды, электричества, тепла будут автоматически передаваться в Сервисную компанию. В квартиры будет поступать очищенная питьевая вода. Школа, детские сады Школа на 1224 места в шаговой доступности. Детский сад на 220 мест прямо на территории ЖК. Все социальные объекты в 10 минутах ходьбы. Детские учреждения будут выполнены в единой стилистике и концепции комплекса и станут отличной образовательной базой для детей. Паркинг В комплексе будут различные варианты паркинга: многоуровневый паркинг на 773 места, гостевые места на территории Рос







Move.ru - вся недвижимость России