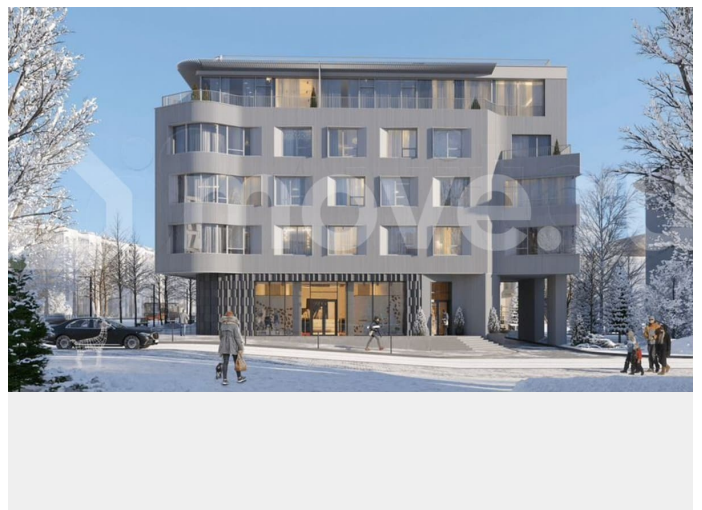
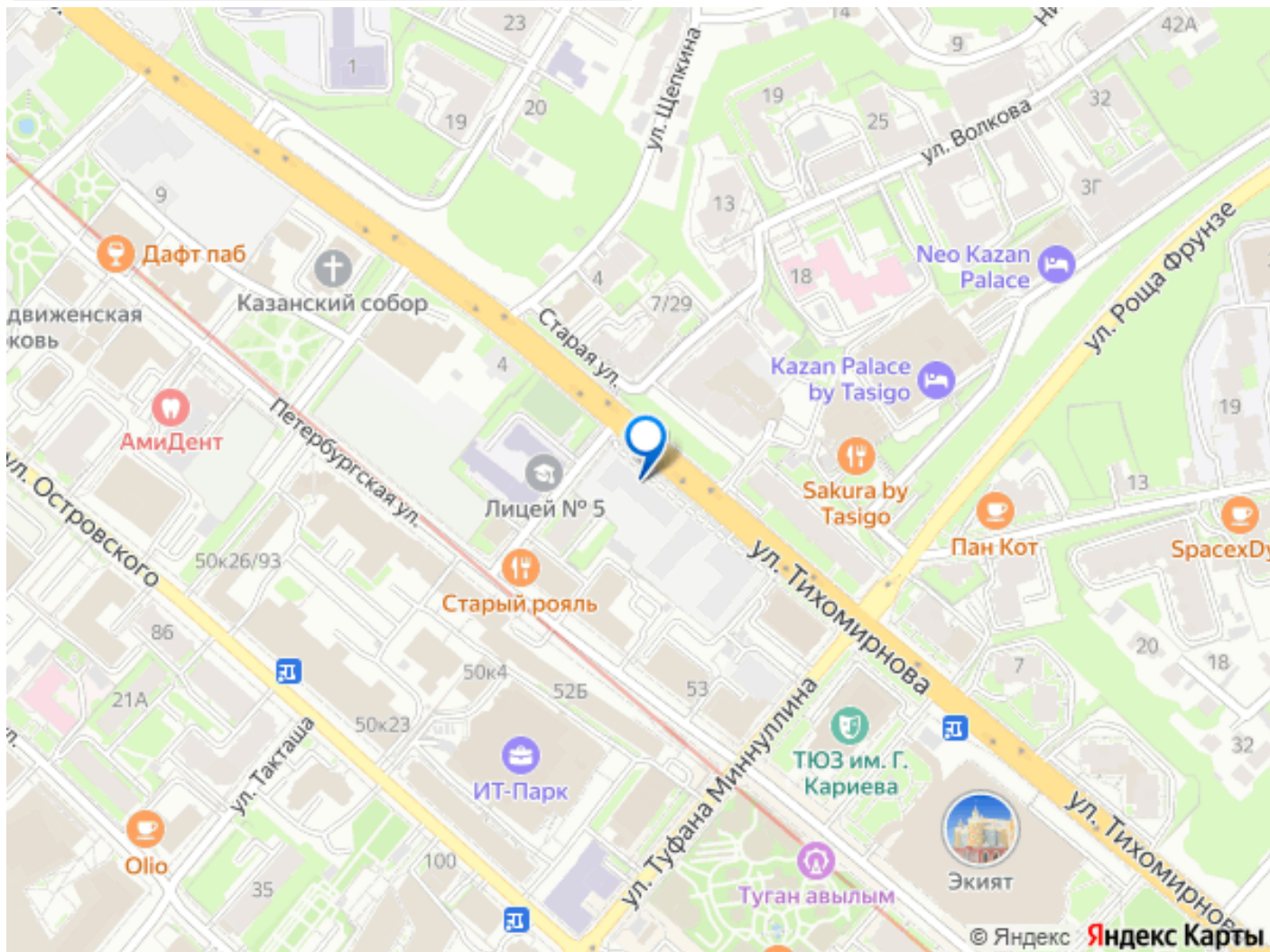


характеристиками и идеальным местоположением в одном из самых развитых районов города. Инфраструктура и окружение: — Центральное расположение: Близость к набережной озера Кабан, парку Тысячелетия, улице Баумана и саду «Эрмитаж». — Развитая инфраструктура: В пешей доступности находятся ТЦ Кольцо, Планета Фитнес, Баскет-Холл, Сувар Плаза. Преимущества жилого комплекса: — Современная архитектура: Эркерные окна и элегантный дизайн. — Подземный паркинг: Включает места для электромобилей. — Инфраструктура для детей и спорта: Детская игровая площадка, спортивная зона и зеленая зона для отдыха. — Разнообразие планировок: Широкий выбор планировок для удовлетворения различных потребностей. — Консьерж-сервис и управляющая компания: Высокий уровень комфорта и безопасности. — Современные технологии: Круглосуточное видеонаблюдение и другие технологические решения для обеспечения безопасности. Срок сдачи объекта: IV квартал 2026 года. Для получения дополнительной информации, пожалуйста, свяжитесь с нами по звонку или сообщению. «Нити» — квартал, где все связано.





Move.ru - вся недвижимость России