

Создано: 21.10.2025 в 06:06

Обновлено: 26.01.2026 в 17:29

Республика Татарстан, Казань, Минская  
улица, 12

11 450 000 ₽

Республика Татарстан, Казань, Минская улица, 12

Округ

[Казань, Советский район](#)

Улица

[улица Минская](#)

## Квартира

Количество комнат

2

Жилая площадь

41.5 м<sup>2</sup>

Площадь кухни

11.6 м<sup>2</sup>

Общая площадь

69.5 м<sup>2</sup>

Этаж

14/17

## Детали объекта

Тип сделки

Продам

Раздел

[Квартиры](#)

Тип балкона

балкон

Тип санузла

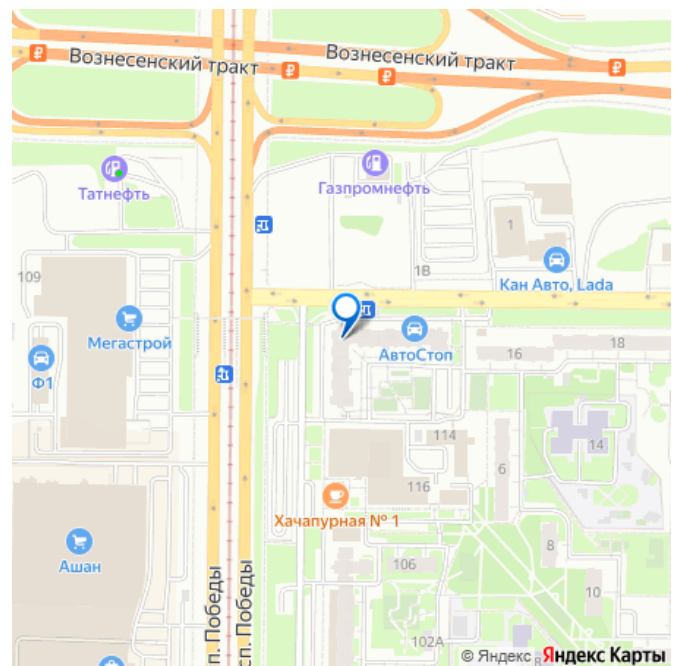
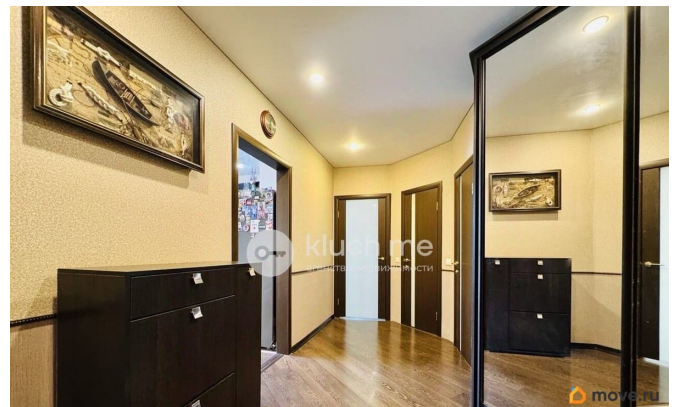
<https://tatarstan.move.ru/objects/928588939>

3

Ключ, Ключ

79872123380

для заметок



раздельный

Вид из окна

во двор

Ремонт

евро

Покупка в ипотеку

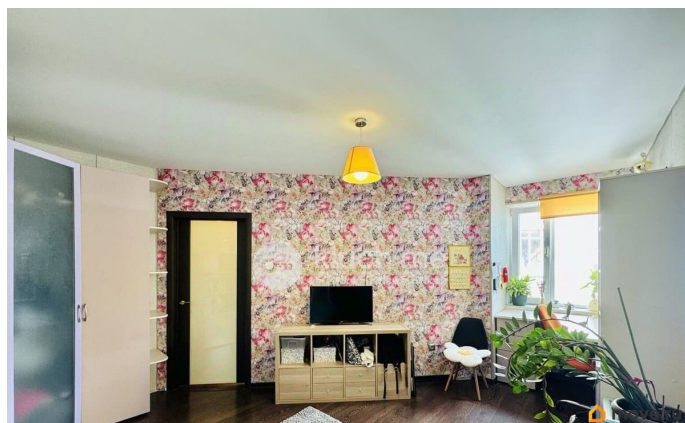
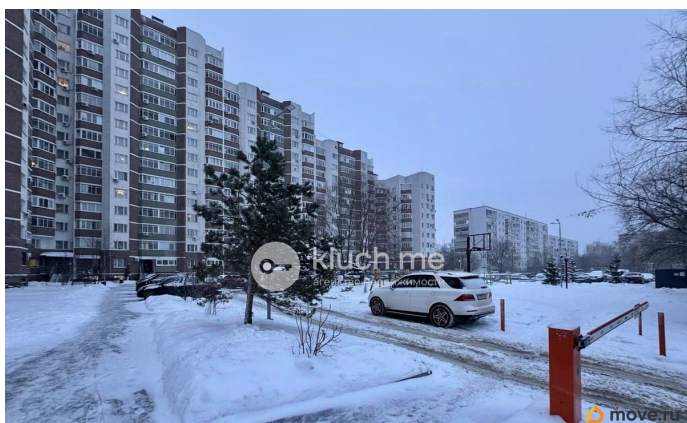
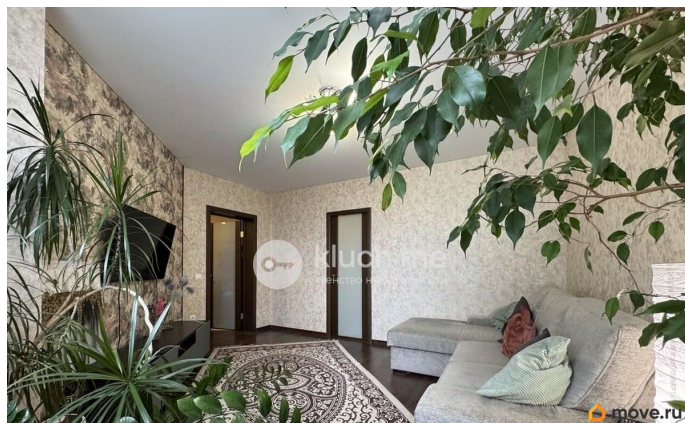
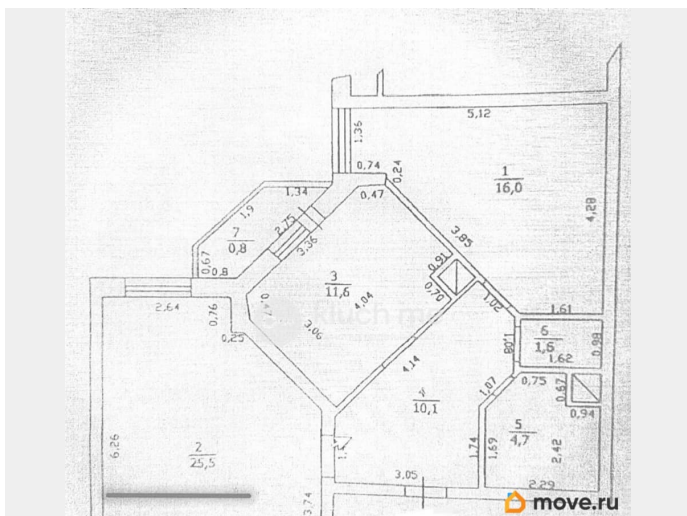
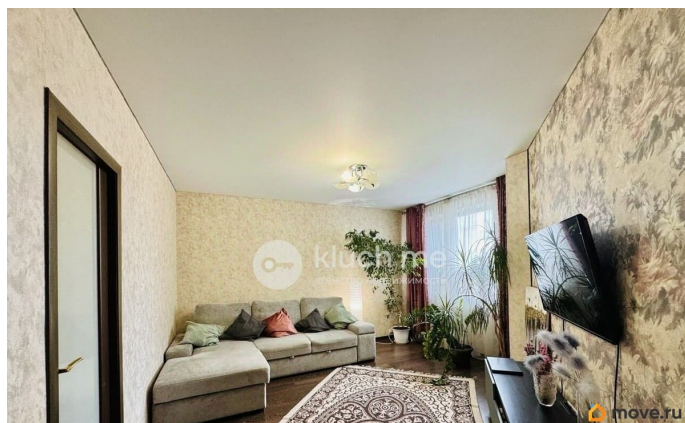
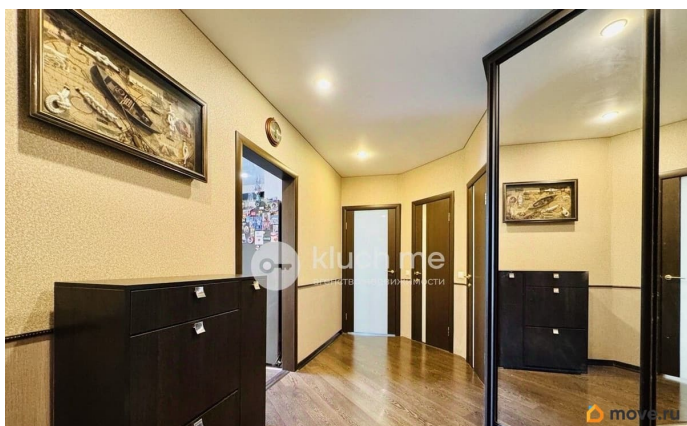
да

возможна ипотека, лифт

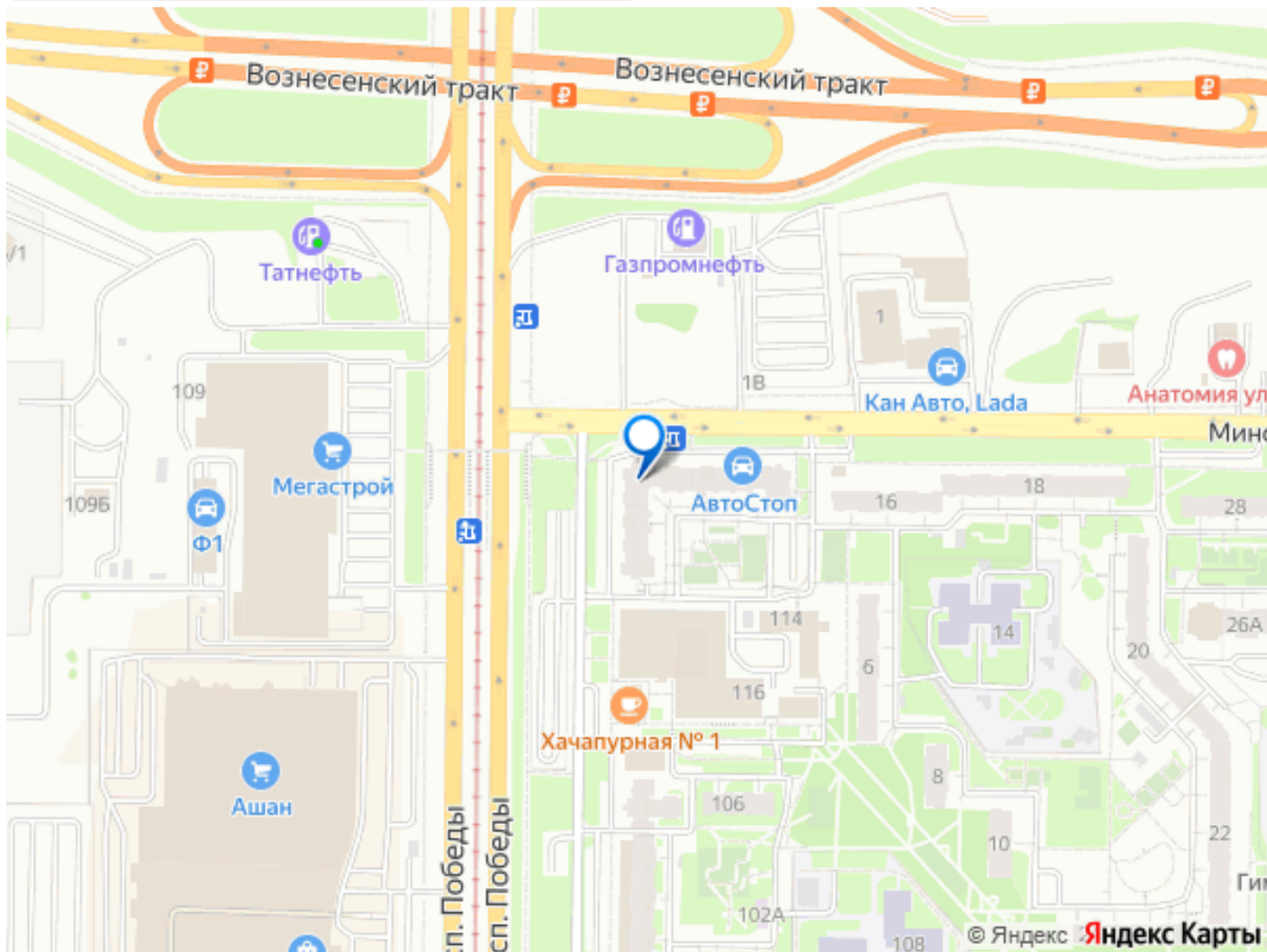
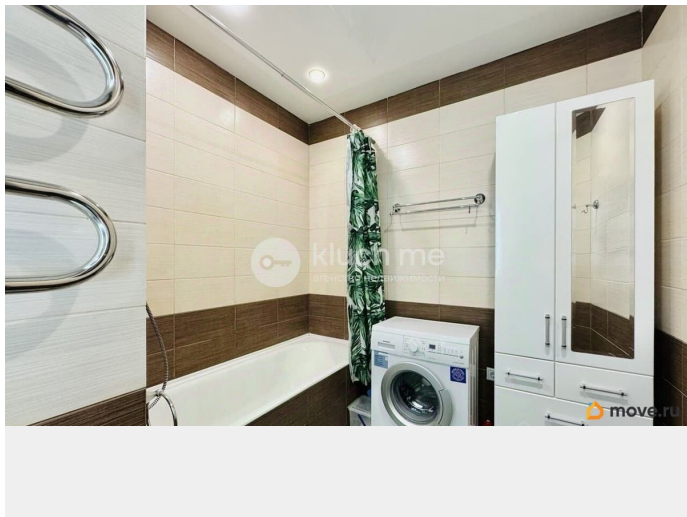
## Описание

Код объекта: 1628180. В продаже просторная двухкомнатная квартира в Советском районе г. Казани по адресу: ул. Минская д. 12 ЛЕГКО КУПИТЬ: - 1 взрослый собственник (с 2016г.); - без обременений, чистая продажа, быстрый выход на сделку. О КВАРТИРЕ И ДОМЕ: - квартира с ремонтом, расположена 14-м этаже 17-этажного монолитно-кирпичного дома 2006г.; - общая площадь 69,5 м² + балкон; - комната 25,5 кв.м (разделена на гостинную и спальную зону - стеной из гипсокартона), комната 16,5 кв.м, кухня 11,6 кв.м., санузел - раздельный; - в подъезде два лифта - грузовой и пассажирский. - уютный закрытый двор с беседками, детской и спортивной площадкой. - для автомобилей предусмотрена наземная парковка за шлагбаумом. - управляющая компания - ООО «ЖЭУ-Сервис». В ШАГОВОЙ ДОСТУПНОСТИ: - учебные заведения: гимназия 125, школа 144, детские сады - 394, 399, 402; - торговые центры: гипермаркет Мегастрой, ТЦ центр Южный, ТЦ Мега. - для прогулок: бульвар Фучика, Горкинско-Ометьевский лес; - медицинские учреждения: взрослая поликлиника 20, детская поликлиника 3. ОБЩЕСТВЕННЫЙ ТРАНСПОРТ: - остановка «Минская» (автобусы 33, 89, 117,

123). - остановка «Школа 125» (автобусы 5, 18, 30, 31, 33, 34, 45, 46, 70; троллейбусы 5, 9, 12). В 2027 году планируется открытие станции метро «Зилант» (10 мин. пешком.)  
Для автомобилистов - удобный выезд на Вознесенский тракт. Звоните - буду рада ответить на все ваши вопросы и организовать оперативный показ! фучика ломжинская заводского чишмяле сахарова глушко







Move.ru - вся недвижимость России