

Создано: 14.02.2026 в 04:22

Обновлено: 16.02.2026 в 03:54

Клубный дом Шаляпина XV, Клубный
дом Шаляпина XV

89251234567

Республика Татарстан, Казань, ул.
Шаляпина, 93

35 775 652 ₽

Республика Татарстан, Казань, ул. Шаляпина, 93

Улица

[улица Шаляпина](#)

для заметок

Квартира

Количество комнат

2

Общая площадь

78.3 м²

Этаж

6/10

Детали объекта

Тип сделки

Продам

Раздел

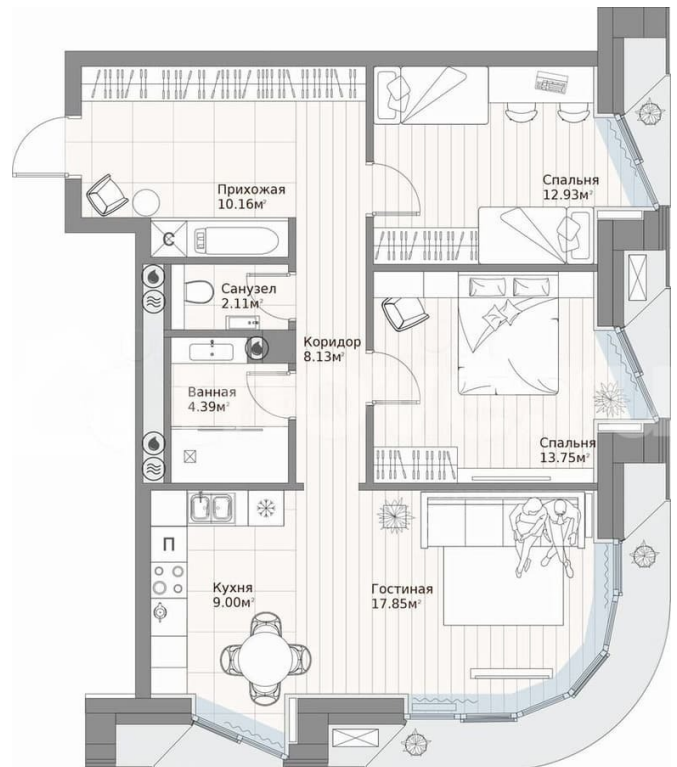
[Квартиры](#)

Ремонт

без отделки

Квартира в новостройке

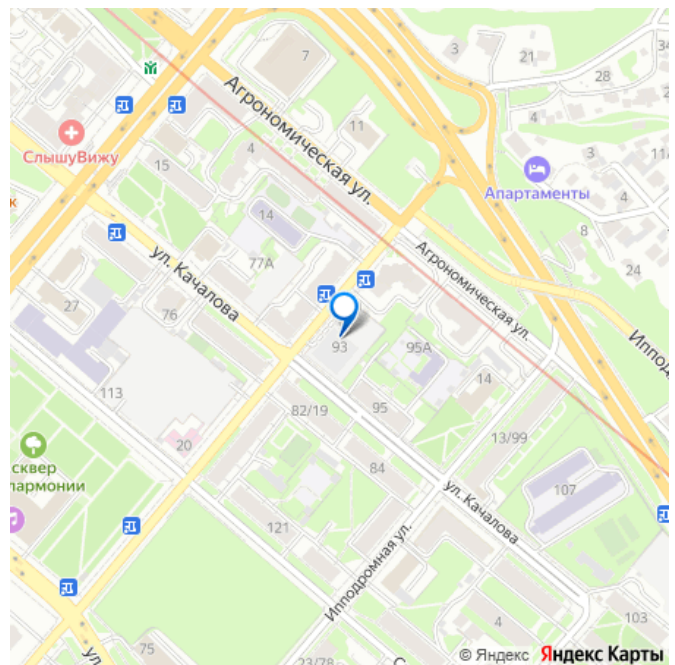
да



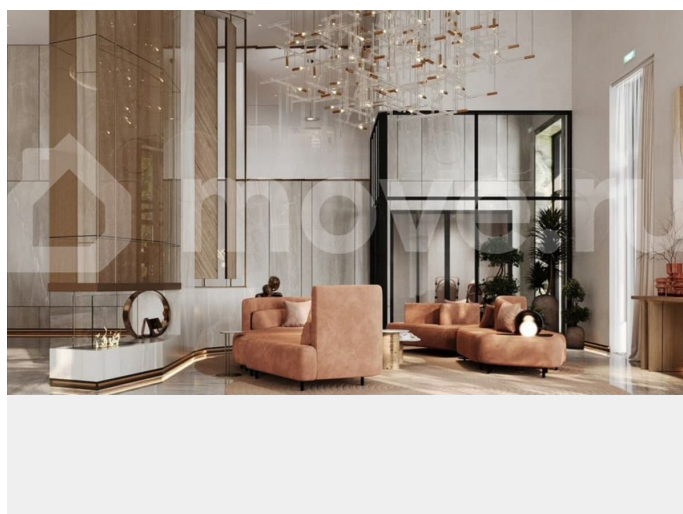
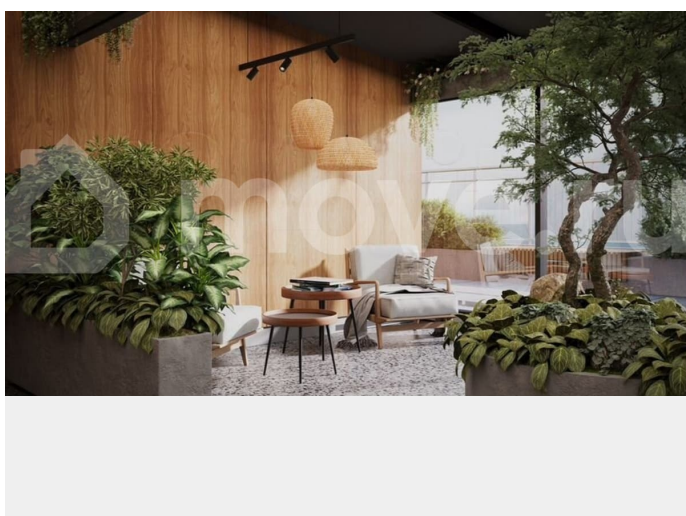
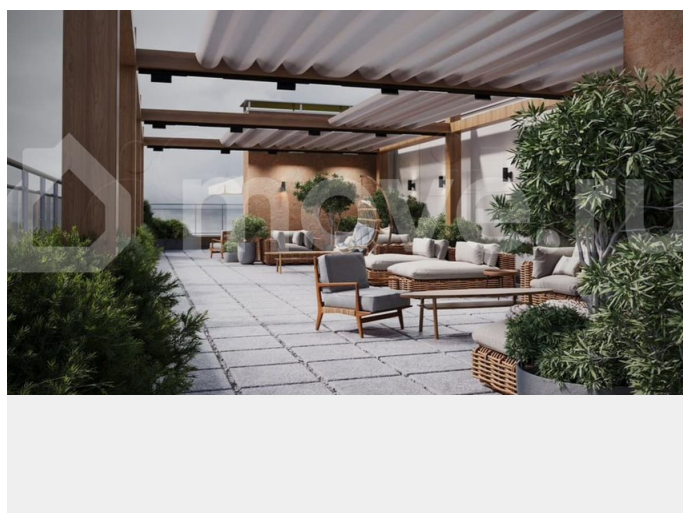
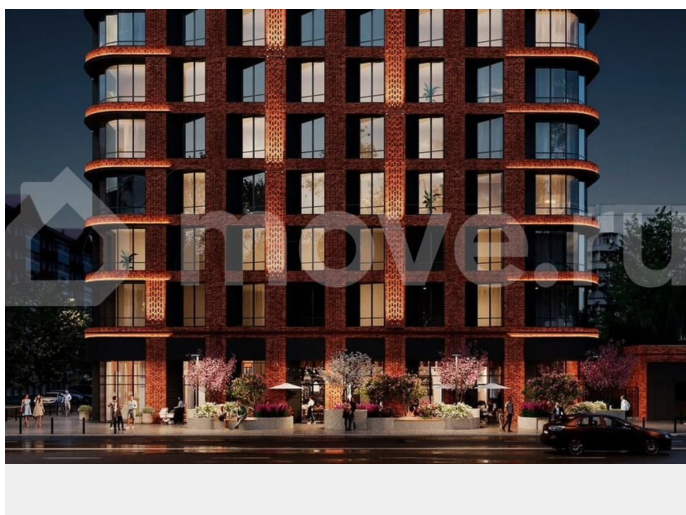
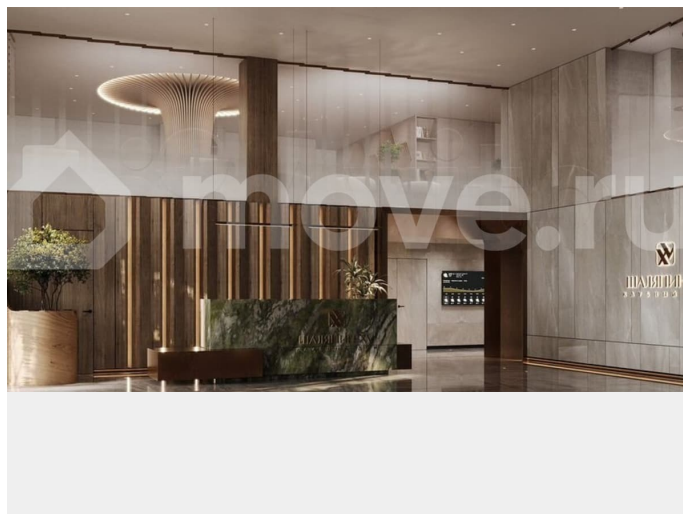
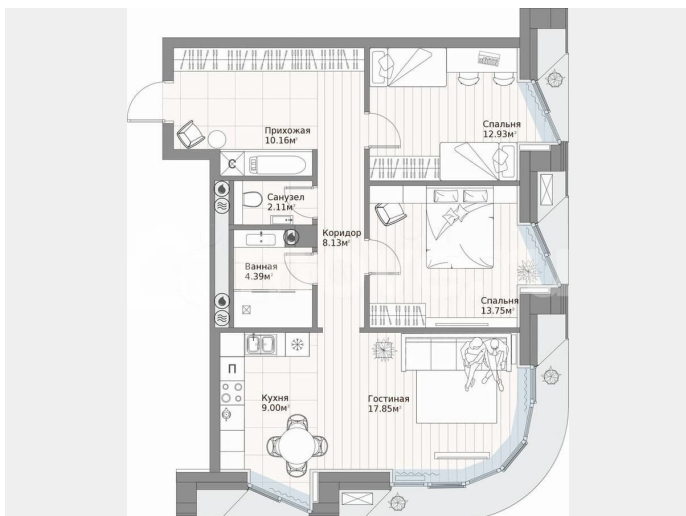
Описание

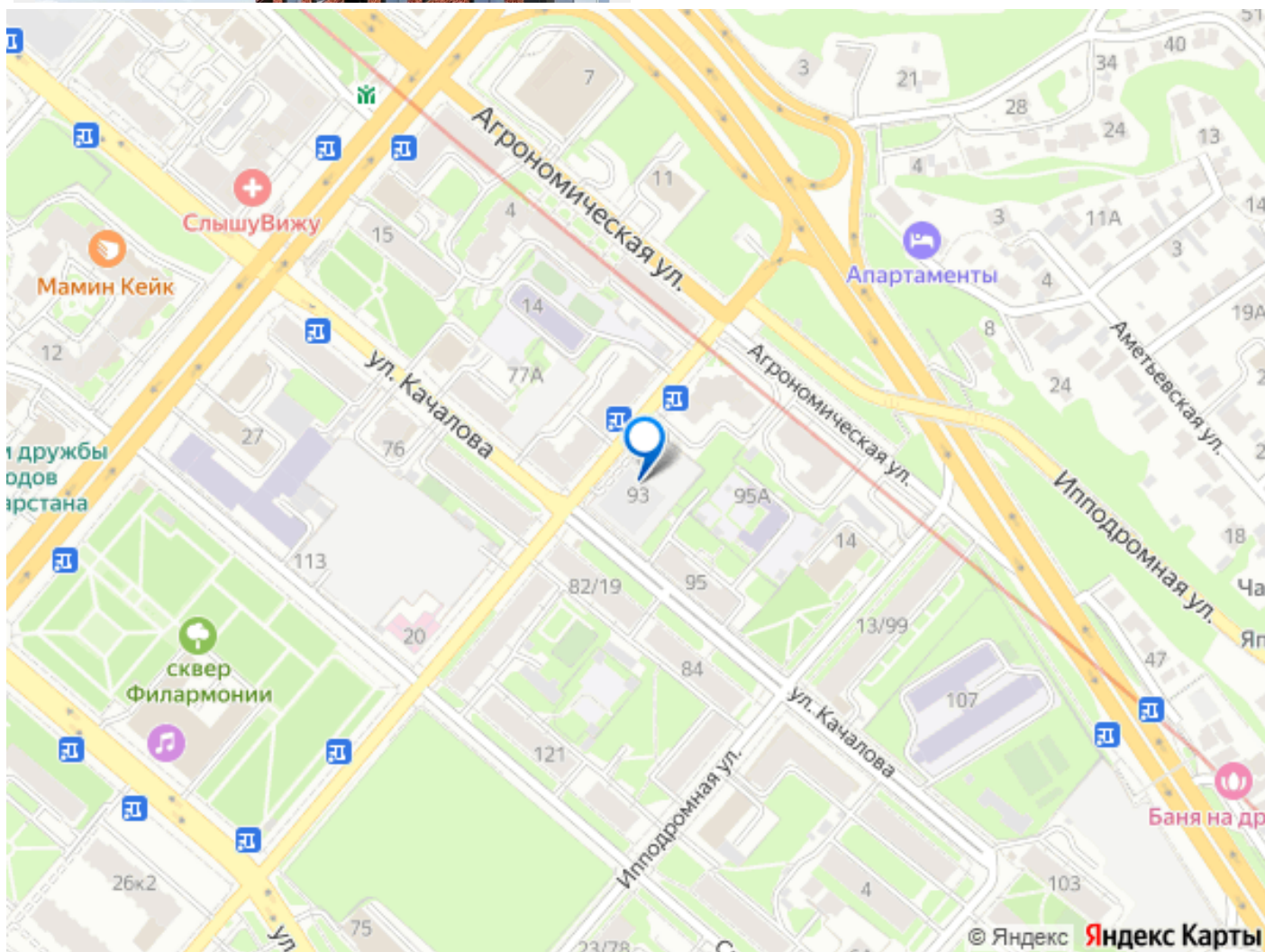
Продается 2-комнатная квартира на 6 этаже на улице Шаляпина. Квартира в новом бескомпромиссном проекте Клубный дом «Шаляпин XV». Новая локация на карте

жилых комплексов премиум-класса в Казани. Всего 116 квартир, 10 этажей и закрытый двор-парк. Дизайнерские лобби и лаунж-зоны, консьерж-сервис и собственный кинотеатр, детская игровая комната, коворкинг и репетиторская, видеонаблюдение, подземный паркинг и вместительные келлеры - предусмотрено все для вашей безопасности и высочайшего уровня комфорта. Технологии особого премиального комфорта: - Премиальные скоростные лифты - Бесключевой доступ через Face ID или смартфон - Система «Умный дом», связь с консьержем и между квартирами - Приложение для жильцов - WI-FI на всей территории дома и придомовом пространстве - Подземная парковка с системой распознавания номеров - Умная метка, автоматическое дистанционное открывание ворот паркинга - Автоматизированная система учёта энергоресурсов Архитектура дома выполнена в стиле классического минимализма, вместив в себя лучшие решения и технологии. Строгие фасады, панорамные окна в пол, высокие потолки до 3,6м, скрытые ниши для кондиционеров. Все призвано создать эстетику снаружи и несравненный комфорт внутри. Благородный голландский кирпич ручной формовки в отделке фасада, внутренний двор с ландшафтным озеленением и приятными уголками для отдыха огорожен и охраняется 24/7. Мы детально продумываем каждый метр и вкладываем в него смысл. Эргономичные планировки: большие прихожие и кухни-гостиные, мастер-спальни, где каждый метр наполнен ценностью и уютом, просторные детские и вместительные гардеробные. SKY LOUNGE эксплуатируемое пространство на верхнем этаже с всесезонной? лаунж-зоной?



и зимним садом. Это приятное дополнение к приобретенной недвижимости - доступное только для резидентов «Шалыпин XV». Завораживающие виды и красота природы круглый год.





Move.ru - вся недвижимость России