

Создано: 03.06.2025 в 13:36

Обновлено: 24.01.2026 в 13:42

20 500 000 ₽

Округ

[Казань, Вахитовский район](#)

Квартира

Количество комнат

3

Высота потолков

3.4 м

Жилая площадь

30 м²

Площадь кухни

20 м²

Общая площадь

74 м²

Этаж

12/15

Детали объекта

Тип сделки

Продам

Раздел

[Квартиры](#)

Тип санузла

два

Вид из окна

во двор

Ремонт

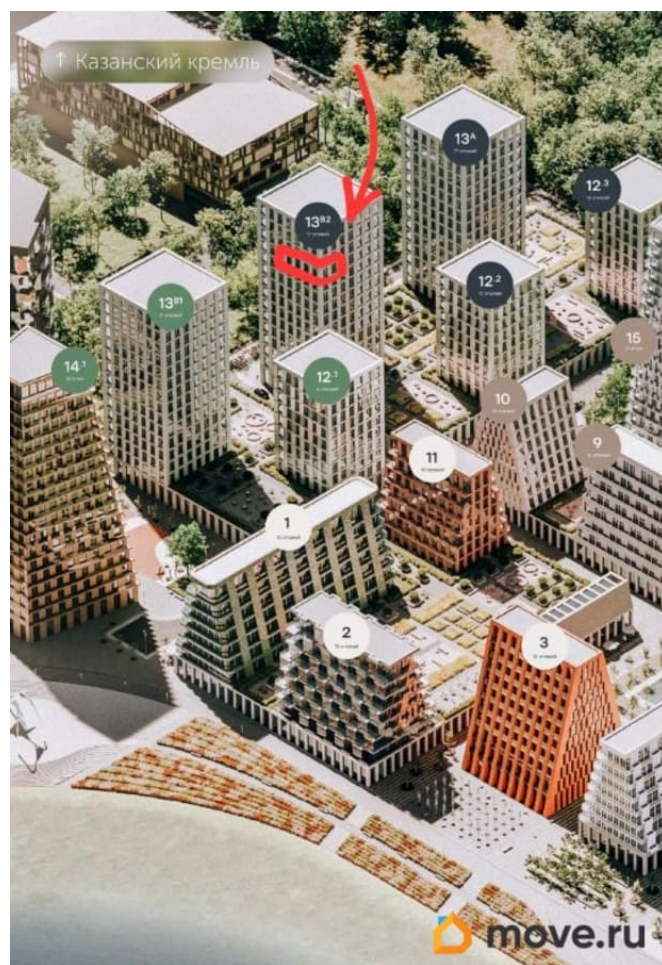
<https://tatarstan.move.ru/objects/928783925>

3

Сергей Трудов, Частный маклер

79871854174

для заметок



без отделки

Квартира в новостройке

да

Год сдачи

4 квартал 2025 г.

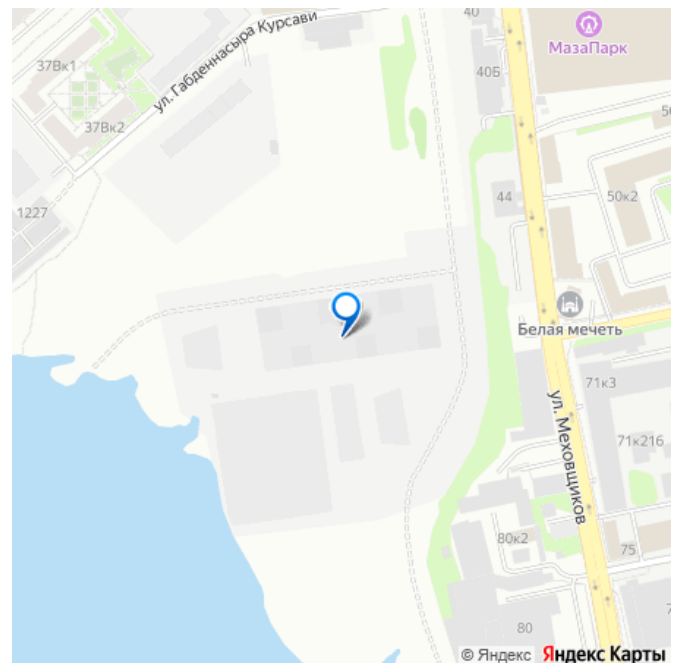
Покупка в ипотеку

да

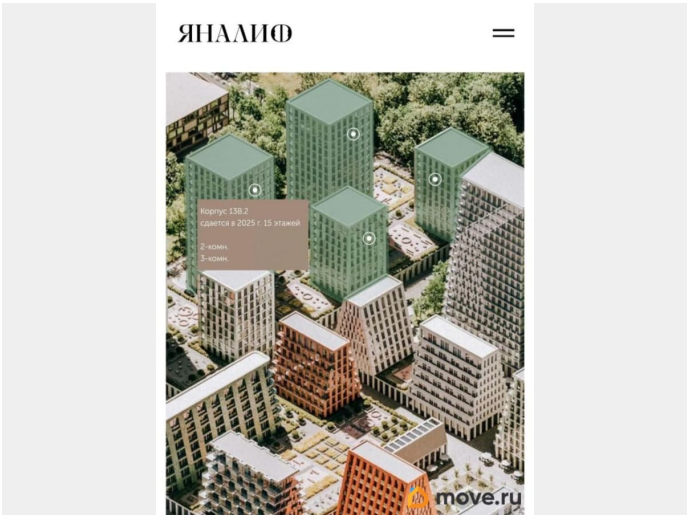
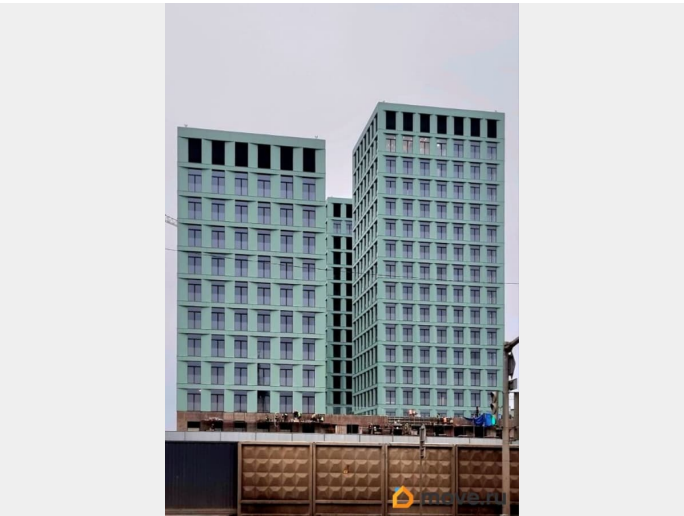
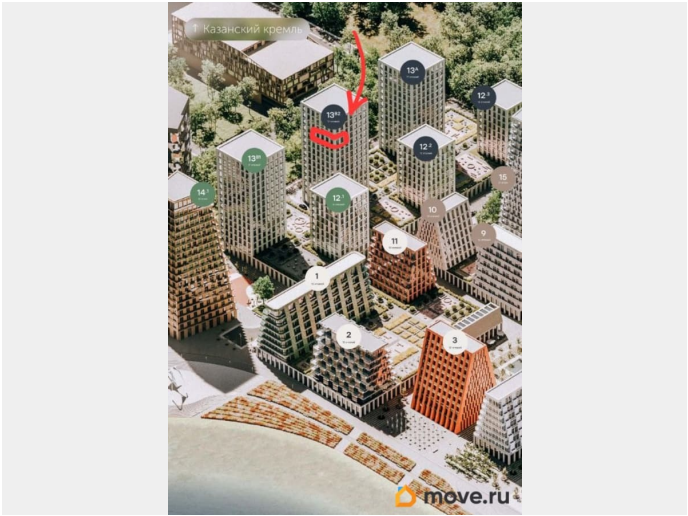
возможна ипотека, лифт, парковка

Описание

Дом сдан! Видовая квартира на Волгу в ЖК ЯНАЛИФ, по цене намного ниже застройщика! Квартира площадью 74,02 м² со свободной планировкой, панорамные окна с видом на Волгу (солнечная сторона), высокие потолки, централизованная система кондиционирования, многоуровневая система очистки воды, мастер спальня. Срок сдачи - дом сдан. Жилой комплекс Яналиф — это поистине уникальный проект, расположенный на берегу Волги и сочетающий в себе искусство и технологичность в рамках многофункционального пространства. Премиальное лобби, консьерж-сервис и безграничные возможности инфраструктуры центра столицы Татарстана — всё это предназначено для истинных ценителей комфорта, привыкших к высочайшему качеству жизни. Расположение: Расположение комплекса на берегу Волги, а также близость к историческому центру города, паркам, скверам и бульварам делают эту локацию особенно привлекательной и востребованной. В стенах комплекса вас ждёт богатая инфраструктура: общественные пространства, набережная с зонами отдыха, детский кластер, арт-



объекты, современные музеи и галереи, кафе и рестораны. Двор: Современный двор оснащён уникальными игровыми площадками и приватными зонами отдыха. Для автовладельцев предусмотрены современная подземная парковка и гостевые парковочные места со станцией зарядки для электроавтомобилей. В комплексе созданы холлы нового формата с уютными зонами для отдыха и работы, развлечениями для детей и безупречным консьерж-сервисом. Рядом расположены следующие ЖК: Риваят, Живи, Минтимер, Портовая, 1712.



АНАЛИЗ

=

КВАРТИРОВАЯ ПРОЕКТА ОТЛИЧАЕТ РАЗНООБРАЗИЕ ФОРМАТОВ И ПЛАНИРОВОК. ВЫСОКИЕ ПОТОЛКИ ОТ 3.4 М И ПАНОРАМНЫЕ ОКНА С ОТКРЫТЫМ ВИДОМ НА ВОЛУ ФОРМИРУЮТ НАПОЛНЕННЫЕ СВЕТОМ «ВОЗДУШНЫЕ» ПРОСТРАНСТВА



КОРПУС 13В2

ТИПОВОЙ ЭТАЖ (3-ЭТАЖ)



move.ru



move.ru

