

Создано: 12.02.2026 в 04:13

Обновлено: 04.04.2026 в 04:45

**Отдел продаж, ООО Спецзастройщик
«ТСИ»**

89251234567

**Республика Татарстан, Казань, ул. Аделя
Кутуя, 161**

17 950 000 ₹

Республика Татарстан, Казань, ул. Аделя Кутуя, 161

Улица

[улица Аделя Кутуя](#)

для заметок

Квартира

Количество комнат

3

Общая площадь

83.6 м²

Этаж

4/23

Детали объекта

Тип сделки

Продам

Раздел

[Квартиры](#)

Ремонт

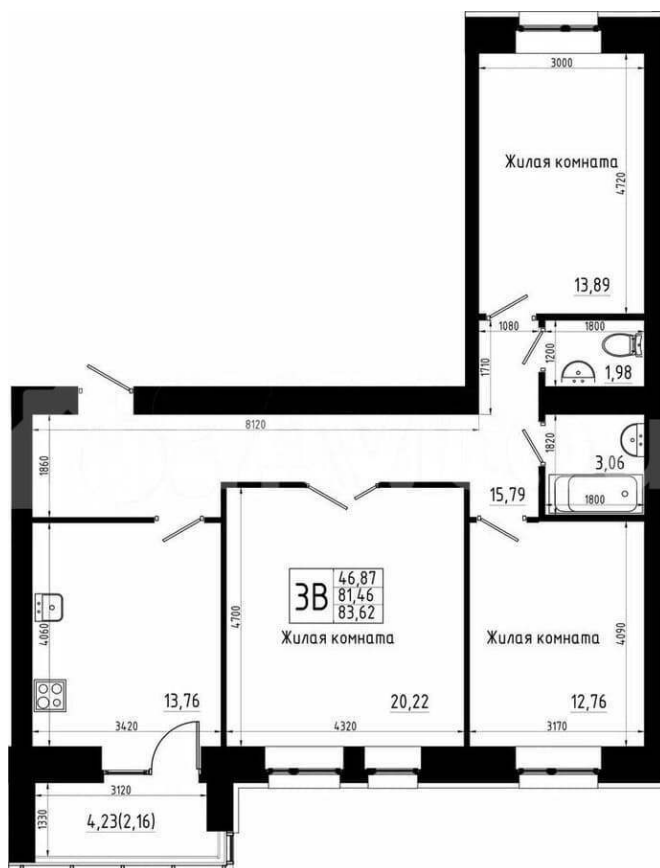
с отделкой

Квартира в новостройке

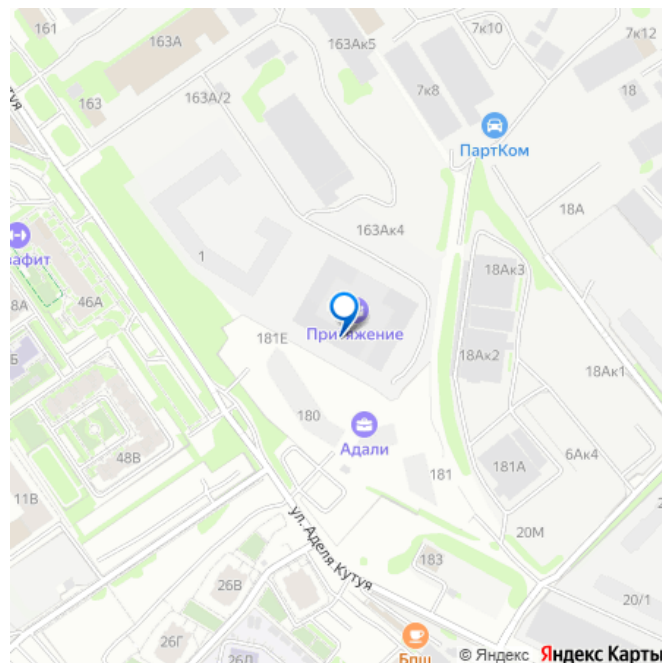
да

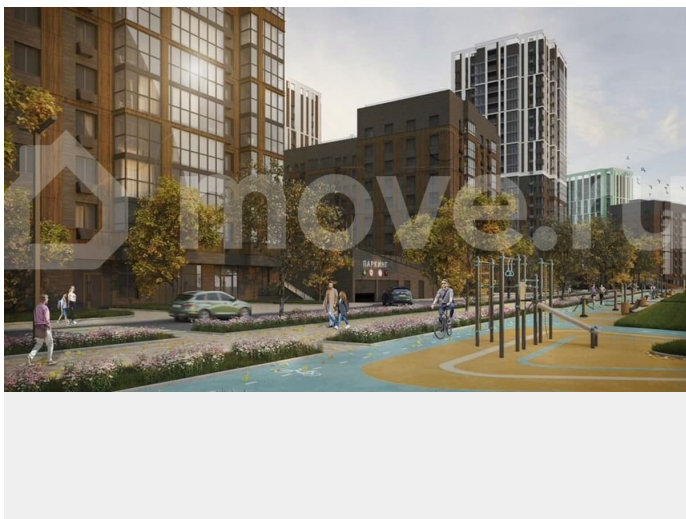
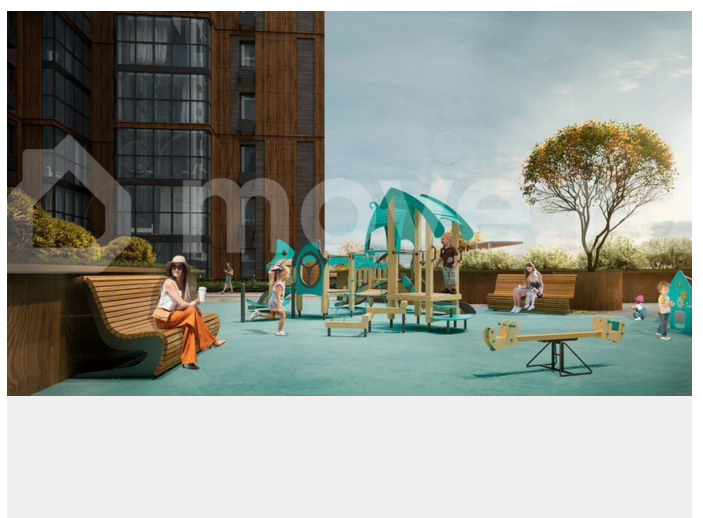
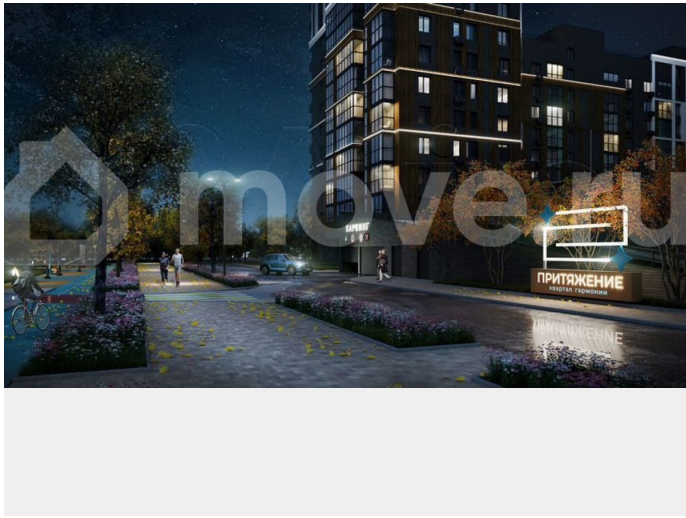
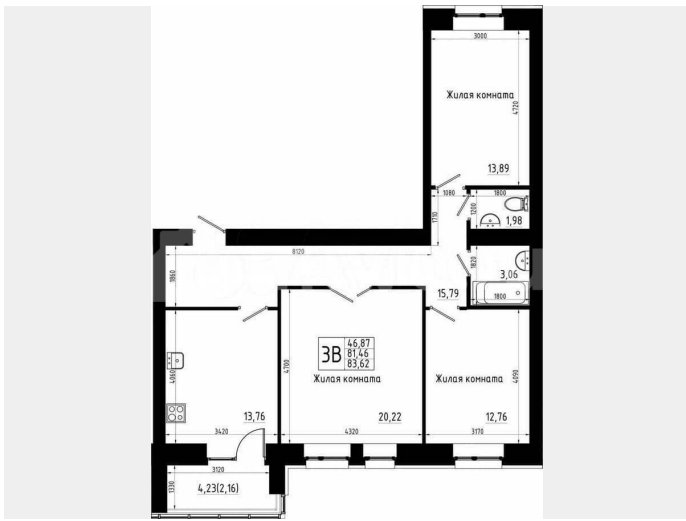
Описание

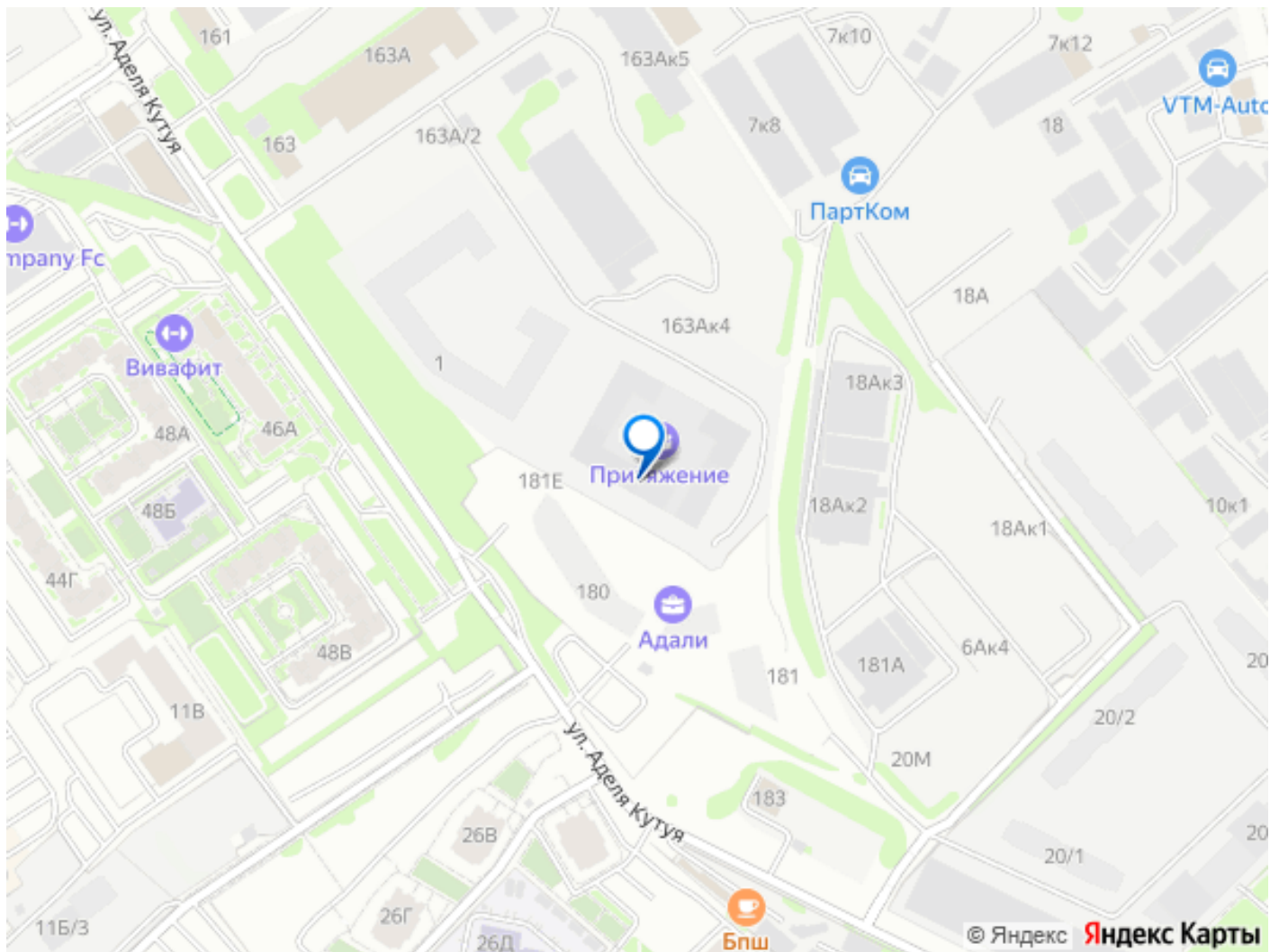
Воспользуйтесь акциями по ипотеке.
Квартира в новом жилом комплексе
«Притяжение» от застройщика ТСИ
Продается 3комнатная квартира № 435



общей площадью: 83.62 кв.м. на 4 этаже в 8 секции 9 этажного дома. О КОМПЛЕКСЕ ЖК «Притяжение» – это комфорт и эстетика в каждом метре. Четыре дома комфорт-класса расположенные рядом со станцией метро Горки, в районе с развитой инфраструктурой, недалеко от делового центра Казани. О ПОДЪЕЗДЕ И КВАРТИРАХ - высота потолков 2,60 – 2,64м в зависимости от секции - качественная отделка White Box - панорамный вид на город - современные бесшумные лифты - система видеонаблюдения 24/7 - разнообразные планировки - уютные холлы с авторским дизайном - колясочная ИНФРАСТРУКТУРА - большой подземный паркинг -зоны отдыха и Work-out -арома-сад -велодорожки -детские площадки ЧТО ЕСТЬ РЯДОМ - детский сад 293 - гимназия 93, многопрофильная школа 181, школа 111, международная школа - городские поликлиники и больницы - торговые центры и гипермаркеты (Мега, Горки Парк и др.) - парк «Горкинско-Ометьевский лес» Срок сдачи в эксплуатацию - 2 квартал 2026 г. Звоните прямо сейчас! Наши менеджеры в отделе продаж проконсультируют Вас по любому вопросу. Варианты оплаты: -сотрудничаем с ведущими банками - наличный расчет Помощь при оформлении ипотеки. Полное юридическое сопровождение. БЕСПЛАТНО! Застройщик ООО Спецзастройщик «ТСИ-161» Проектная декларация размещена на сайте наш.дом.рф







Move.ru - вся недвижимость России