

Создано: 11.02.2026 в 03:56

Обновлено: 03.04.2026 в 05:06

Республика Татарстан, Казань, ул.
Шаляпина, 93

62 288 353 ₹

Республика Татарстан, Казань, ул. Шаляпина, 93

Улица

[улица Шаляпина](#)

Квартира

Количество комнат

4

Общая площадь

106.9 м²

Этаж

10/10

Детали объекта

Тип сделки

Продам

Раздел

[Квартиры](#)

Ремонт

без отделки

Квартира в новостройке

да

Описание

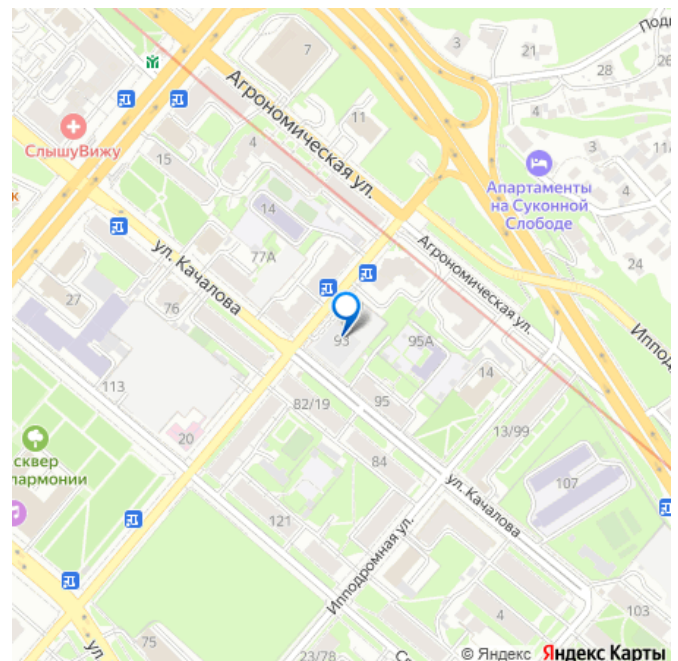
Продается пентхаус 106,9 кв.м на 10 этаже на улице Шаляпина. Квартира в новом бескомпромиссном проекте Клубный дом «Шаляпин XV». Новая локация на карте

<https://tatarstan.move.ru/objects/9289510366>

Отдел продаж, Клубный дом
Шаляпина XV

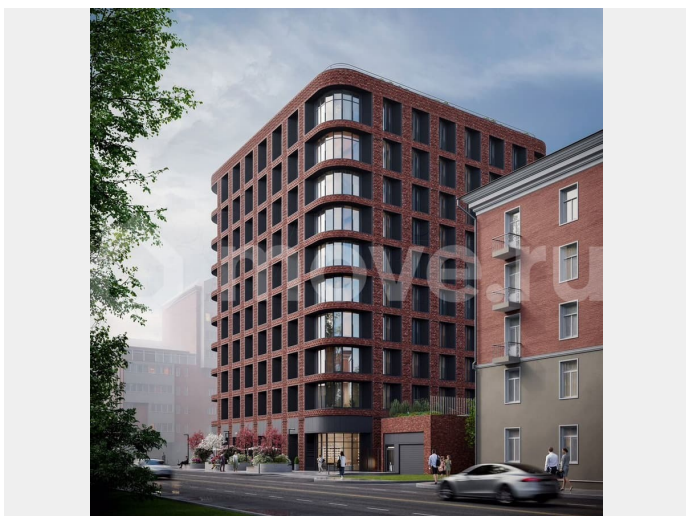
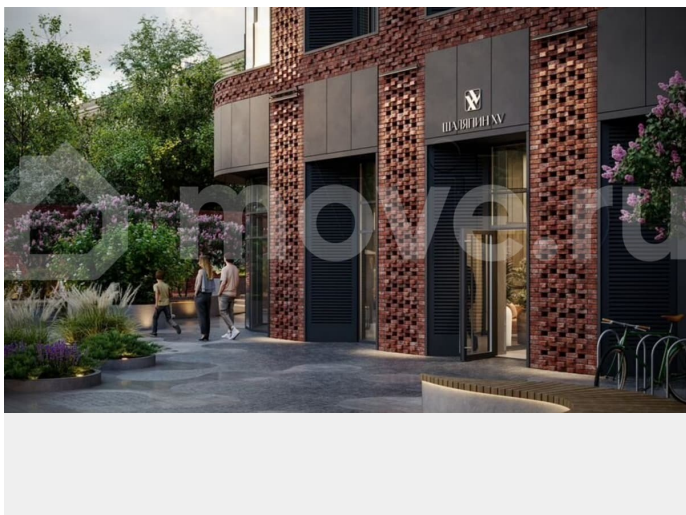
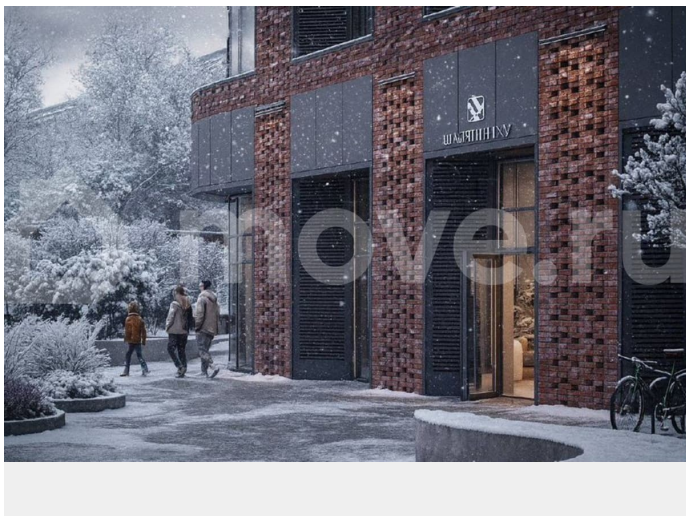
89251234567

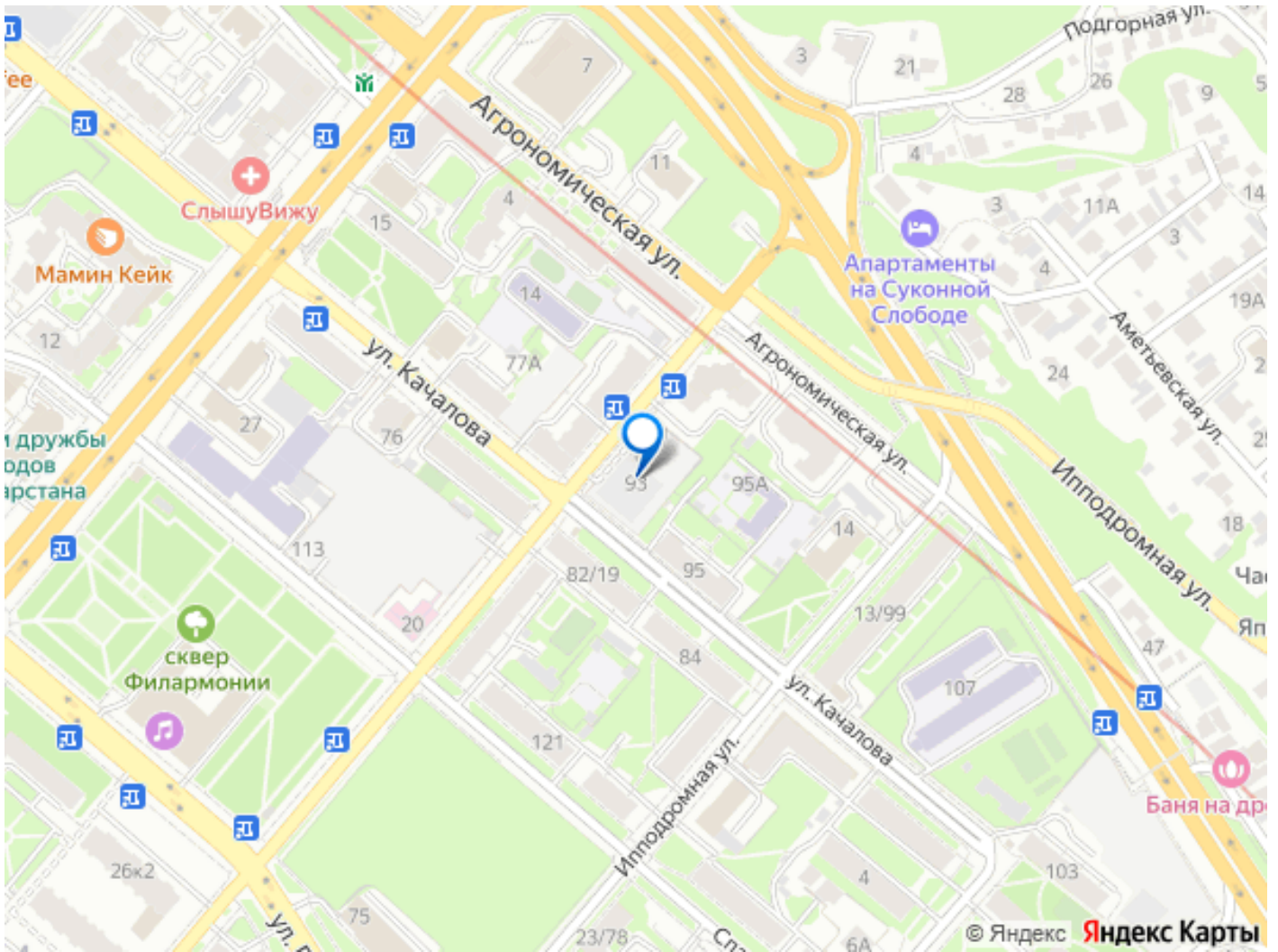
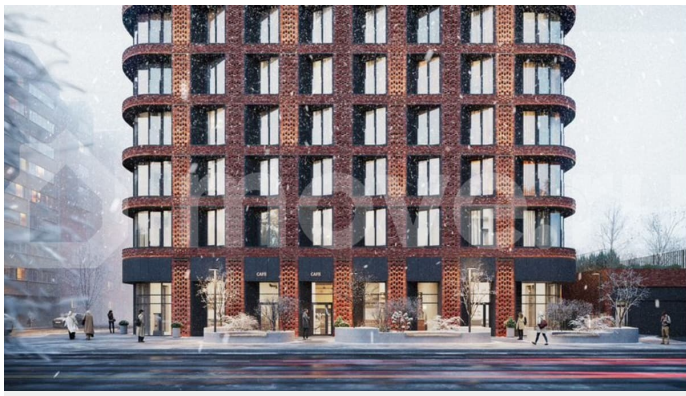
для заметок



жилых комплексов премиум-класса в Казани. Всего 116 квартир, 10 этажей и закрытый двор-парк. Дизайнерские лобби и лаунж-зоны, консьерж-сервис и собственный кинотеатр, детская игровая комната, коворкинг и репетиторская, видеонаблюдение, подземный паркинг и вместительные келлеры - предусмотрено все для вашей безопасности и высочайшего уровня комфорта. Технологии особого премиального комфорта: - Премиальные скоростные лифты - Бесключевой доступ через Face ID или смартфон - Система «Умный дом», связь с консьержем и между квартирами - Приложение для жильцов - WI-FI на всей территории дома и придомовом пространстве - Подземная парковка с системой распознавания номеров - Умная метка, автоматическое дистанционное открывание ворот паркинга - Автоматизированная система учёта энергоресурсов Архитектура дома выполнена в стиле классического минимализма, вместив в себя лучшие решения и технологии. Строгие фасады, панорамные окна в пол, высокие потолки до 3,6м, скрытые ниши для кондиционеров. Все призвано создать эстетику снаружи и несравненный комфорт внутри. Благородный голландский кирпич ручной формовки в отделке фасада, внутренний двор с ландшафтным озеленением и приятными уголками для отдыха огорожен и охраняется 24/7. Мы детально продумываем каждый метр и вкладываем в него смысл. Эргономичные планировки: большие прихожие и кухни-гостиные, мастер-спальни, где каждый метр наполнен ценностью и уютом, просторные детские и вместительные гардеробные. SKY LOUNGE эксплуатируемое пространство на верхнем этаже с всесезонной? лаунж-зоной?

и зимним садом. Это приятное дополнение к приобретенной недвижимости - доступное только для резидентов «Шляпин XV». Завораживающие виды и красота природы круглый год.





Move.ru - вся недвижимость России