

🕒 Создано: 07.02.2026 в 03:51

Обновлено: 07.02.2026 в 03:51

**Республика Татарстан, Казань, ул
Халитова**

8 272 960 ₽

Республика Татарстан, Казань, ул Халитова

Улица

[улица Халитова](#)

Квартира

Общая площадь

20.6 м²

Этаж

2/12

Детали объекта

Тип сделки

Продам

Раздел

[Квартиры](#)

Ремонт

с отделкой

Квартира в новостройке

да

Описание

Продаётся квартира-студия площадью 20.60 кв.м на 2 этаже 12 этажного дома (Корпус 3, секция 5) проекта ПИК Сиберово. Светлый просторный подъезд на уровне земли, функциональная планировка, большие окна, с отделкой. «Сиберово» — жилой квартал на

<https://tatarstan.move.ru/objects/928909022>

7

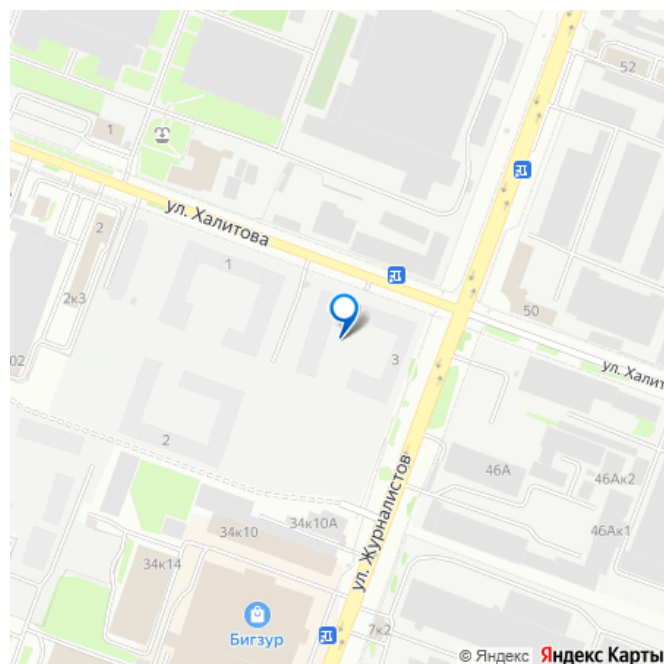
ПИК, ПИК

89251234567

для заметок

ПИК
Сиберово

Площадь
20,6 м²



улице Журналистов с парками в каждом дворе, школой и двумя детскими садами. До центра Казани — 15 минут пути на машине. Переменная высота домов от 7 до 26 этажей создаёт ощущение простора, а солнечному свету позволяет беспрепятственно проникать во дворы и квартиры. С верхних этажей откроется панорамный вид на реку Казанку, «Ак Барс Арену» и центр семьи «Казан».

Жилой квартал отметили на форуме «Казаныш», где награждают лучшие архитектурные проекты Казани. В 2023 году проект оказался в двух номинациях: «Лучшее благоустройство территорий» и «Лучшая архитектурно-градостроительная подсветка». В «Сиберово» будет всё необходимое для комфортной жизни: на первых этажах разместятся магазины, кафе и полезные сервисы. Внутри жилого квартала запланировано строительство школы и двух детских садов. Для удобства жителей будут подземные паркинги в каждом доме, четыре наземных многоуровневых паркинга, индивидуальные кладовые и колясочные. В каждом дворе будет парк — тихое приватное пространство для жителей, где можно расслабиться после рабочего дня. Здесь красиво и уютно в любое время года. Через весь квартал протянется широкий пешеходный бульвар с велодорожками, велопарковками, зонами для отдыха, детскими и спортивными площадками. Входы в подъезды в «Сиберово» сделаны на уровне земли: по территории квартала удобно перемещаться и пешком, и на самокате, и с коляской. Первые этажи просторные и светлые: панорамное остекление пропускает много естественного света, а высота потолков достигает до пяти метров. Доступны варианты квартир с гардеробной или мастер-спальней с отдельным санузлом, а также с

остеклёнными лоджиями и даже с окнами в пол. Все квартиры сдаются в предчистовой отделке: с ровными белыми стенами, готовой гидроизоляцией, стяжкой полов, разводкой систем отопления, с окнами с надёжным пластиковым профилем. Вам останется только выбрать цвета и материалы для косметического ремонта, чтобы оформить квартиру на свой вкус. Вокруг «Сиберово» развитый район города: рядом детские сады, школы, колледж, поликлиники и торговые центры. До центра отсюда всего 15 минут на машине. Артикул - 1025624

ПИК
Сиберово

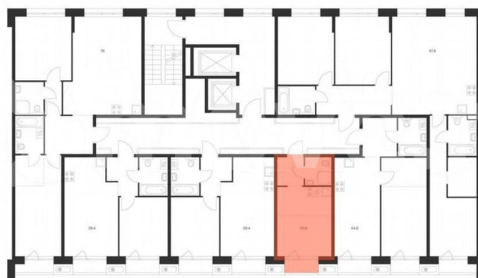
Площадь
20,6 м²





Сибирь
Студия, 20,6 м²
 Корпус 3, 2 этаж

Пассажирский лифт (есть) да
 Грузовой лифт (есть) да



ПИК

