

Создано: 07.08.2025 в 18:09

Обновлено: 06.12.2025 в 09:23

Республика Татарстан, Казань, улица  
Рауиса Гареева, Очередь 2

**6 850 000 ₹**

Республика Татарстан, Казань, улица Рауиса Гареева,  
Очередь 2

Округ

[Казань, Приволжский район](#)

Улица

[улица Рауиса Гареева](#)

## Квартира

Высота потолков

2.76 м

Общая площадь

23.91 м<sup>2</sup>

Этаж

13/24

## Детали объекта

Тип сделки

Продам

Раздел

[Квартиры](#)

Ремонт

без отделки

Квартира в новостройке

да

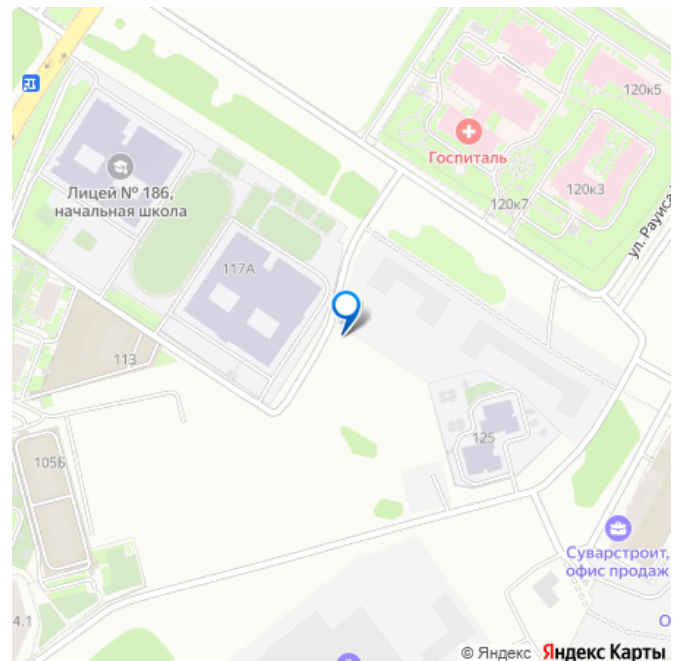
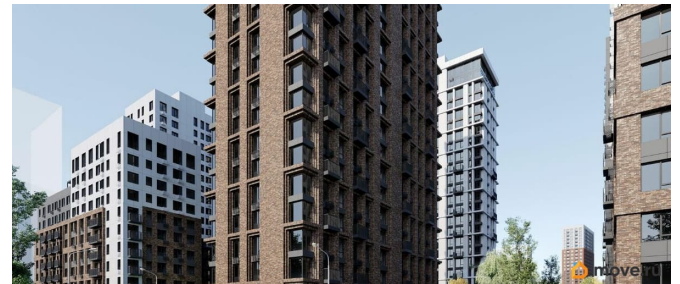
Год сдачи

1 квартал 2027 г.

<https://tatarstan.move.ru/objects/9286248017>

**Суварстроит, Суварстроит**  
**79011439337**

для заметок



## Описание

ЖК «Батталовский» (Приволжский район).

Наследие братьев Батталовых вдохновило нас на создание нового произведения — целого цикла домов «Батталовский».

Многотомное издание «Батталовский» — это повествование об одной самой главной истории — долгой и счастливой жизни в новом жилом комплексе. Батталовский. ТОМ I. О любви О любви, с которой все начинается.

- 6 секций; - 4700 чел население; - 264 мест подземный паркинг; - 2 детских сада на 340 мест; - 2 школы на 2725 мест; - 2027 I кв. срок реализации. Батталовский. ТОМ II. О семье

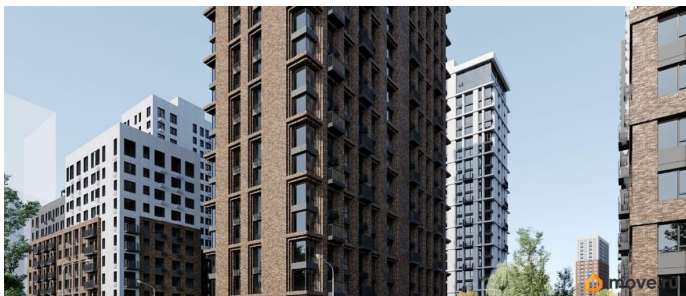
Новая глава в жизни маленьких и взрослых героев. - 13 секций; - 2999 чел население; - 933 мест подземный паркинг; - 2 детских сада на 340 мест; - 2 школы на 2725 мест; - 2027 III кв. срок реализации. Батталовский.

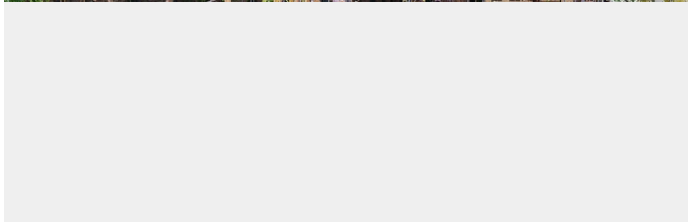
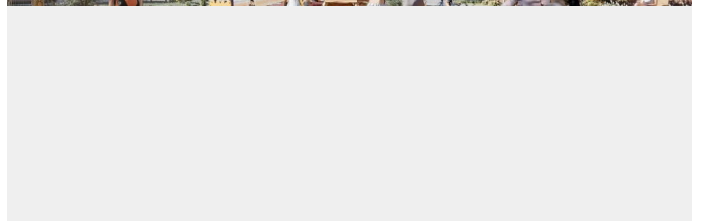
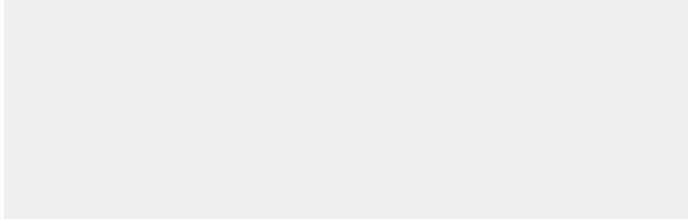
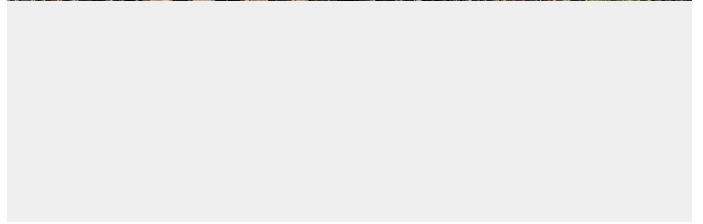
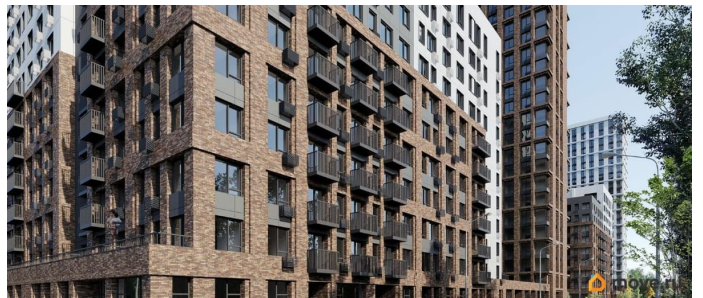
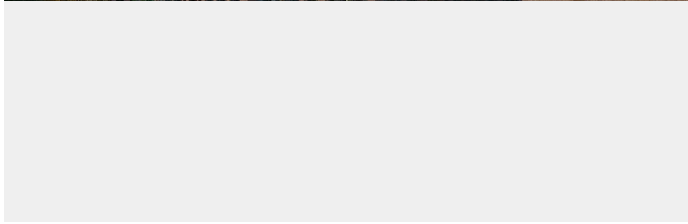
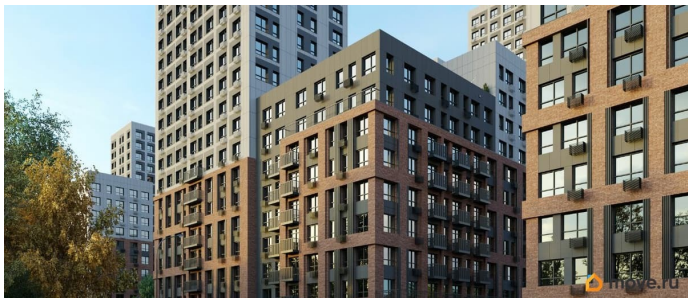
ТОМ I. О Гармонии. Для тех, кто начинает новый этап в жизни, открывает новую страницу и решает написать лучший сценарий для себя и детей. - 13 секций; - 4488 чел население; - 706 мест подземный паркинг; - 370 мест многоур. паркинг; - 2 детских сада на 340 мест; - 2 школы на 2725 мест; - 2028 II кв. срок реализации.

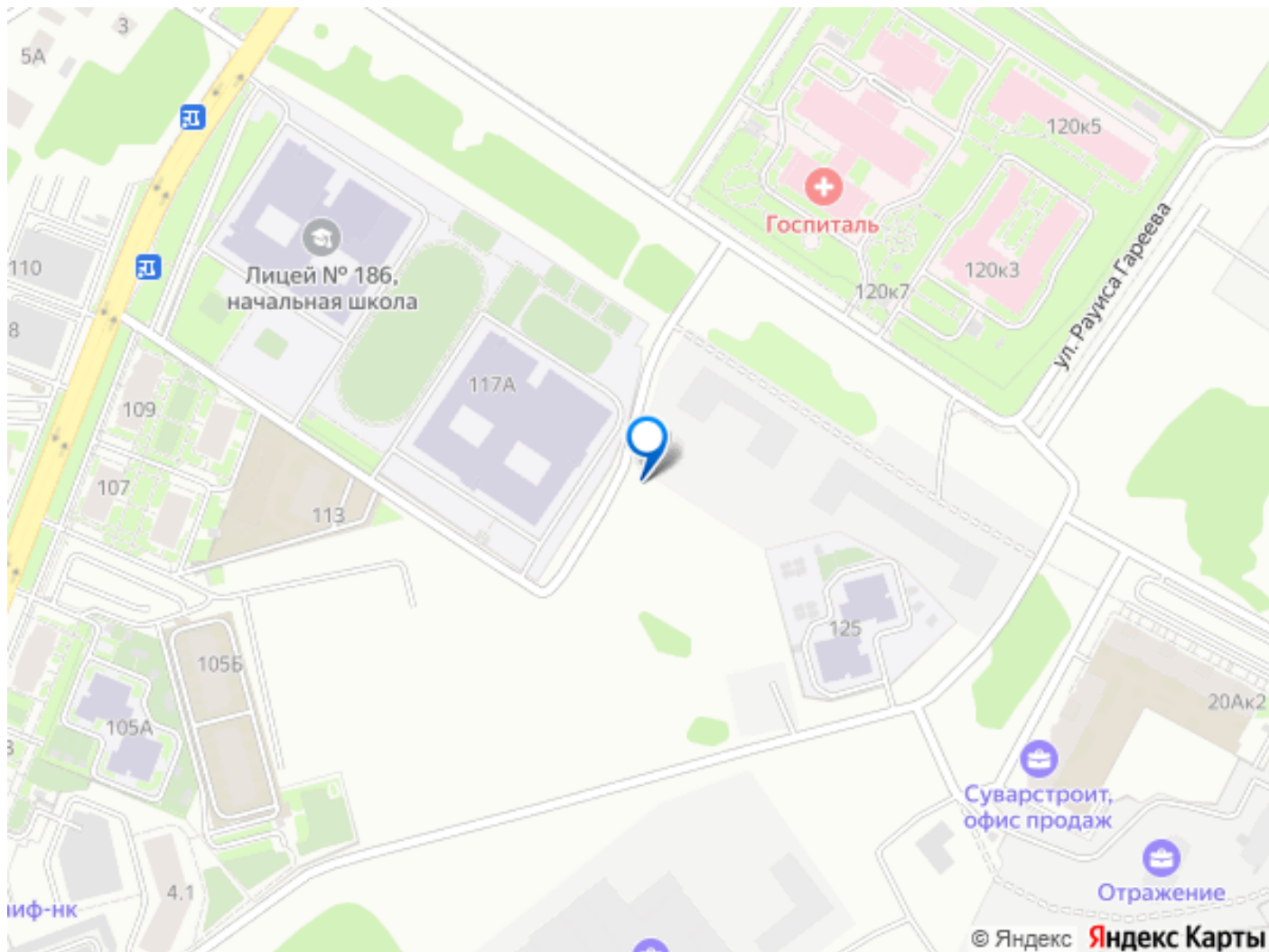
Расположение Жилой комплекс расположен в Приволжском районе Казани - самом экологически чистом и географически удобном. Отсюда легко и быстро добраться до нужных локаций: - 15 мин до центра, - 20 мин до аэропорта, - 5 мин до РКБ Вдоль жилого комплекса до ул. Братьев Батталовых будет продлена улица Уныш, которая станет четырех полосной. Активно развивающийся микрорайон, где возводятся дома комфорт класса и новая современная инфраструктура: - 2 школы - 2 детских сада - крупнейшие медицинские центры РКБ, ДРКБ. Микрорайон

совмещает в себе удобство и размеренность с активным ритмом современного мегаполиса. Все нужное для жизни уже есть рядом: продуктовые магазины, аптеки, ТЦ «Порт», супермаркет Smart, «Леруа Мерлен» и многое другое. Жилой комплекс состоит из шести секций разной этажности - от 16 до 24 этажей, и разделен на две части. Между домами расположен уютный сквер. Всего в доме 908 квартир, среди них и классические, и европланировки. Подземный паркинг к своему парковочному месту можно спуститься на лифте с каждого этажа.

Способы покупки: 1. Ипотека от 2000 рублей в месяц! 2. Семейная ипотека под 3,9% 3. Субсидирование первоначального взноса застройщиком 4. Беспроцентная рассрочка 5. Программа ЖНК «СУВАРСОЮЗ» 6. Ипотека для IT-специалистов 6% 7. Программа Trade-in 8. Программа «Выкуп квартиры» Покупка защищена ФЗ 214 с использованием эскроу счетов.







Move.ru - вся недвижимость России