

Создано: 14.01.2026 в 20:18

Обновлено: 09.04.2026 в 00:44

Республика Татарстан, Казань, улица  
Сибирский Тракт, 34к2А

**9 587 147 ₹**

Республика Татарстан, Казань, улица Сибирский Тракт,  
34к2А

Округ

[Казань, Советский район](#)

## Квартира

Высота потолков

2.74 м

Жилая площадь

14.3 м<sup>2</sup>

Общая площадь

28.69 м<sup>2</sup>

Этаж

12/13

## Детали объекта

Тип сделки

Продам

Раздел

[Квартиры](#)

Ремонт

с отделкой

Квартира в новостройке

да

Год сдачи

4 квартал 2027 г.

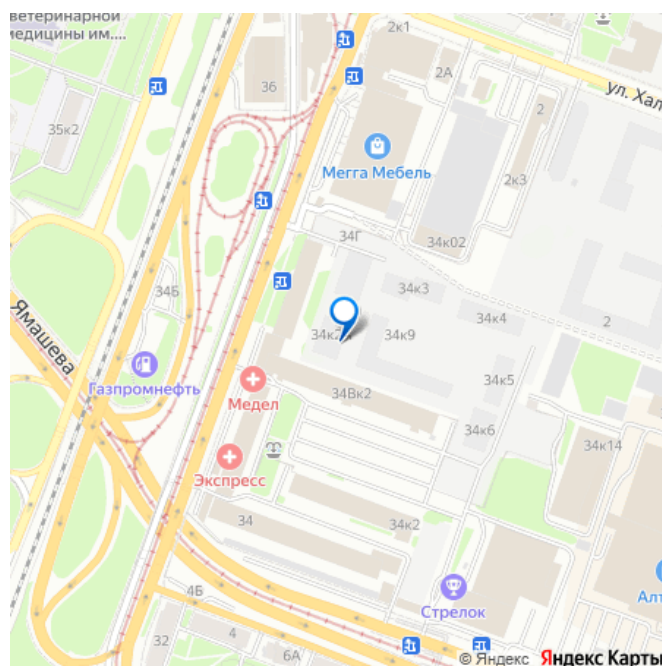
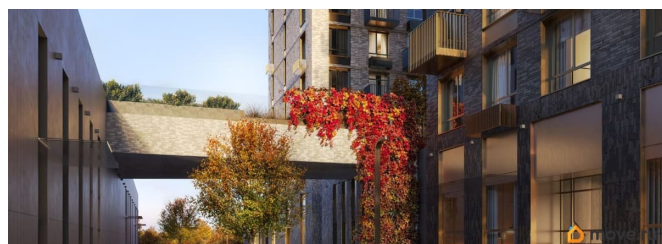
<https://tatarstan.move.ru/objects/928800088>

3

Группа Самолет, Группа Самолет

**79395574120**

для заметок

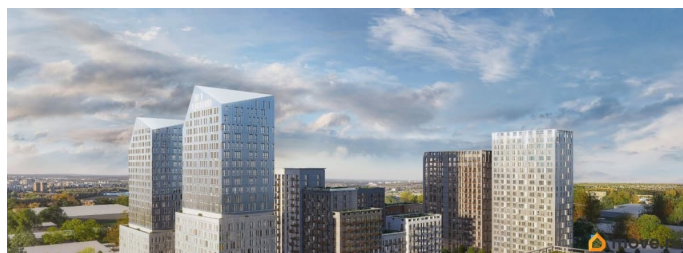
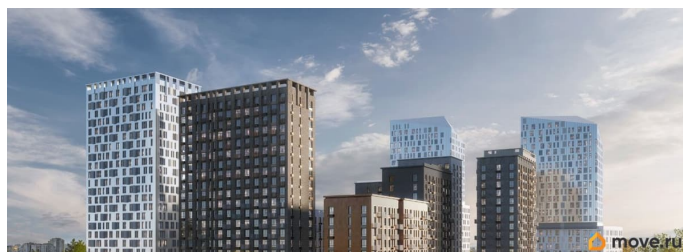


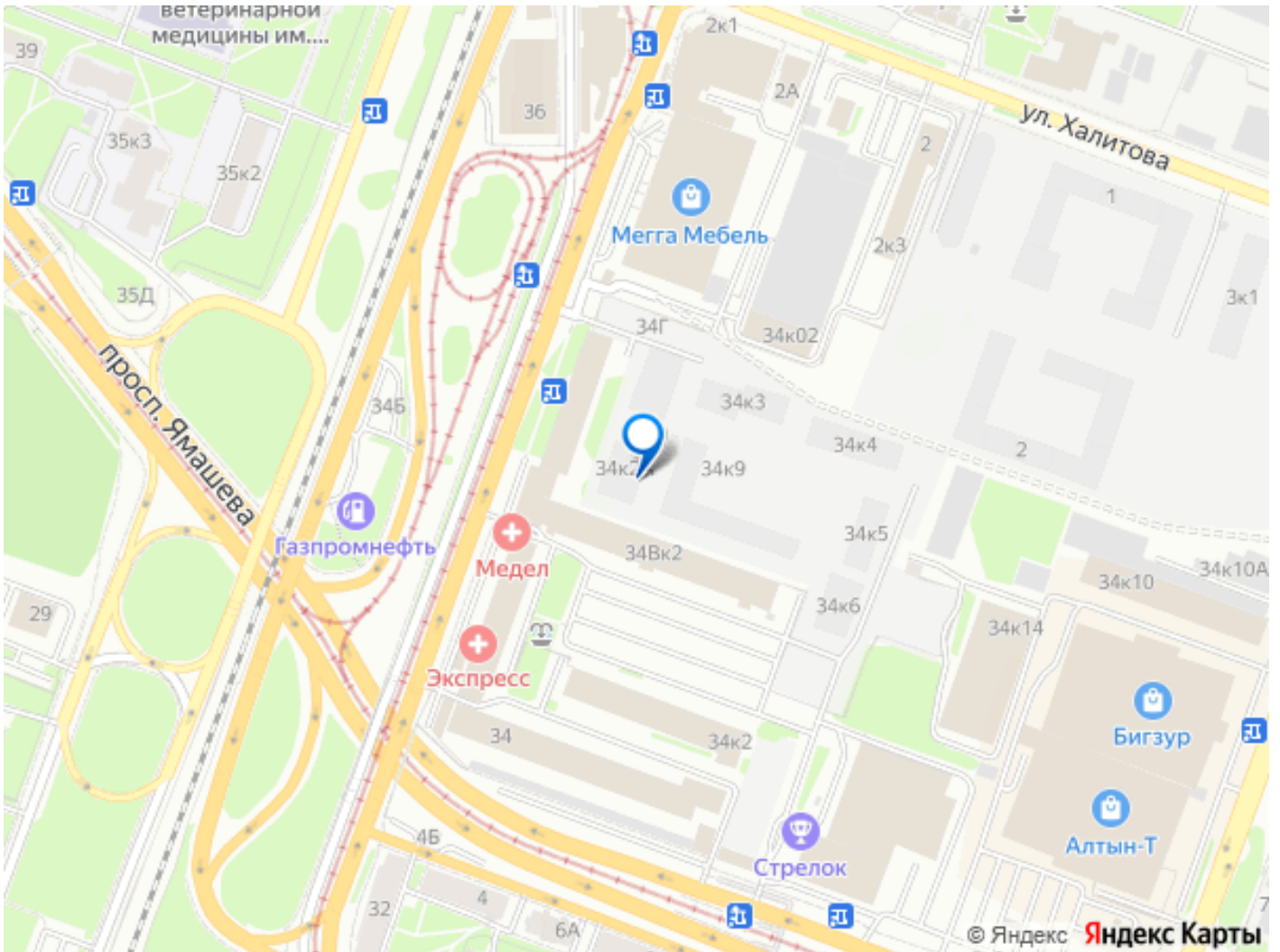
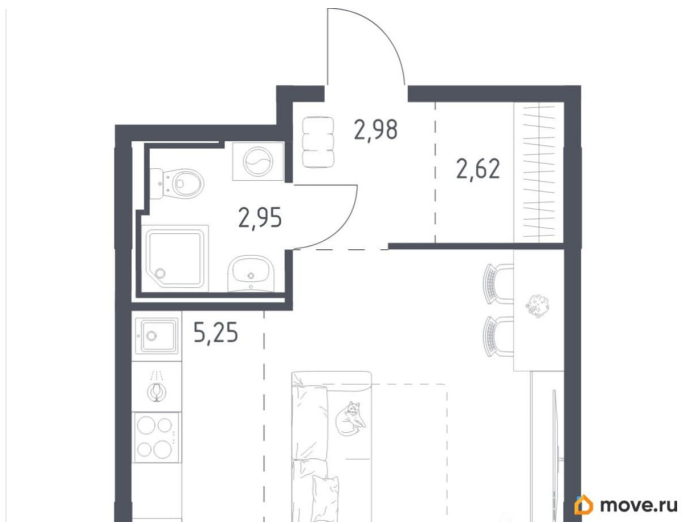
возможна ипотека

## Описание

Строим кварталы для жизни с заботой о будущем. Предлагается студия комфорт-класса площадью 28.69 кв.м в корпусе ЗКВ на 12-м этаже, в жилом комплексе «Манзара». Выбирайте свое место для счастливой жизни: от уютной однокомнатной до просторной 4-комнатной квартиры евроформата. Хотите погрузиться в творческий процесс ремонта? Присмотритесь к вариантам предчистовой отделки. Если хотите сразу отпраздновать новоселье, поручите нам работы по отделке. Мы установим двери, окна и сантехнику, положим ламинат и плитку. На стенах будут обои, которые можно перекрашивать до 8 раз. По вашему желанию мы подготовим в вашей квартире все для комфортной жизни. Откройте дверь своим ключом и пройдитесь по комнатам. Там уже будет мебель, светильники и другие элементы декора. А на кухне бежевых оттенков есть все, чтобы сразу приготовить вкусный ужин для близких. Приобрести квартиры возможно по специальным акциям от застройщика, с текущими условиями акций можно ознакомиться в блоке «Акция». Цена динамическая и может отличаться, уточняйте актуальность у застройщика. Манзара — это дома высотой от 7 до 24 этажей. В увеличенных окнах с зеркальной поверхностью отражаются облака и солнечные блики. Тихий двор с игровыми площадками и воркаут-пространством идеален для прогулок с кофе. На первом этаже есть выход на стилобат, где появятся

зеленые оазисы и открытые террасы. Дома соединяет между собой частично прозрачный пешеходный мост. Предусмотрены подземный и 6-этажный многоуровневый паркинги. До ж/д вокзалов можно доехать за 20 минут. Или в обеденный перерыв встретиться с друзьями в центре города — дорога на машине займет около 15 минут. На первых этажах корпусов откроется детская поликлиника, ФОК с бассейном, магазины, кафе и салоны красоты. Для маленьких жителей уже работают 3 детских сада и лицей, до которых можно дойти за 615 минут. Во всех наших корпусах входы в светлые лобби находятся на уровне земли. На первом этаже есть специальные места для хранения колясок и велосипедов.





Move.ru - вся недвижимость России