

Создано: 13.01.2026 в 19:23

Обновлено: 09.04.2026 в 01:36

Республика Татарстан, Казань, улица
Сибирский Тракт, 34к8

10 277 693 ₹

Республика Татарстан, Казань, улица Сибирский Тракт, 34к8

Округ

[Казань, Советский район](#)

Квартира

Высота потолков

2.92 м

Жилая площадь

14.1 м²

Общая площадь

28.94 м²

Этаж

10/20

Детали объекта

Тип сделки

Продам

Раздел

[Квартиры](#)

Тип балкона

балкон

Ремонт

с отделкой

Квартира в новостройке

да

Год сдачи

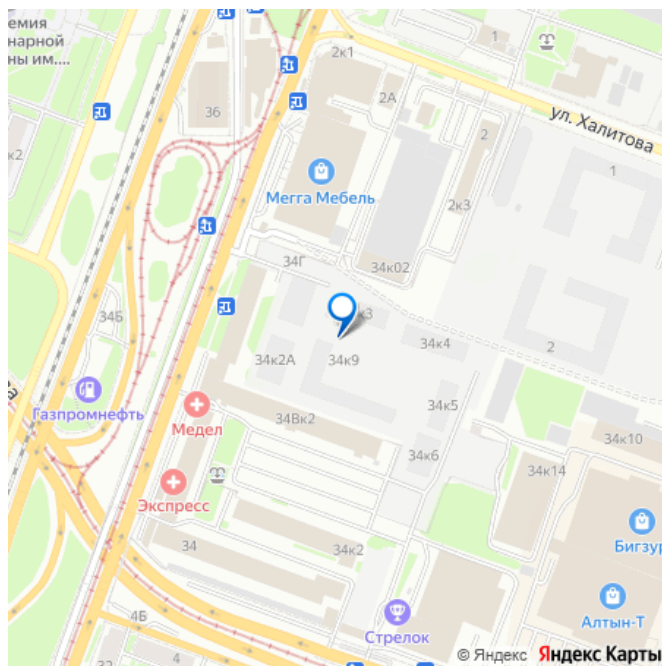
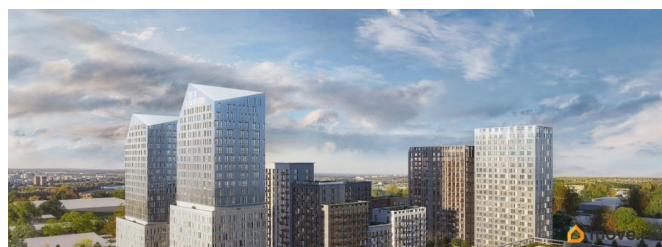
<https://tatarstan.move.ru/objects/928796529>

6

Группа Самолет, Группа Самолет

79395574120

для заметок



Покупка в ипотеку

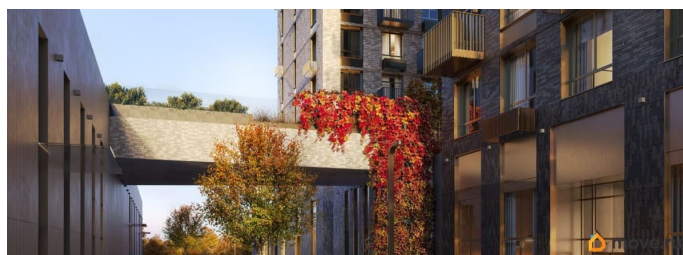
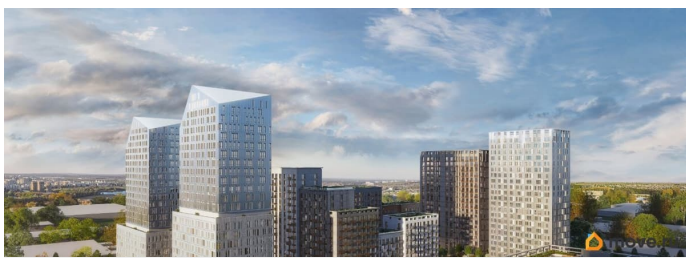
да

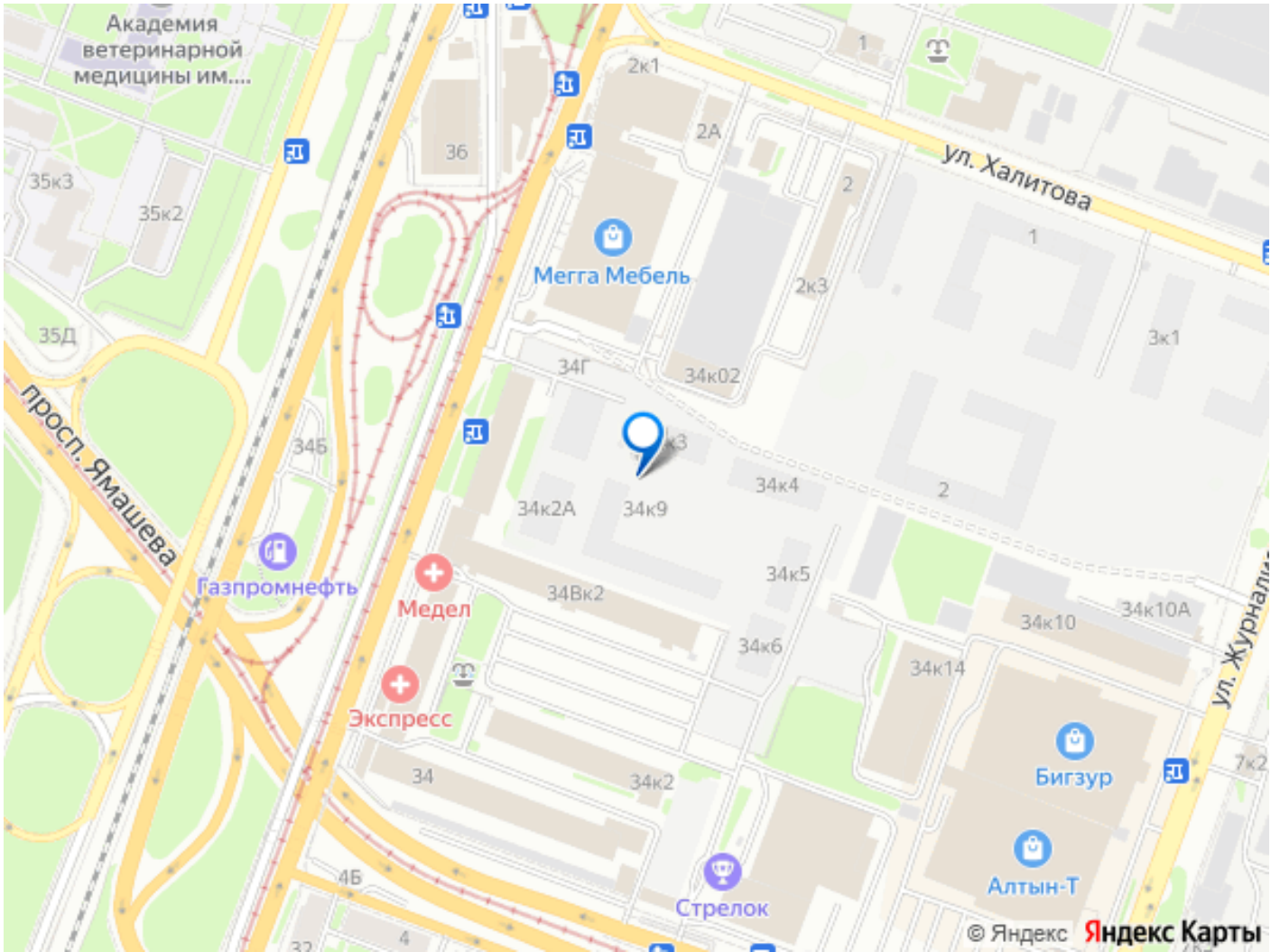
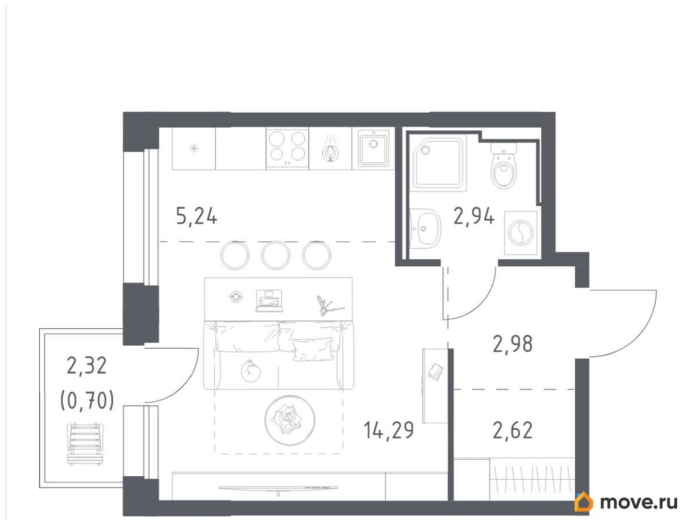
возможна ипотека

Описание

Строим кварталы для жизни с заботой о будущем. Предлагается студия комфорт-класса площадью 28.94 кв.м в корпусе 2КВ на 10-м этаже, в жилом комплексе «Манзара». Выбирайте свое место для счастливой жизни: от уютной однокомнатной до просторной 4-комнатной квартиры евроформата. Хотите погрузиться в творческий процесс ремонта? Присмотритесь к вариантам предчистовой отделки. Если хотите сразу отпраздновать новоселье, поручите нам работы по отделке. Мы установим двери, окна и сантехнику, положим ламинат и плитку. На стенах будут обои, которые можно перекрашивать до 8 раз. По вашему желанию мы подготовим в вашей квартире все для комфортной жизни. Откройте дверь своим ключом и пройдитесь по комнатам. Там уже будет мебель, светильники и другие элементы декора. А на кухне бежевых оттенков есть все, чтобы сразу приготовить вкусный ужин для близких. Приобрести квартиры возможно по специальным акциям от застройщика, с текущими условиями акций можно ознакомиться в блоке «Акция». Цена динамическая и может отличаться, уточняйте актуальность у застройщика. Манзара — это дома высотой от 7 до 24 этажей. В увеличенных окнах с зеркальной поверхностью отражаются облака и солнечные блики. Тихий двор с игровыми площадками и воркаут-пространством идеален для прогулок с кофе. На первом

этаже есть выход на стилобат, где появятся зеленые оазисы и открытые террасы. Дома соединяет между собой частично прозрачный пешеходный мост. Предусмотрены подземный и 6-этажный многоуровневый паркинги. До ж/д вокзалов можно доехать за 20 минут. Или в обеденный перерыв встретиться с друзьями в центре города — дорога на машине займет около 15 минут. На первых этажах корпусов откроется детская поликлиника, ФОК с бассейном, магазины, кафе и салоны красоты. Для маленьких жителей уже работают 3 детских сада и лицей, до которых можно дойти за 615 минут. Во всех наших корпусах входы в светлые лобби находятся на уровне земли. На первом этаже есть специальные места для хранения колясок и велосипедов.





Move.ru - вся недвижимость России