

Создано: 05.10.2023 в 11:34

Обновлено: 06.02.2026 в 21:53

Рождественно, улица Калинина

48 000 000 ₽

Рождественно, улица Калинина

Улица

[улица Калинина](#)

Дом

Жилая площадь

350 м²

Площадь кухни

20 м²

Общая площадь

399 м²

Детали объекта

Тип сделки

Продам

Раздел

[Дома, дачи](#)

Строение

Кирпичное

возможен торг, туалет в доме, душ в доме, кухня, бассейн,
баня/сауна, отопление, водопровод, канализация,
электричество, газ, ПМЖ

Описание

Продаю дом Рождественно, Лаишевский район
Продается 3-х этажный дом с подвалом в село Рождественно Лаишевского р-на площадью 399 м. Дом построен на

<https://tatarstan.move.ru/objects/6910444726>

Альберт Рамазанов, РАМАЗАН

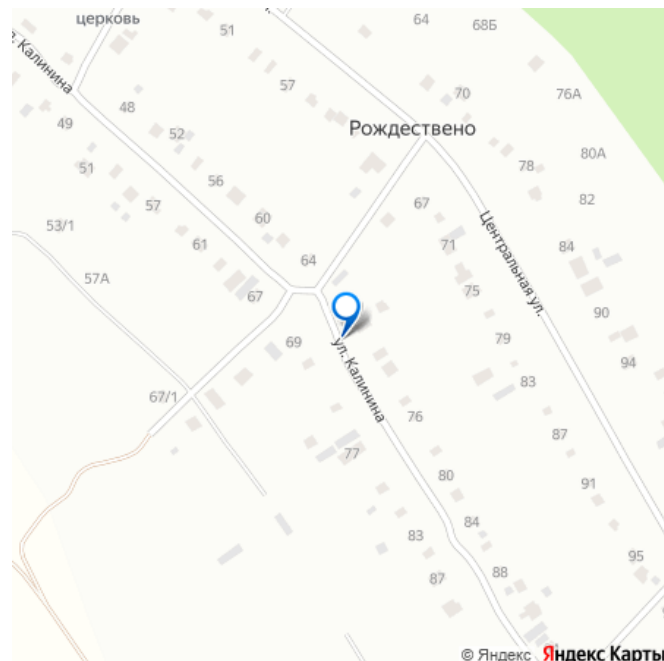
агентство недвижимости

79872967524

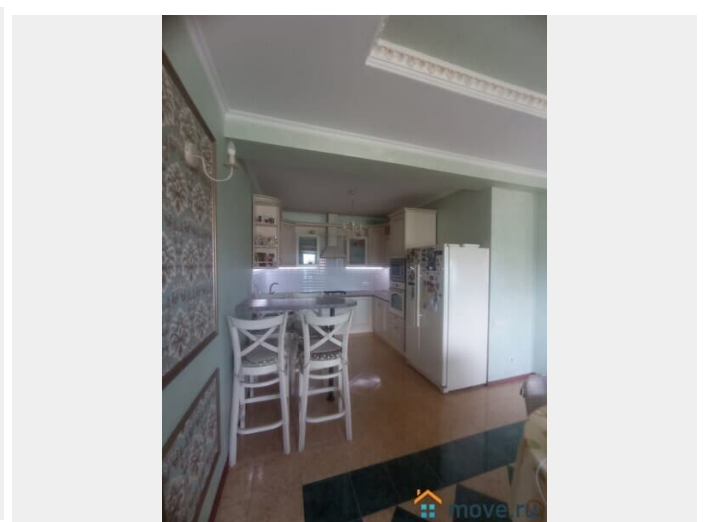
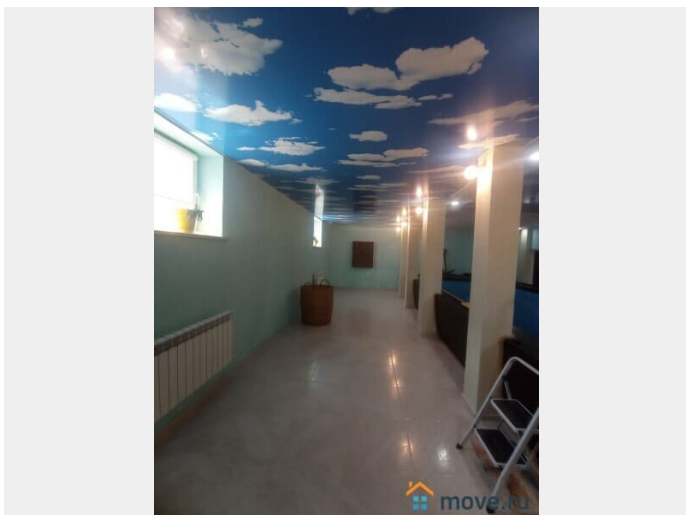
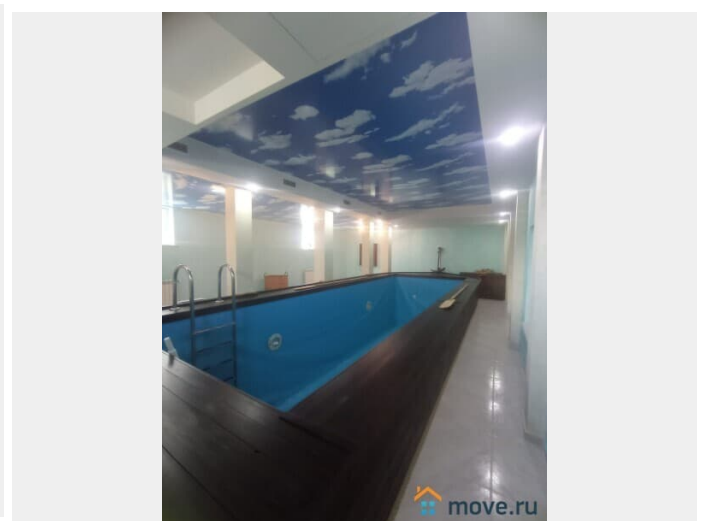
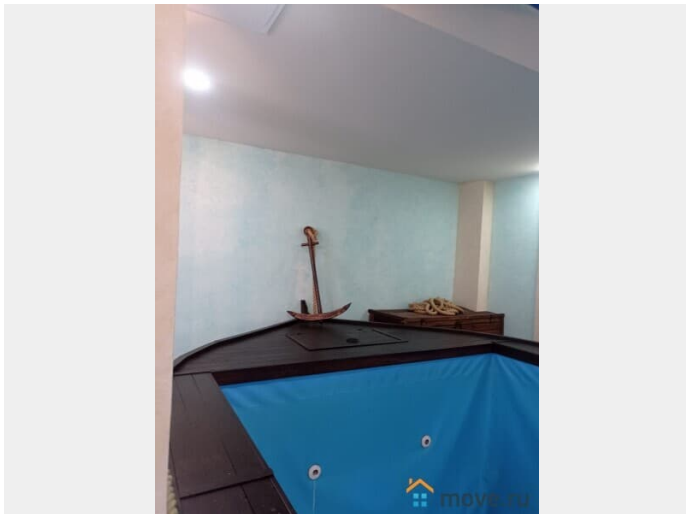
для заметок



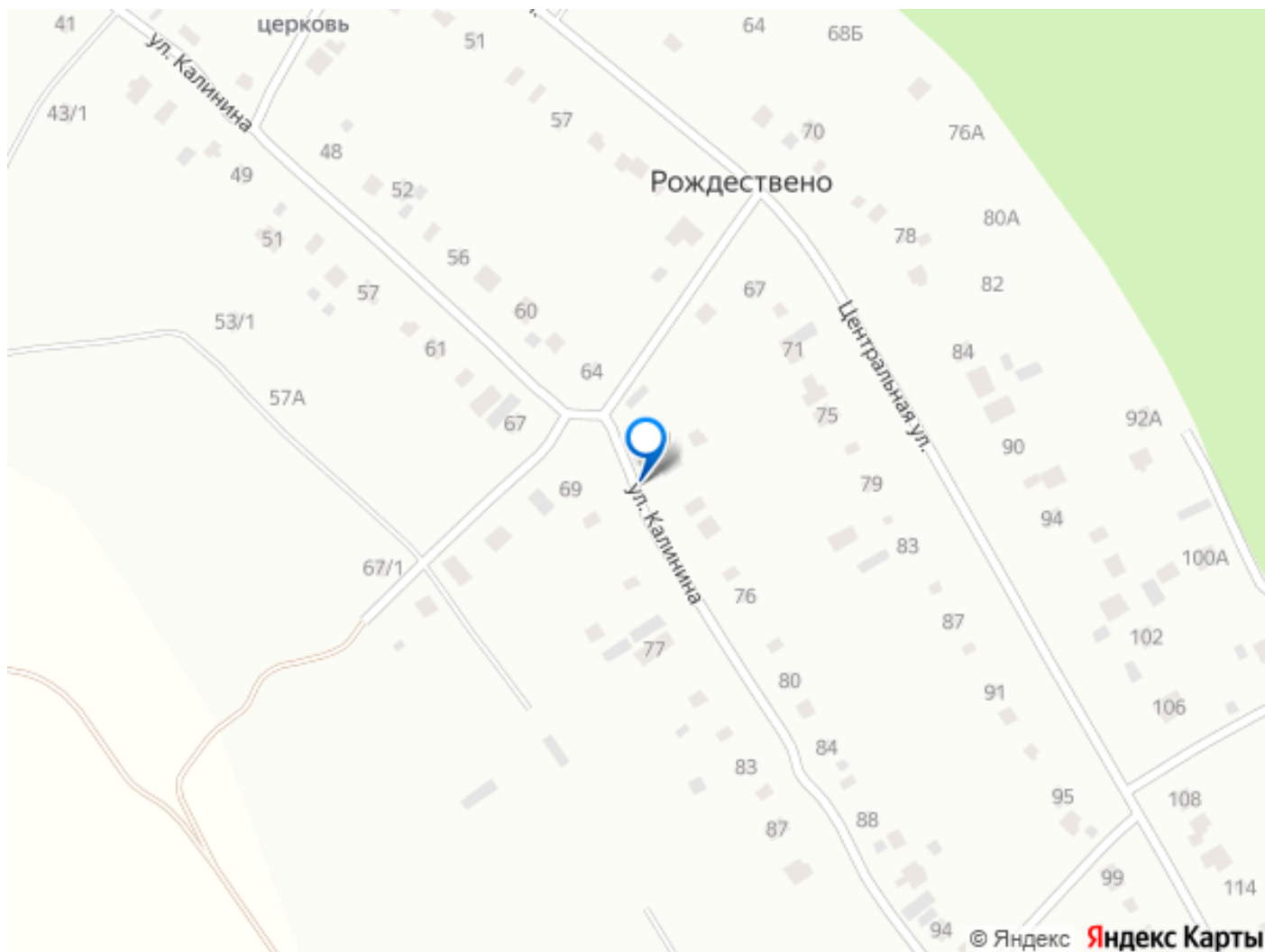
земельном участке 14 соток. Участок расположен на живописном берегу реки Меша расстоянии до которой составляет 150 м. Расстояние до города Казани 49 км. Размер участка 60 х 24 м, правильной формы. В саду имеются плодоносящие кустарники и деревья. Волейбольная площадка позволяет отлично провести свободное время занятием спортом. Пруд на середине участка является особым украшением. Территория огорожена по всему периметру забором из профнастила. Дом возведен из бетонного монолитного каркаса с колоннами. Фундамент выполнен из монолитной плиты толщиной 30 см, с вертикальной и горизонтальной гидроизоляцией. Подвал устроен с цокольным этажом с соответствующей тепло и гидроизоляцией, монолитные стены обложены кирпичной кладкой толщиной 48 см, штукатурена и обложена природным камнем. Наружные стены дома выполнены из монолитных колонн, проемы которых заполнены в следующем порядке: - керамзитоблоки – 200 мм - керамический кирпич – 60 мм - пенаполистероль - 100 мм - на оцинкованную сетку уложен декоративный искусственный камень - 40 мм Межэтажные перекрытия залиты монолитным армированным бетоном. Крыша утепленная (листовой rocwoI) толщиной 200 мм. Перекрытие из металлочерепицы «испанская сиеро». Использовано крепление скрытого типа. Установлены окна из пвх, профилем австрийского образца толщиной -78 мм. Стеклопакет однокамерный. В подвальном этаже расположено помещение для бассейна, с джакузи, котельная снабженная оборудованием для отопления и гвс. Снабжение пригодной для питья и быта холодной водой производится собственной скважиной. Канализационный септик



выполнен с переливом. На уровне 1-го этажа имеется встроенный гараж. Также гараж имеется на территории. В доме выполнен дизайнерский ремонт. Каждый этаж снабжен санузлом и душевой. На отдельных участках подвала 1-го этажа проложены теплые полы. Установлены качественные отопительные приборы. Социальная инфраструктура В селе имеется 2 продуктовых магазина, общеобразовательная школа, детский сад, почтовое отделение. В соседней деревне Дятлова функционирует полноценная поликлиника. В ближайшем лесном массиве имеется оборудованная лыжня. Для любителей рыбалки имеется доступ и выход к реке Меша. Леса и луга богаты грибами и ягодами. Купив этот шикарный дом, Вы приобретаете покой для души и комфортное проживание для всей семьи.







Move.ru - вся недвижимость России