

🕒 Создано: 07.04.2026 в 16:52

🔄 Обновлено: 07.04.2026 в 18:49

**Республика Татарстан, Казань, улица  
Гумера Баширова, 5**

**31 500 ₽**

Республика Татарстан, Казань, улица Гумера Баширова, 5

Округ

[Казань, Кировский район](#)

## Квартира

Количество комнат

1

Площадь кухни

10 м<sup>2</sup>

Общая площадь

53 м<sup>2</sup>

Этаж

4/5

## Детали объекта

Тип сделки

Сдаю

Раздел

[Квартиры](#)

Тип балкона

балкон

## Описание

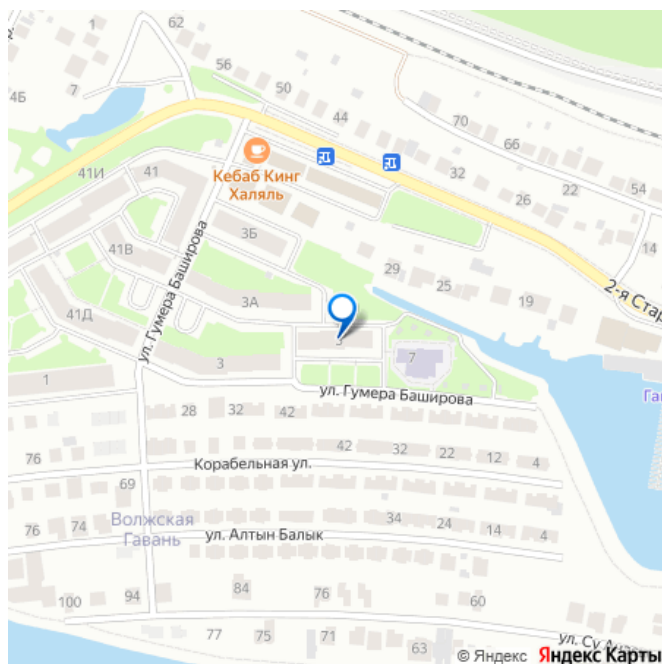
Сдаётся просторная однокомнатная квартира площадью 53 кв. м в кирпичном доме 2016 года постройки. Квартира расположена на 4 этаже 5-этажного дома. Высота потолков

<https://tatarstan.move.ru/objects/9293415415>

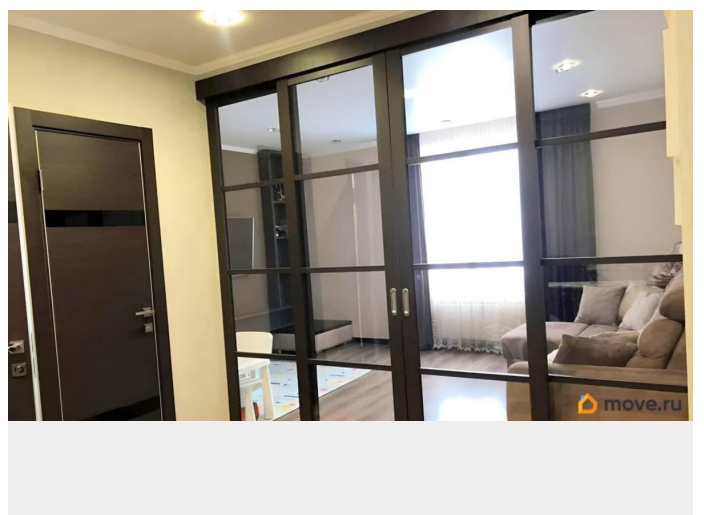
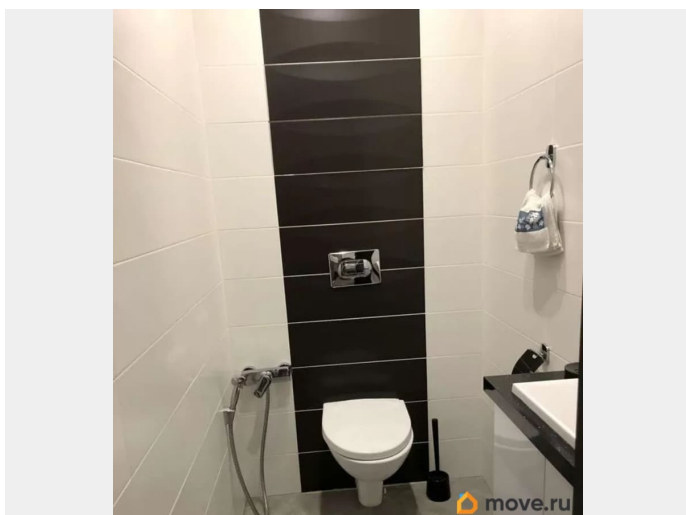
**Анастасия Погрибельная, Городские  
ключи**

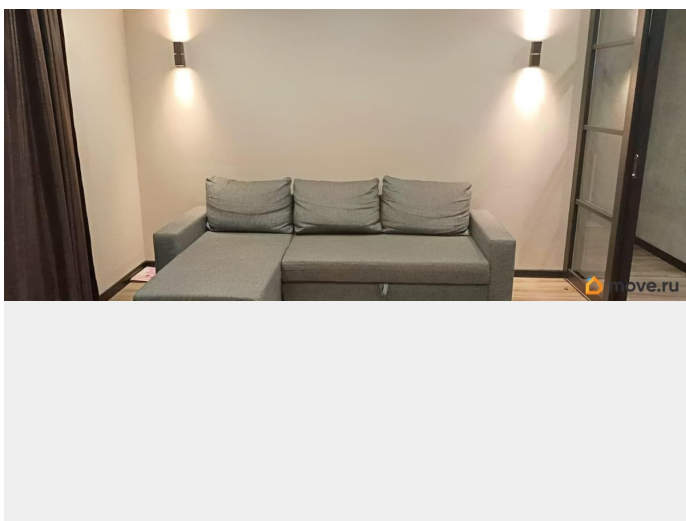
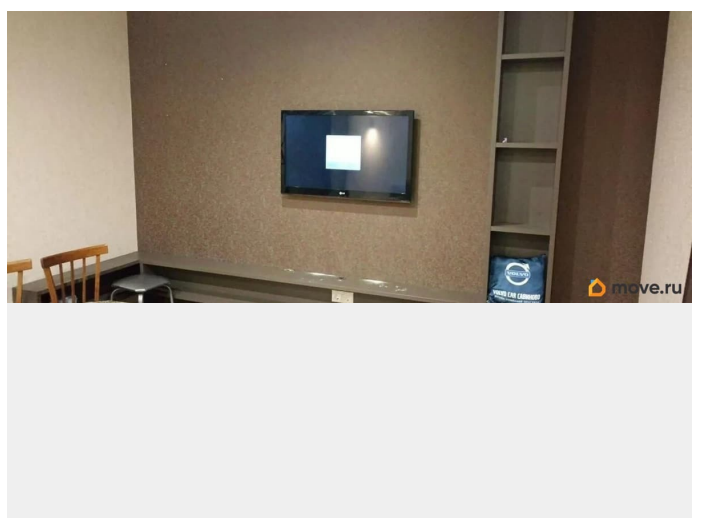
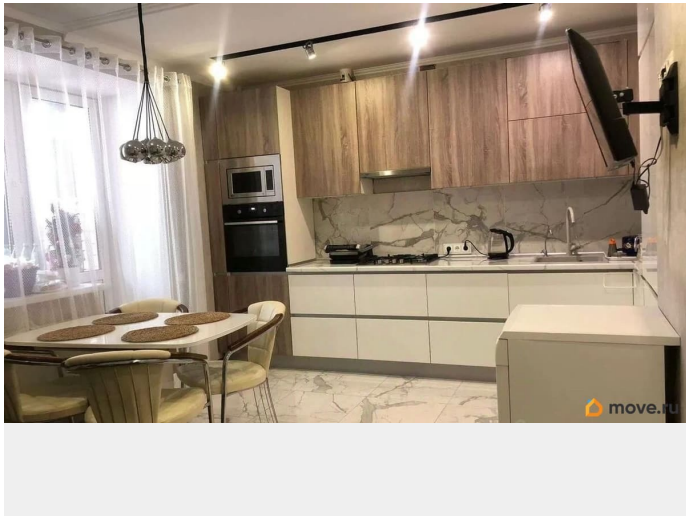
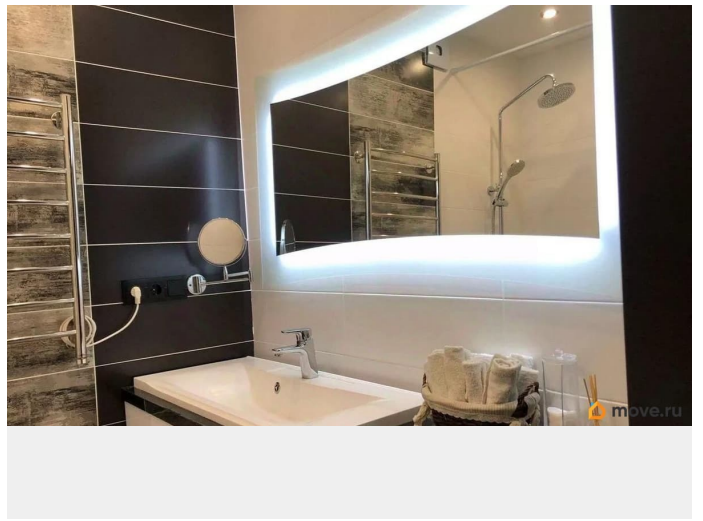
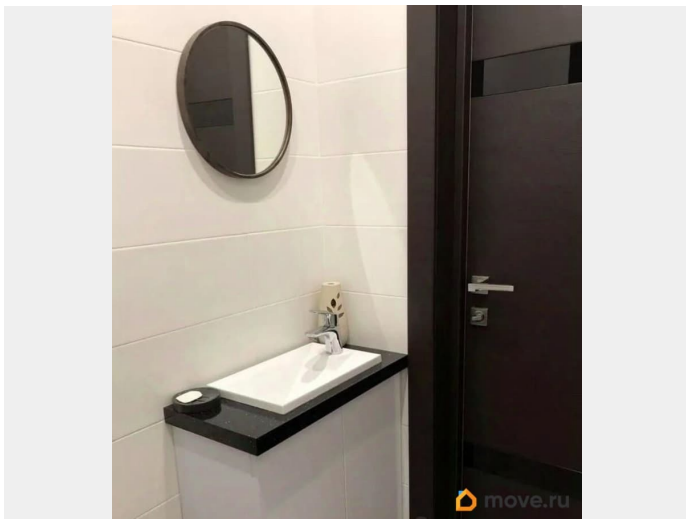
**79871742938**

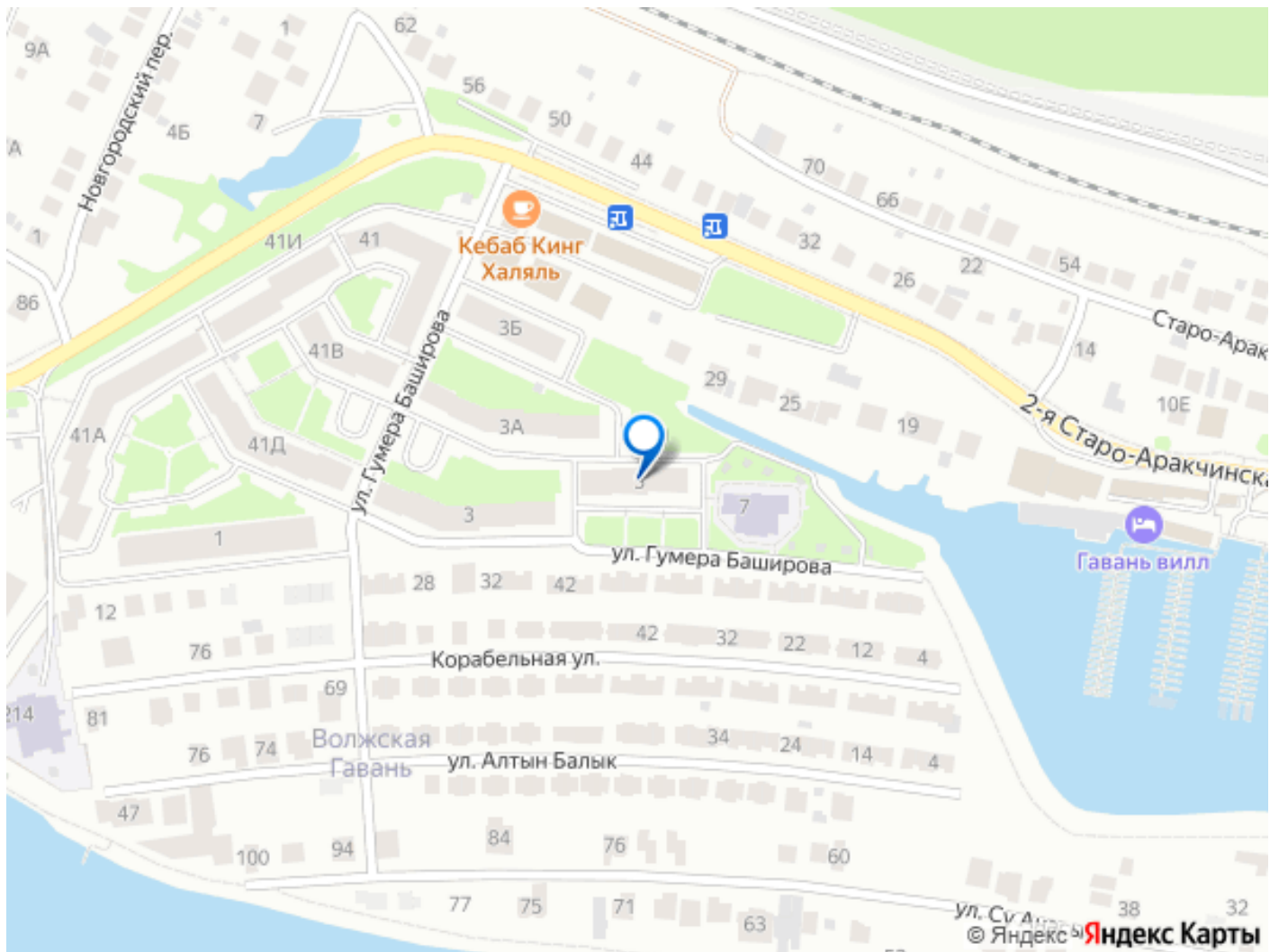
для заметок



составляет 2.8 метра, что создаёт ощущение простора и света. Окна выходят на улицу, а балкон позволит насладиться свежим воздухом. В квартире выполнен евроремонт, который порадует вас современным стилем и качественными материалами. Кухня площадью 10 кв. м оснащена всей необходимой мебелью и техникой: холодильник, телевизор и стиральная машина. Санузел раздельный, в ванной комнате установлена ванна, поэтому можно расслабиться после трудного дня. Дом в отличном состоянии, построен из кирпича, что обеспечивает хорошую звукоизоляцию и сохраняет тепло. Рядом с домом есть все необходимые объекты инфраструктуры: детские сады и магазины, что делает проживание здесь комфортным и удобным. До станции метро «Кремлёвская» можно добраться за 15 минут на автомобиле, что позволяет быстро и удобно добираться до центра города и других районов. Условия аренды: долгосрочная аренда. Комиссия агентства оплачивается отдельно. Залог составляет стоимость одного месяца аренды. Квартира идеально подойдёт для одного или двух человек. Приглашаем вас на просмотр! Записывайтесь заранее, чтобы оценить все преимущества этой квартиры.







Move.ru - вся недвижимость России