

Создано: 10.04.2025 в 18:49

Обновлено: 24.01.2026 в 11:19

Республика Татарстан, Казань, улица  
Бехтерева, 9

115 000 ₽

Республика Татарстан, Казань, улица Бехтерева, 9

Округ

[Казань, Вахитовский район](#)

Улица

[улица Бехтерева](#)

Квартира

Количество комнат

3

Жилая площадь

90 м<sup>2</sup>

Площадь кухни

5 м<sup>2</sup>

Общая площадь

100 м<sup>2</sup>

Этаж

3/6

Детали объекта

Тип сделки

Сдаю

Раздел

[Квартиры](#)

Квартира в новостройке

да

Год сдачи

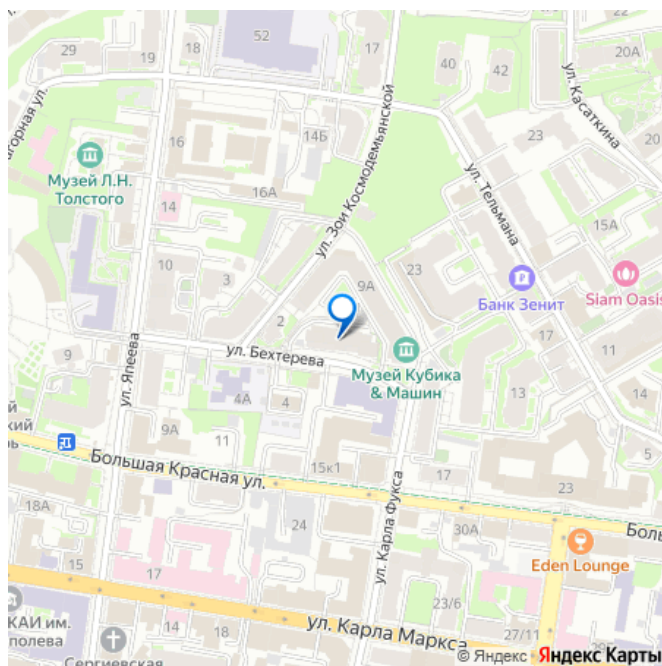
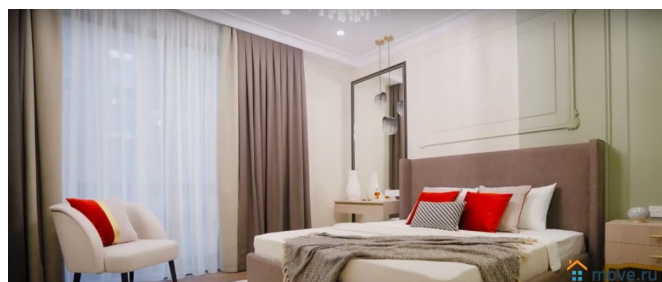
<https://tatarstan.move.ru/objects/927684304>

3

Олег Кошелев, Олег Кошелев

79869246224

для заметок



2015 г.

---

Заселение с детьми

да

---

Заселение с животными

да

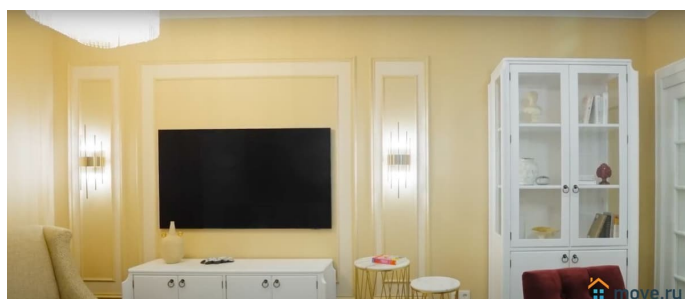
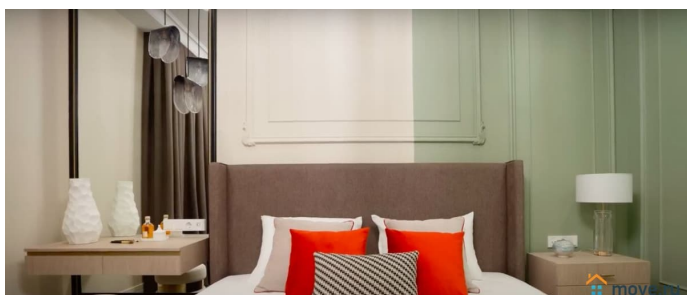
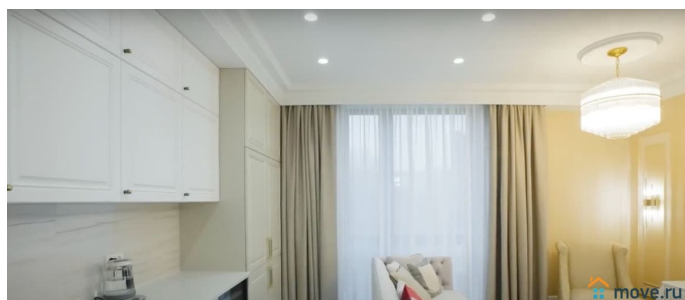
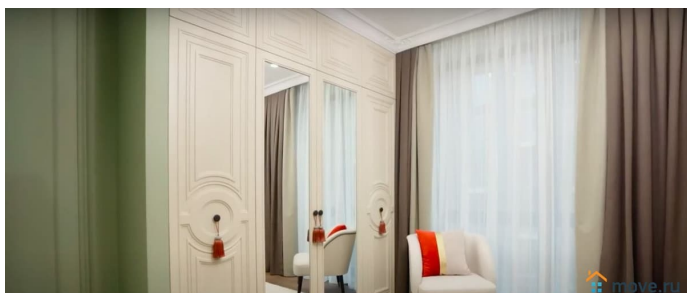
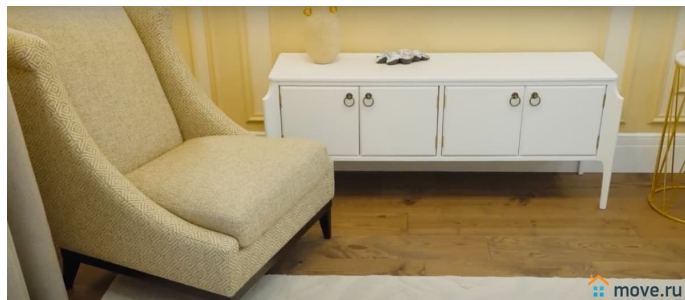
---

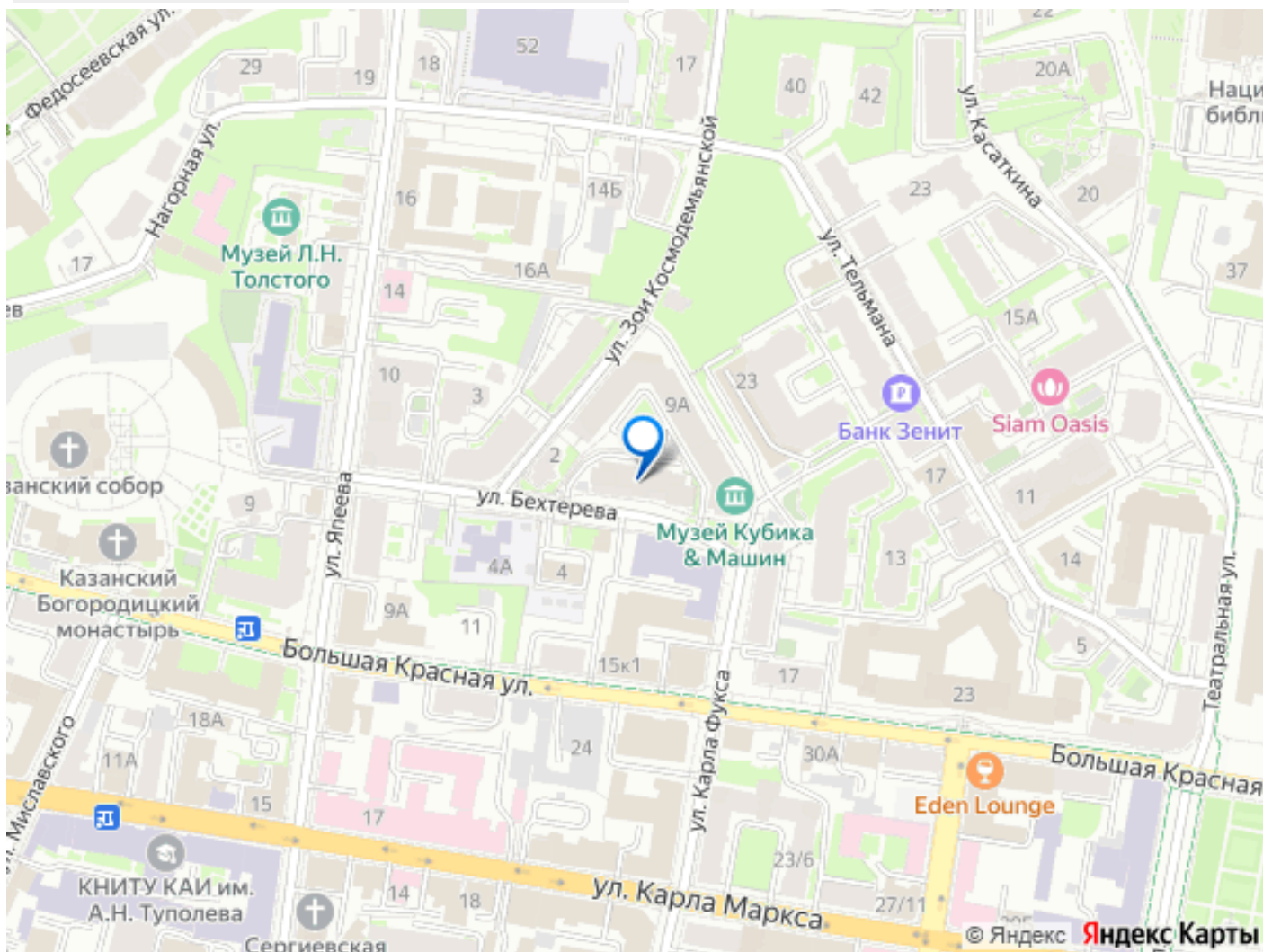
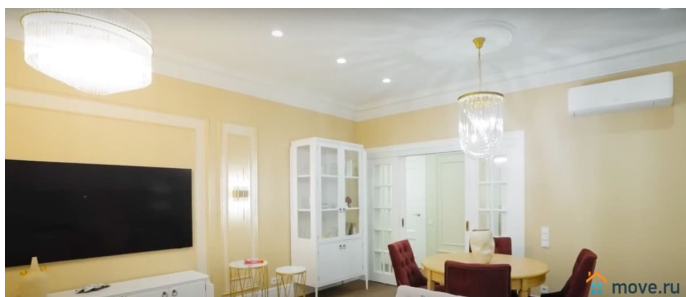
мебель, лифт

## Описание

Сдаётся просторная 3-комнатная квартира в 13 минутах пешком от метро Кремлёвская. Общая площадь квартиры — 100 кв. м, из которых 90 кв. м — жилая площадь. Уютная кухня площадью 5 кв. м станет отличным местом для утренних завтраков и семейных ужинов. Квартира расположена на 3 этаже 6-этажного дома. В квартире сделан свежий ремонт, а также есть вся необходимая мебель и техника для комфортного проживания. Просторные и светлые комнаты, удобная планировка сделают ваш быт максимально комфортным. Санузел оборудован современной сантехникой, поэтому можно забыть о бытовых хлопотах. Дом находится в хорошем состоянии, ухоженные подъезды и наличие парковочных мест являются дополнительным преимуществом. Это идеальный вариант для тех, кто ценит комфорт и удобство городской жизни. Район богат на инфраструктуру: рядом находятся школы, детские сады, клиники и магазины. Все необходимые объекты находятся в шаговой доступности, поэтому можно экономить время на ежедневных делах. Звоните и записывайтесь на просмотр, чтобы оценить все преимущества этой квартиры своими глазами. Мы будем рады ответить на все ваши вопросы и помочь вам сделать

правильный выбор.





Move.ru - вся недвижимость России