

1 015 000 ₽

Склад

Общая площадь

1450 м²

Детали объекта

Тип сделки

Сдаю

Раздел

[Коммерческая недвижимость](#)

Описание

Новое производственно-складское помещение, расположено на трассе М7 около въезда в Казань. Территория складского помещения огорожена, также на территории можно арендовать большую площадь.

Описание: — Антипылевые полы — Удобный заезд с трассы М-7, площадка для маневра и погрузки-разгрузки фур — Собственная Газовая котельная — 4 ворот — Канализация, водопровод — Система пожаротушения — Электричество по льготному тарифу (100 кВт) — Охрана (КПП). — Асфальтированная дорога внутри территории и всего промышленного парка. Есть варианты аренды складов с НДС Арт. 126266176

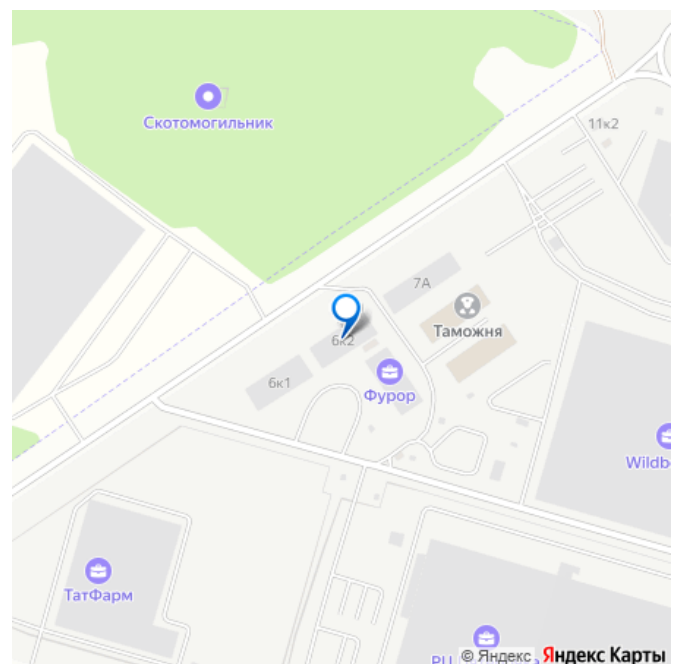
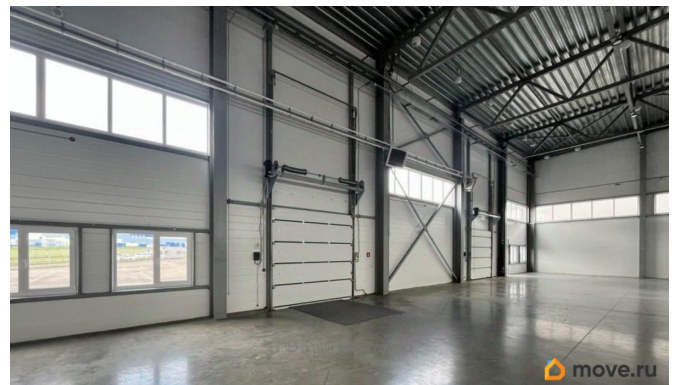
<https://tatarstan.move.ru/objects/928792805>

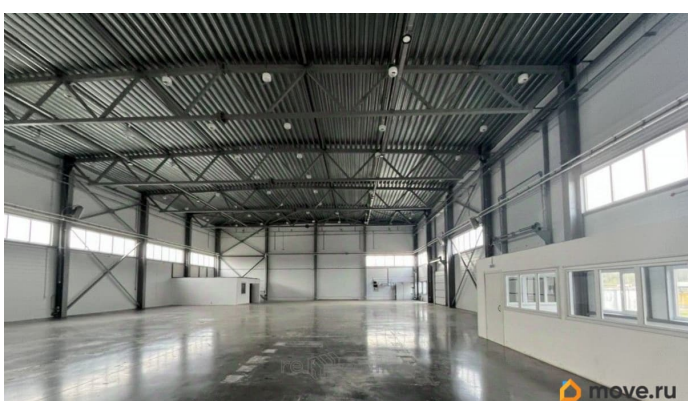
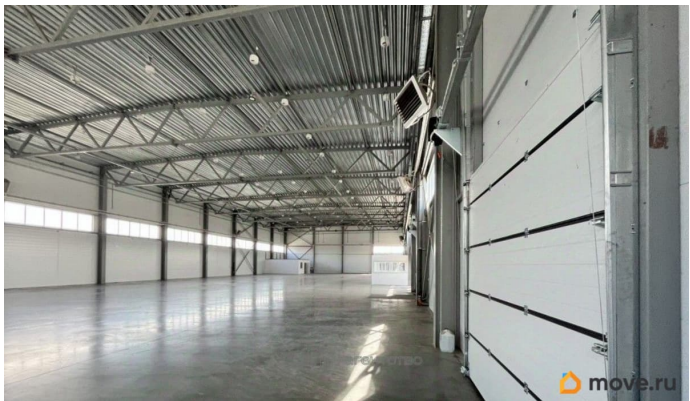
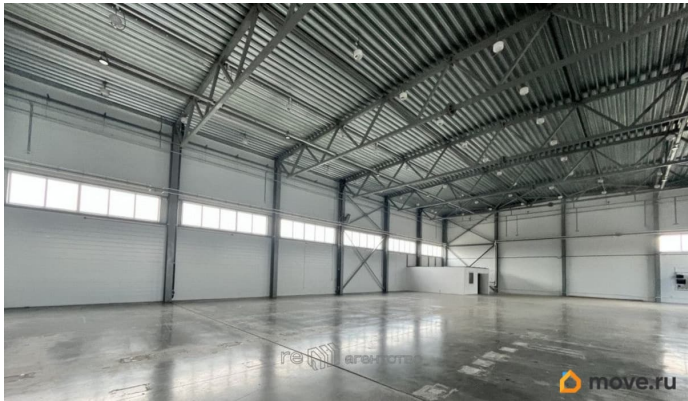
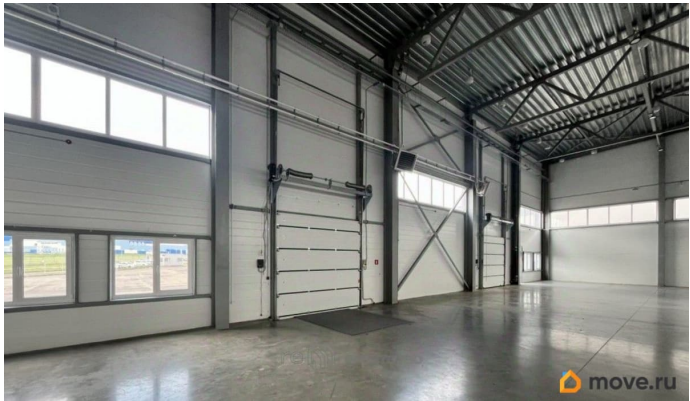
6

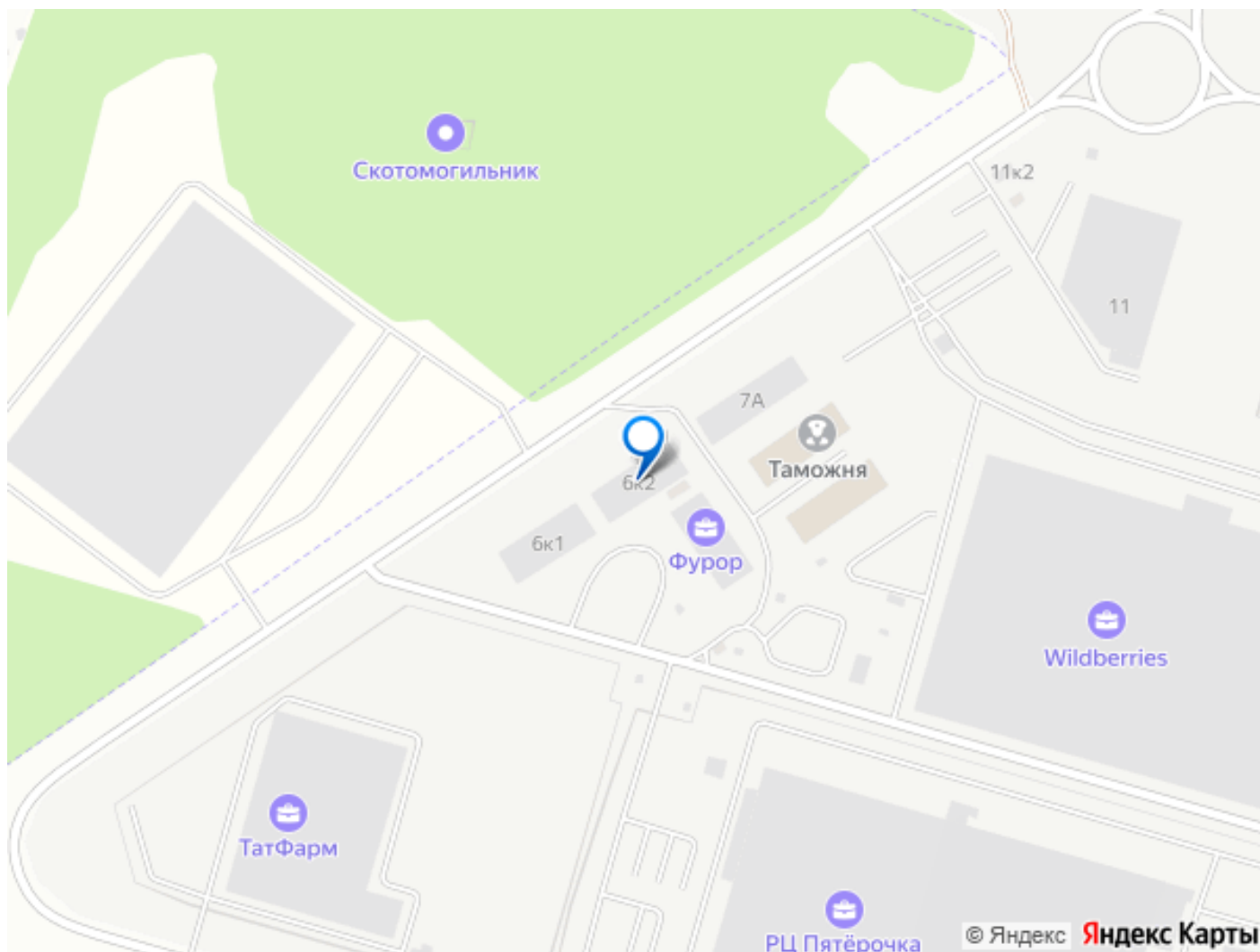
Виктор Рейниш, ReАгентство

79509471043

для заметок







Move.ru - вся недвижимость России